

Architectural Door Hardware

ASSA ABLOY

The global leader in
door opening solutions



ASSA ABLOY Introduction

ASSA ABLOY는 보안, 안전성과 편의성에 있어 소비자의 요구를 만족시키는 도어 오픈링 솔루션에 있어서의 세계적인 리더입니다. 50 여개국 이상에서 사업을 운영하고 있으며 세계 Door Opening Solutions 시장에서 10%이상의 점유율을 차지하고 있는 글로벌 기업으로 세계 여러 지역에서 활동하고 있으며 특히 유럽과 북 아메리카 그리고 호주를 비롯한 아시아 지역에서 선도적인 위치를 확보하고 있습니다.

또한 급성장하고 있는 전자 보안 분야에서는 출입문 통제, 신원 인식, 자동문과 호텔 보안에서 선도적인 입지를 가지고 있습니다.

ASSA ABLOY는 1994년 창립 이래로 단순한 로컬 기업에서 9조원 이상의 매출과 3만 여명의 직원으로 구성된 글로벌 기업으로 거듭나게 되었습니다. 세계를 선도하는 그룹 ASSA ABLOY는 Door Opening Solutions에서 다른 어떤 기업 보다 더 많은 선택권을 드립니다



ASSA ABLOY Korea Introduction

다양한 건축용 Hardware 및 자동문을 전문으로 하는 아사 아블로이 코리아(주)는 2005년 2월 ASSA ABLOY 그룹으로 합병되었습니다. 아사 아블로이 코리아(주)는 정확한 설계와 안정적 제품으로 국내 Lock 산업을 선도하며 ASSA ABLOY 그룹사의 다양한 제품 군과 함께 고객의 안전과 보안에 필요한 Total Solution을 제공하는 ASSA ABLOY의 한국 지사입니다.

폐사는 기계식 Door Lock, Hinge, Closer 및 기타 건축용 Door Hardware 및 전자기계식 Electromechanical 제품과 함께 다양한 출입통제 관련 Opening Solution 제품을 개발, 공급하고 있습니다.

Schedule Design & Before Service

경력 20년 이상의 Hardware Designer로 Schedule Team을 구성하여 건축물의 설계 단계 부터 공동 참여하여 적재적소에 가장 알맞은 Hardware를 선택해 드립니다.

Engineering, Supplying & After Service

현장 관리팀이 현장 여건에 맞추어 Hardware를 공급해 드릴 뿐만 아니라 Door 제작 및 시공에 관련된 모든 Engineering Service를 제공합니다. 아사 아블로이 코리아(주)는 A/S Team을 운영하여 철저한 사후관리를 하고 있습니다.

Main Projects



Accor Ambassador Hotel Yongsan



IKEA



Amore Pacific building



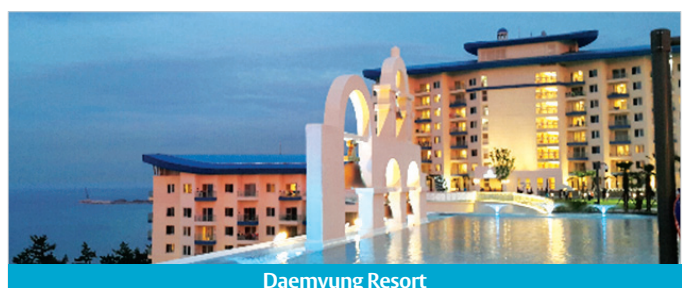
Airport



Busan International Finance Center



LG Science Park



Daemyung Resort





Hinges

09

Butt Hinge	10
Continuous Hinge	12
Pivot Hinge (Offset Hung)	13
Pivot Hinge (Center Hung)	14
Patch Fittings	16
Spring Hinge	18
Template	19



Hinges

ASSA ABLOY

The global leader in
door opening solution

AABH-5.5040.4.32D
AABH-5.4540.4.32D

Model no.
AABH-5.5040.4.32D
AABH-5.4540.4.32D

- Features**
- 4 Ball Bearing
 - ANSI A156.1 기준 제작(ANSI Standard)
 - 2,500,000 Cycle Test
 - Stainless Steel (304)
 - 국내 내화 인증 제품



Product
Information

Specification

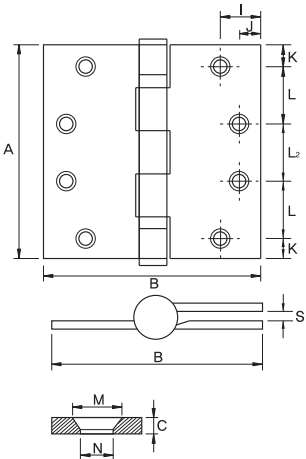
Size (H x W) mm	Thickness (mm)	4 ball bearing
127 x 102 (5" x 4")	3.4	AABH-5.5040.4.32D
114 x 102 (4.5" x 4")	3.4	AABH-5.4540.4.32D

- Finish**
- US32D : Satin Stainless Steel

- Option**
- ANSI 보강판
 - NRP(Non-Removable Pin) Hinge
 - Hospital Tip

Template

	5040.3D	4540.3D	4035.3D
A	127.0	114.0	102.0
B	102.0	102.0	89.0
C	3.4	3.4	3.4
I	25.40	25.40	19.05
J	9.53	9.53	9.53
K	12.90	12.90	13.00
L	31.75	28.58	25.50
L2	37.70	31.34	24.61



AABH-5.5040.2.32D
AABH-5.4540.2.32D
AABH-5.4040.2.32D

Model no.

AABH-5.5040.2.32D
AABH-5.4540.2.32D
AABH-5.4040.2.32D

Features

- 2 Ball Bearing
- ANSI A156.1 기준 제작(ANSI Standard)
- 1,500,000 Cycle Test
- Stainless Steel (304)
- 국내 내화 인증 제품



Product Information

Specification

Size (H x W) mm	Thickness (mm)	2 ball bearing
127 x 102 (5" x 4")	3.0	AABH-5.5040.2.32D
114 x 102 (4.5" x 4")	3.0	AABH-5.4540.2.32D
102 x 102 (4" x 4")	3.0	AABH-5.4040.2.32D

Finish

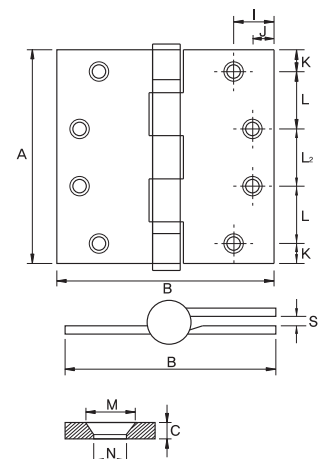
- US32D : Satin Stainless Steel

Option

- ANSI 보강판
- NRP(Non-Removable Pin) Hinge
- Hospital Tip

Template

	5040.3D	4540.3D	4040.3D
A	127.0	114.0	102.0
B	102.0	102.0	102.0
C	3.0	3.0	3.0
I	25.40	25.40	25.40
J	9.53	9.53	9.53
K	12.90	12.90	12.90
L	31.75	28.58	25.50
L2	37.70	31.34	24.61



Continuous Hinge

ASSA ABLOY

MCK-12HD

Model no.
MCK-12HD

Brand
Mckinney

Features

- 문의 사용빈도가 높은 상업용건물, 공공건물, 병원, 호텔, 학교 등의 문에 적합합니다.
- Door의 용도 및 중량에 따라 제품을 적용합니다.
- 기본 재질은 Anodized Aluminum
- 방향 구분이 없어 설치가 용이합니다.
- UL 1시간 방화 인증제품(UL 1-Hour Fire Rated)



MCK-FM300

Model no.
MCK-FM300

Brand
Mckinney

Features

- Stainless Edge Mounted Application
- 문의 사용빈도가 높은 상업용건물, 공공건물, 병원, 호텔, 학교 등의 문에 적합합니다.
- UL 3시간 인증 제품(UL 3-Hour Fire Rated)



Product Information

Finish

- **MCK-12HD** : Aluminum
- **MCK-FM300** : Stainless Steel

Pivot Hinge (Offset Hung)

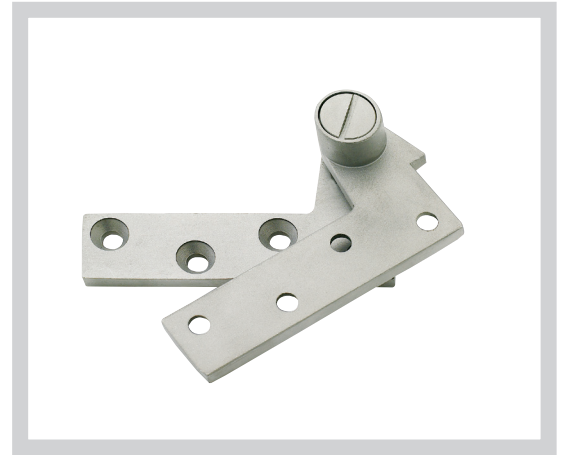
ASSA ABLOY

AAOH-180
AAOH-195
AAIP-19

Model no. **AAOH-180**

Features

- 대부분의 Offset Pivot에 사용하는 기본형 Top Pivot (상부)입니다.
- 방화문에 적합합니다. (비철금속)
- 19mm Offset입니다.
- 기본 재질은 Stainless Steel(304)
- 중량문에 적용합니다.
- AAOH-195와 함께 사용합니다.
- Template 19페이지 참조



Model no. **AAOH-195**

Features

- 대부분의 Offset Pivot에 사용하는 기본형 Bottom Pivot (하부)입니다.
- 방화문에 적합합니다. (비철금속)
- 19mm Offset입니다.
- 기본 재질은 Stainless Steel(304)
- 중량문에 적용합니다.
- AAOH-180와 함께 사용합니다.
- Template 19페이지 참조



Model no. **AAIP-19**

Features

- Door의 중간에 설치하므로 Door 높이에 따라 적용 수량이 달라집니다.
- 방화문에 적합합니다. (비철금속)
- 19mm Offset입니다.
- 기본 재질은 Stainless Steel(304)
- 설치후 수직으로 5mm까지 수정가능합니다.
- Template 19페이지 참조



Pivot Hinge (Center Hung)

ASSA ABLOY

COP101

Model no.
COP101

Features

- Center Type Hinge는 Butt Hinge와 마찬가지로 Door 와 Frame의 연결과 문의 원활한 작동을 위해 필요한 Door Hardware입니다.
- 문이 닫혔을때 외부로 노출되는 부분이 없어 심플한 느낌을 줄 뿐 아니라 보안상으로도 우수합니다.
- Interior Door에 적합합니다.



COP201

Model no.
COP201

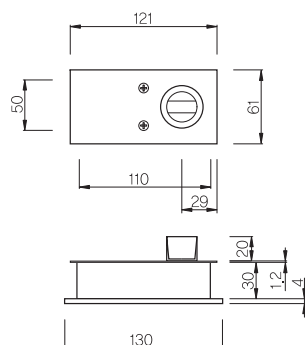
Features

- Center Type Hinge는 Butt Hinge와 마찬가지로 Door 와 Frame의 연결과 문의 원활한 작동을 위해 필요한 Door Hardware입니다.
- 문이 닫혔을때 외부로 노출되는 부분이 없어 심플한 느낌을 줄 뿐 아니라 보안상으로도 우수합니다.
- Interior Door에 적합합니다.

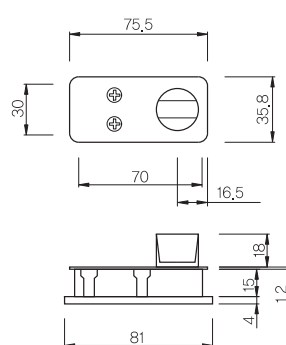


Template

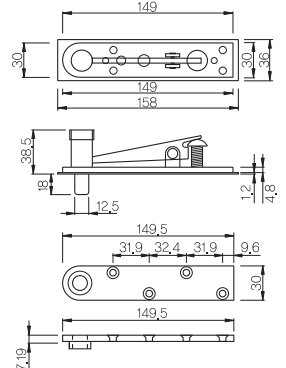
COP101



COP201



Upper Pivot Set



Pivot Hinge (Center Hung)

ASSA ABLOY

320(상부)
127-3/4(하부)

320(상부)
128-3/4(하부)

340(상부)
370(하부)

Model no.

320(상부) & 127-3/4(하부)

Brand

Rixson

Features

- Interior Door에 적용 가능합니다.
- Weight 200lbs.(90kg)
- Door Size 3'6" x 8'6"(1067 x 2591mm)
- Non-Handed



Model no.

320(상부) & 128-3/4(하부)

Brand

Rixson

Features

- Interior Door에 적용 가능합니다.
- Weight 250lbs.(113kg)
- Door Size 3'6" x 8'6"(1067 x 2591mm)
- Non-Handed



Model no.

340(상부) & 370(하부)

Brand

Rixson

Features

- Exterior or Interior Door에 적용 가능합니다.
- Weight 500lbs.(227kg)
- Door Size 3'8" x 8'6"(1118 x 2591mm)
- Non-Handed



AAPF-10
AAPF-20
AAPF-30
AAPF-40
AAPF-L10

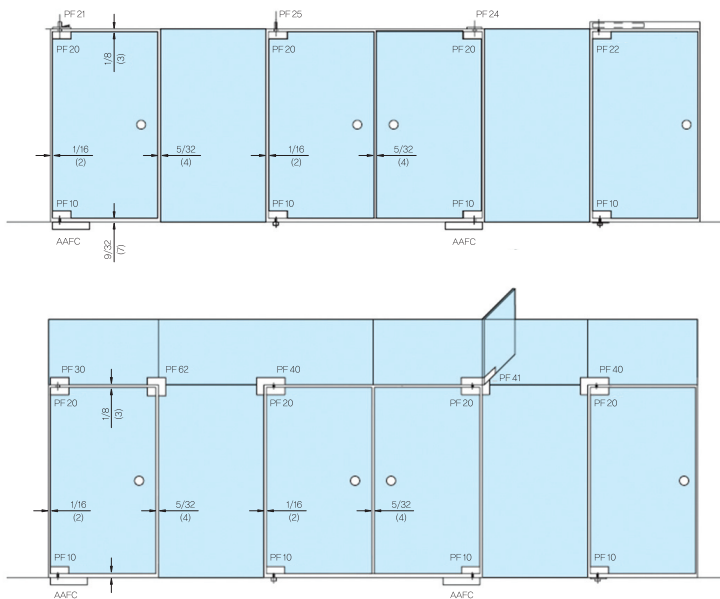
Model no.

AAPF-10
AAPF-20
AAPF-30
AAPF-40
AAPF-L10

Features

- 상하부 또는 사면 프레임이 없는 강화유리door에 적용합니다.
- Bottom Patch는 Floor Closer와 결합하여 사용합니다.
- Cover 재질은 Stainless Steel로 수명이 반 영구적입니다.
- Master Key System구성이 가능합니다.

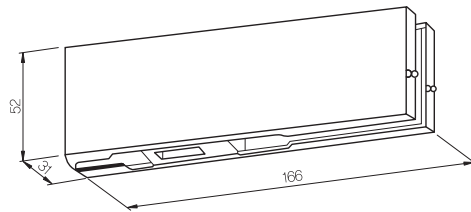
Patch Fitting Selection



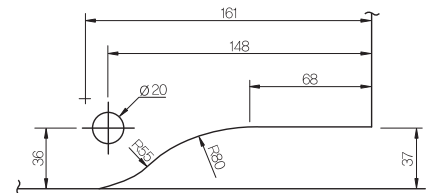
Patch Fittings

Template

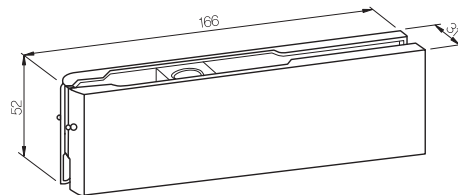
AAPF-10 Bottom Patch Fitting



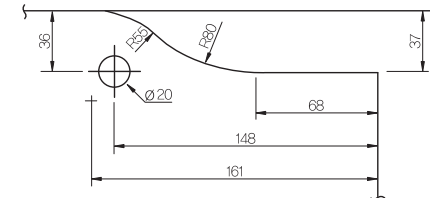
Glass Cutting Dimensions



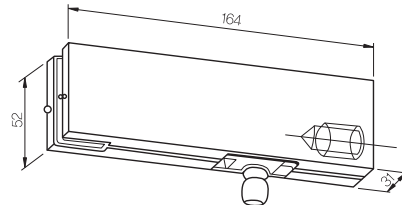
AAPF-20 Top Patch Fitting



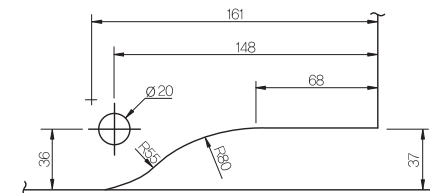
Glass Cutting Dimensions



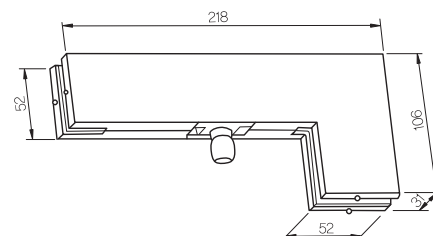
AAPF-30 Top Pivot Patch Fitting
With Pivot Ø15mm



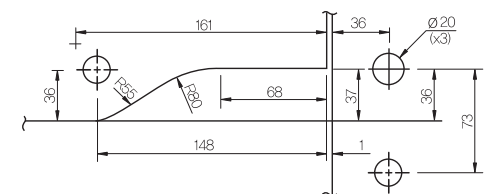
Glass Cutting Dimensions



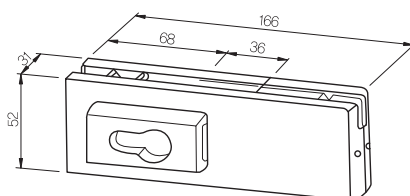
AAPF-40 Transom Sidepanel Fitting



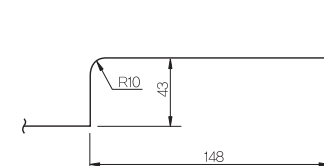
Glass Cutting Dimensions



AAPF-L10 Patch Lock



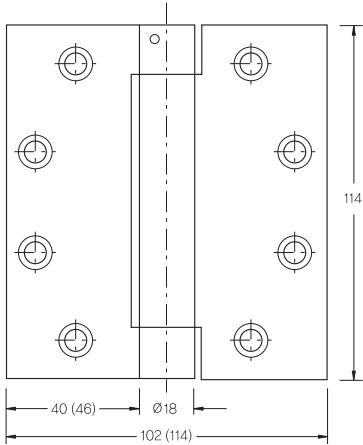
Glass Cutting Dimensions



1502
1552

Model no.
1502
1552

- Features**
- UL인증 제품
 - RC(Round Corner, -1/4인치 반경 제공됨)
 - HT(Hospital Tip-한쪽면에서만)
 - MM(Magnetic Monitoring 마그네틱 모니터링)
 - “S”(Sherardizing, 스틸베이스의 코팅 아래에 추가적인 녹 방지 베이스)
 - Reverse Spring Option 1502-R*
(열림상태로 도어 유지)
 - 추가적인 보안을 위한 TRS
(Tamper Resistant Option, 탬퍼 방지 옵션)



**Product
Information**

Specification

No.	ANSI Cross Reference	Base Material	Weight
1502	K81081	Steel	STD
	K81081F	Steel	STD
1552	K51071	Stainless Steel	STD
	K51071F	Stainless Steel	STD

Size

Inches	MM	Gauge
4 x 4*	101.6 x 101.6	.130
4 ½ x 4	114.3 x 101.6	.134
4 ½ x 4 ½	114.3 x 114.3	.134

*4 x 4 는 Stainless가 가능하지 않습니다.

Finish

- 1502 : Satin Chrome
- 1552 : Stainless Steel

ASSA ABLOY is the global leader
in door opening solutions,
dedicated to satisfying end-user
needs for security, safety and
convenience

ASSA ABLOY

아사 아블로이 코리아(주)

서울시 금천구 가산디지털로 1로
205-29 아이레보빌딩 4층
T 02-6710-0623
F 02-6710-0630
info@assaabloy.kr

www.assaabloy.kr