

Architectural Door Hardware

ASSA ABLOY

The global leader in
door opening solutions





SECURITY IS
A STATE OF MIND

ASSA ABLOY Introduction

ASSA ABLOY는 보안, 안전성과 편의성에 있어 소비자의 요구를 만족시키는 도어 오픈링 솔루션에 있어서의 세계적인 리더입니다. 50 여개국 이상에서 사업을 운영하고 있으며 세계 Door Opening Solutions 시장에서 30%이상의 점유율을 차지하고 있는 글로벌 기업으로 세계 여러 지역에서 활동하고 있으며 특히 유럽과 북 아메리카 그리고 호주를 비롯한 아시아 지역에서 선도적인 위치를 확보하고 있습니다.

또한 급성장하고 있는 전자 보안 분야에서는 출입문 통제, 신원 인식, 자동문과 호텔 보안에서 선도적인 입지를 가지고 있습니다.

ASSA ABLOY는 1994년 창립 이래로 단순한 로컬 기업에서 10조원 이상의 매출과 3만 여명의 직원으로 구성된 글로벌 기업으로 거듭나게 되었습니다. 세계를 선도하는 그룹 ASSA ABLOY는 Door Opening Solutions에서 다른 어떤 기업 보다 더 많은 선택권을 드립니다.



ASSA ABLOY Korea Introduction

다양한 건축용 Hardware를 전문으로 하는 아사 아블로이 코리아(주)는 2005년 2월 ASSA ABLOY 그룹으로 합병되었습니다. 아사 아블로이 코리아(주)는 정확한 설계와 안정적 제품으로 국내 Hardware 산업을 선도하며 ASSA ABLOY 그룹사의 다양한 제품 군과 함께 고객의 안전과 보안에 필요한 Total Solution을 제공하는 ASSA ABLOY의 한국 지사입니다.

폐사는 Door Lock, Hinge, Closer 등 기타 건축용 Door Hardware 및 전자식 Electronic Formula 제품과 함께 다양한 출입통제 관련 Opening Solution 제품을 개발, 공급하고 있습니다.

Schedule Design & Before Service

경력 20년 이상의 Hardware Designer로 구성된 Schedule Team이 건축물의 설계 단계 부터 공동 참여하여 적재적소에 가장 알맞은 Hardware를 선택해 드립니다.

Engineering, Supplying & After Service

현장 관리팀이 현장 여건에 맞추어 Hardware를 공급해 드릴 뿐만 아니라 Door 제작 및 시공에 관련된 모든 Engineering Service를 제공합니다. 아사 아블로이 코리아(주)는 A/S Team을 운영하여 철저한 사후관리를 하고 있습니다.

Main Projects



Accor Ambassador Hotel Yongsan



IKEA



Amore Pacific building



Airport



Busan International Finance Center



LG Science Park



Daemyung Resort



Contents

Hinges	09
Butt Hinge	10
Pivot Hinge (Offset Hung)	12
Template	13
Pivot Hinge Set (Center Hung)	14
Patch Fittings	16
Concealed Hinge	18
Continuous Hinge	19
Locksets	21
Cylindrical Lockset (Lever Type)	22
Cylindrical Lockset (Knob Type)	24
Template	25
Mortise Lockset	26
Valli & Valli lever	30
Deadlocks	32
Exit Device	34
Cylinders	36
Template	38
Functions	40
Closers	43
Door Closer	44
Concealed Door Closer	46
자동폐쇄장치	47
Floor Closer	48
Template	50
Miscellaneous	53
Push / Pull Handle	54
Push / Pull Handle & Plate	56
Flush Ring & Integral Latch	57
Door Coordinator	58
Door Stop	59
Flush Bolt	60
Auto Flush Bolt & Dust Proof Strike	61
Door Viewer & Door Chain	62
Automatic Door Bottom	63
Electronic Access Control	65
EAC	66
General Information	69
Hands of Doors	70
Master Key System	71
Location	72
Certification/Standard/Finish	73



Hinges

ASSA ABLOY

The global leader in
door opening solution

AABH-5.5040.4.32D
AABH-5.4540.4.32D

Model no.
AABH-5.5040.4.32D
AABH-5.4540.4.32D

- Features**
- Stainless Steel(304)
 - 4 Ball Bearing
 - ANSI A156.1 GRADE 2 인증 제품입니다. (ANSI Standard)
 - 2,500,000 Cycle Test 통과 제품입니다. (Intertek)
 - 국토교통부 고시 건축자재등 품질인정 및 관리 세부 운영지침에 따른 내화시험(KS F 2268-1) 70분 테스트 통과 제품입니다.



Product Information

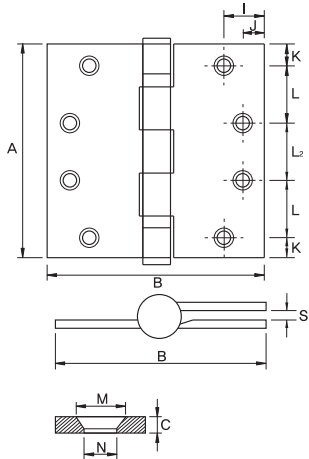
Size (H x W) mm	Thickness (mm)	4 ball bearing
127 x 102 (5" x 4")	3.4	AABH-5.5040.4.32D
114 x 102 (4.5" x 4")	3.4	AABH-5.4540.4.32D

- Finish**
- US32D : Satin Stainless Steel

- Option**
- NRP(Non-Removable Pin) Hinge

Template

	5040.3D	4540.3D
A	127.0	114.0
B	102.0	102.0
C	3.4	3.4
I	25.40	25.40
J	9.53	9.53
K	12.90	12.90
L	31.75	28.58
L2	37.70	31.34



AABH-5.5040.2.32D
AABH-5.4540.2.32D

Model no.
AABH-5.5040.2.32D
AABH-5.4540.2.32D

- Features**
- Stainless Steel(304)
 - 2 Ball Bearing
 - ANSI A156.1 기준으로 제작 되었습니다. (ANSI Standard)
 - 1,500,000 Cycle Test 통과 제품입니다. (Intertek)
 - 국토교통부 고시 건축자재등 품질인정 및 관리 세부 운영지침에 따른 내화시험(KS F 2268-1) 70분 테스트 통과 제품입니다.



Product Information

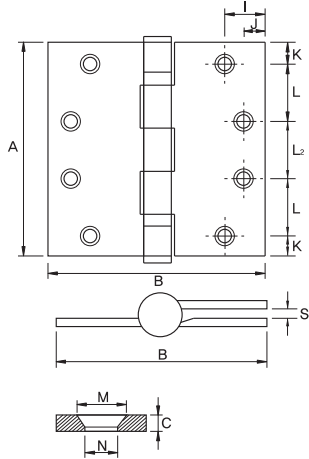
Size (H x W) mm	Thickness (mm)	2 ball bearing
127 x 102 (5" x 4")	3.0	AABH-5.5040.2.32D
114 x 102 (4.5" x 4")	3.0	AABH-5.4540.2.32D

- Finish**
- US32D : Satin Stainless Steel

- Option**
- NRP(Non-Removable Pin) Hinge

Template

	5040.3D	4540.3D
A	127.0	114.0
B	102.0	102.0
C	3.0	3.0
I	25.40	25.40
J	9.53	9.53
K	12.90	12.90
L	31.75	28.58
L2	37.70	31.34



Model no.
AAOH-180

Features

- 국토교통부 고시 건축자재등 품질인정 및 관리 세부 운영지침에 따른 내화시험(KS F 2268-1) 70분 테스트 통과 제품입니다.
- 상부(Top Pivot)에 사용하는 기본형 Offset Pivot입니다.
- 중량문에 적용합니다.
- 19mm Offset입니다.
- Stainless Steel(304)의 기본 재질입니다.
- AAOH-195와 함께 사용합니다.



Model no.
AAOH-195

Features

- 국토교통부 고시 건축자재등 품질인정 및 관리 세부운영지침에 따른 내화시험(KS F 2268-1) 70분 테스트 통과 제품입니다.
- 하부(Bottom Pivot)에 사용하는 기본형 Offset Pivot입니다.
- 중량문에 적용합니다.
- 19mm Offset입니다.
- Stainless Steel(304)의 기본 재질입니다.
- AAOH-180와 함께 사용합니다.



Model no.
AAIP-19

Features

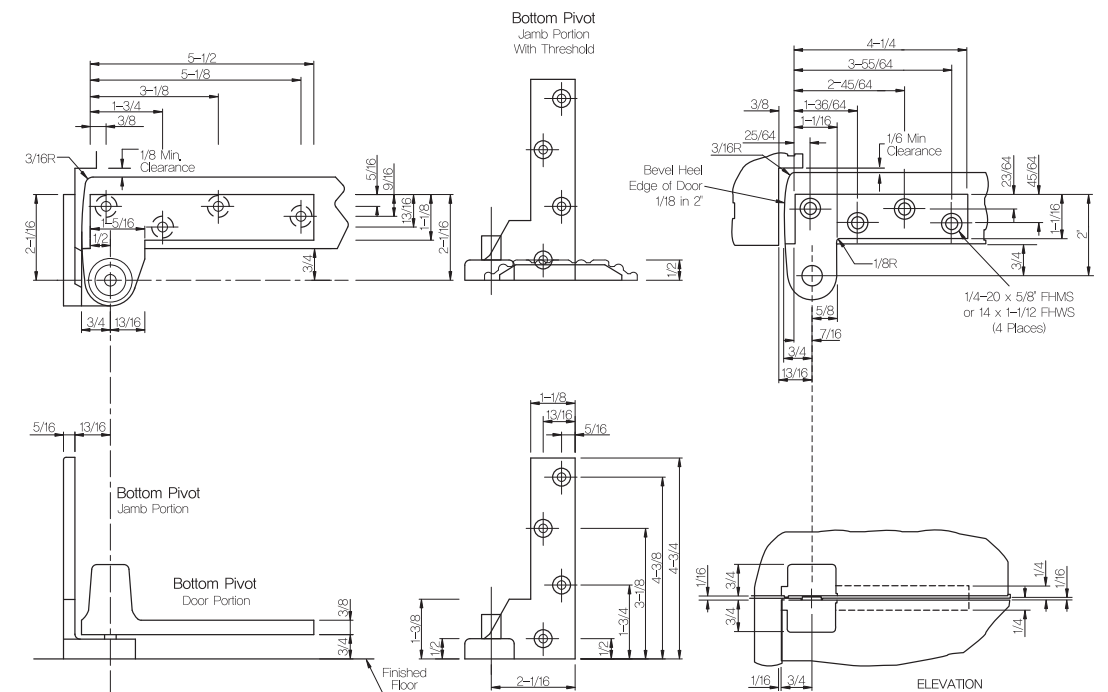
- 국토교통부 고시 건축자재등 품질인정 및 관리 세부 운영지침에 따른 내화시험(KS F 2268-1) 70분 테스트 통과 제품입니다.
- Door 중간에 사용하는 Side Jamb Pivot입니다.
- Door 높이에 따라 적용 수량을 조정합니다.
- 설치 후 수직으로 5mm까지 수정 가능합니다.
- 방화문에 적합합니다. (비철금속)
- 중량문에 적용합니다.
- 19mm Offset입니다.
- Stainless Steel(304)의 기본 재질입니다.



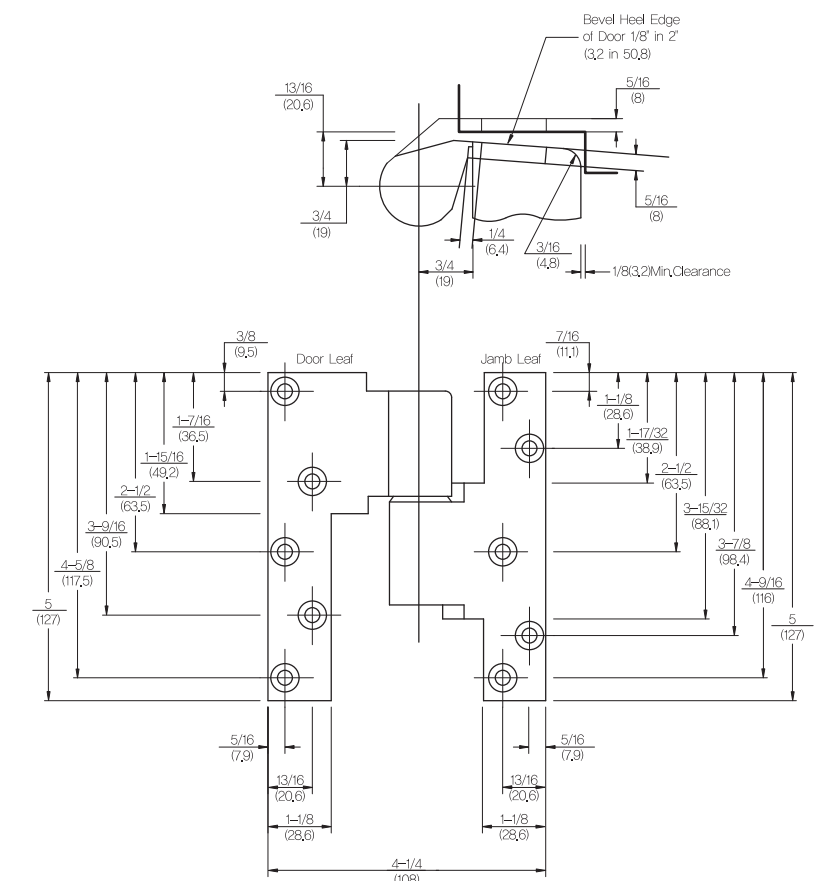
Pivot Sets

**Intermediate/
Continuous**

Pivot Sets



■ *Intermediate/Continuous*



Pivot Hinge Set (Center Hung)

ASSA ABLOY

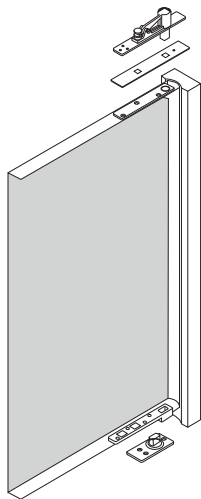
AACP-200

Model no.
AACP-200

Features

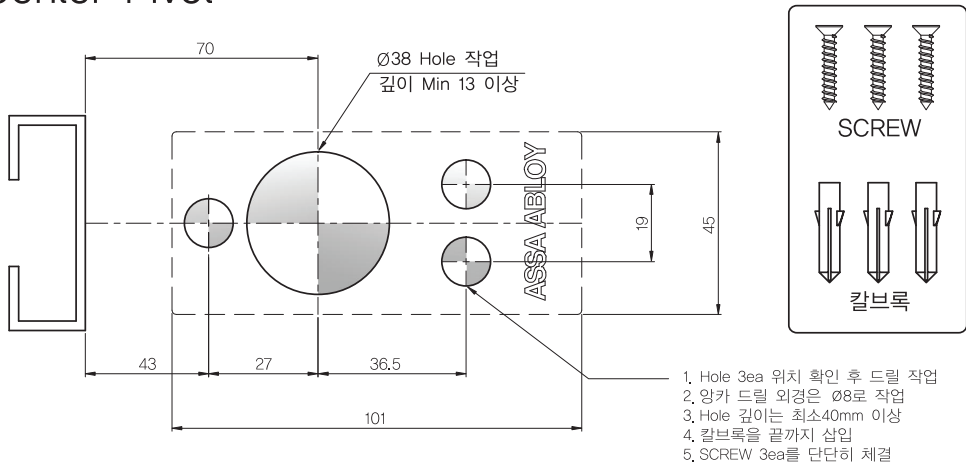
- Center Type Hinge는 Butt Hinge와 마찬가지로 Door와 Frame의 연결과 문의 원활한 작동을 위해 필요한 Door Hardware입니다.
- 문이 닫혔을때 외부로 노출되는 부분이 없어 심플한 느낌을 줄 뿐 아니라 보안상으로도 우수합니다.
- Interior Door에 적합합니다.
- 최대 150kg 도어에 적합한 제품입니다.

Pivot Door Set



Template

• Center Pivot



Pivot Hinge Set (Center Hung)

ASSA ABLOY

370 Pivot Set
147 Offset Pivot Set
H117 ¾ Pivot Set

Model no.
370 Center Pivot Set

Brand
Rixson

Features

- Exterior or Interior Door에 적용 가능합니다.
- Weight 500lbs.(227kg)
- Door Size 3'8" x 8'6" (1118 x 2591mm)
- Non-Handed



Model no.
147 Offset Pivot Set

Brand
Rixson

Features

- Exterior or Interior Door에 적용 가능합니다.
- Weight 600lbs.(272kg)
- Door Size 4'0" x 8'6" (1219 x 2591mm)
- Handed



Model no.
H117-3/4

Brand
Rixson

Features

- Exterior or Interior Door에 적용 가능합니다.
- Weight 1000lbs.(453kg)
- Door Size 4'0" x 8'6" (1219 x 2591mm)
- Non-Handed



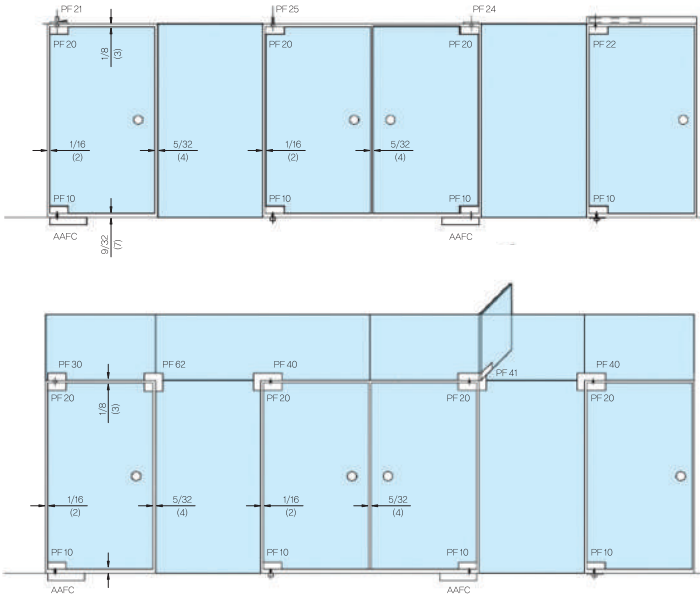
- AAPF-10
- AAPF-20
- AAPF-30
- AAPF-40
- AAPF-L10

Model no.
AAPF-10
AAPF-20
AAPF-30
AAPF-40
AAPF-L10

Features

- 상하부 또는 사면 프레임이 없는 강화유리도어에 적용합니다.
- Bottom Patch는 Floor Closer와 결합하여 사용합니다.
- Cover 재질은 Stainless Steel로 수명이 반 영구적입니다.
- Master Key System구성이 가능합니다.

Patch Fitting Selection



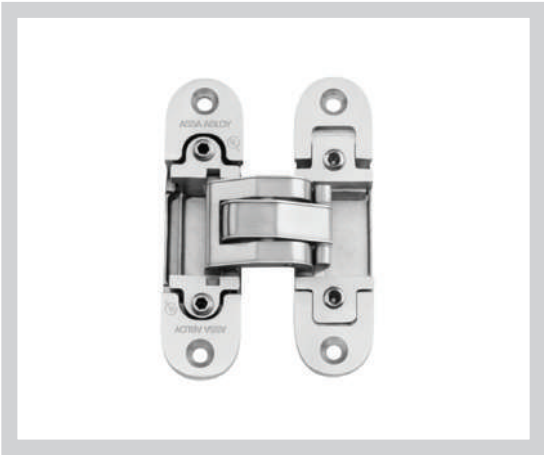
MK80SS

Model no.
MK80SS

Brand
Mckinney

Features

- 길이 111.5mm(64.39"), 폭 29mm(1.14") 입니다.
- 180°까지 열립니다.
- Stainless Steel(304)의 기본 재질입니다.
- Non-handed
- 국토교통부 고시 건축자재등 품질인정 및 관리 세부 운영지침에 따른 내화시험(KS F 2268-1) 70분 테스트 통과 제품입니다.



MK series

Model no.
MK series

Brand
Mckinney

Features

- 길이 160mm(6.30"), 폭 28mm(1.10") 입니다.
- 180°까지 열립니다.
- Zinc alloy의 기본 재질 입니다.
- Non-handed



Door Width(mm)		Door Width(mm)		Door Width(mm)		Door Width(mm)		Door Width(mm)	
810		910		960		1060		1200	
42kg	MK40A 2EA	40kg	MK40A 2EA	41kg	MK40A 3EA	37kg	MK40A 3EA	34kg	MK40A 3EA
48kg	MK40A 3EA	45kg	MK40A 3EA	44kg	MK40A 4EA	39kg	MK40A 4EA	36kg	MK40A 4EA
53kg	MK40A 4EA	50kg	MK40A 4EA	74kg	MK40A/80A/80SS 2EA	65kg	MK40A/80A/80SS 2EA	60kg	MK40A/80A/80SS 2EA
84kg	MK40A/80A/80SS 2EA	80kg	MK40A/80A/80SS 2EA	83kg	MK40A/80A/80SS 3EA	73kg	MK40A/80A/80SS 3EA	68kg	MK40A/80A/80SS 3EA
96kg	MK40A/80A/80SS 3EA	90kg	MK40A/80A/80SS 3EA	89kg	MK40A/80A/80SS 4EA	78kg	MK40A/80A/80SS 4EA	72kg	MK40A/80A/80SS 4EA
102kg	MK100 2EA	100kg	MK100 2EA	94kg	MK100 2EA	82kg	MK100 2EA	75kg	MK100 2EA
115kg	MK100 3EA	112kg	MK100 3EA	104kg	MK100 3EA	92kg	MK100 3EA	84kg	MK100 3EA
128kg	MK100 4EA	125kg	MK100 4EA	112kg	MK100 4EA	98kg	MK100 4EA	90kg	MK100 4EA

CFM-HD1

Model no.
CFM-HD1

Brand
PEMKO

Features

- BHMA Directory 등재 제품입니다.
- ANSI A156.26 GRADE 1인증 제품입니다. (ANSI Standard)
- 미국 보험협회로부터 안정성을 인증 받았습니다. (UL10C Listed)
- Door의 용도별 길이에 따라 제품을 적용 방향 구분이 없어 설치 용이합니다.
- Anodized Aluminum의 기본 재질입니다.

Finish
Aluminum



MCK-FM300

Model no.
MCK-FM300

Brand
Mckinney

Features

- BHMA Directory 등재 제품입니다.
- ANSI A156.26 GRADE 1인증 제품입니다. (ANSI Standard)
- 미국 보험협회로부터 안정성을 인증 받았습니다. (UL10C Listed)
- Environmental Product Declaration(EPD) 인증 제품 Door의 용도별 길이에 따라 제품을 적용 방향 구분이 없어 설치 용이합니다.
- Stainless Steel(304)의 기본 재질입니다
- UL 3시간 인증 제품입니다. (UL 3-Hour Fire Rated)
- Stainless Edge Mounted Application

Finish
Stainless Steel





Locksets

ASSA ABLOY

The global leader in
door opening solution

Cylindrical Lockset (Lever Type)

ASSA ABLOY

AACL-50.2 Series

Model no.

AACL-50.10.2
AACL-50.20.2
AACL-50.30.2
AACL-50.40.2
AACL-50.50.2
AACL-50.90.2
AACL-50.DT.2



Features

- ANSI A156.2 Grade 1 인증 제품입니다. (ANSI Standard)
- BHMA Directory 등재 제품입니다.
- 1,000,000 Cycle Test 통과 제품입니다. (Intertek)
- 미국 보험협회 안정성 인증 제품입니다. (UL10C Listed)
- 국토교통부 고시 건축자재등 품질인정 및 관리 세부 운영지침에 따른 내화시험(KS F 2268-1) 70분 테스트 통과 제품입니다.
- 다양한 Function 선택 가능합니다.
- 6 Pin Solid Brass Cylinder



Product Information

Specification

- Backset : Standard 70mm
- Door Thickness : 38~46mm 목재문 및 철재문
- Keying : Solid Brass 6 Pin Cylinder / 3 Brass Keys

Finish

- US26D : Satin Chrome

Option

- 11 Pin High Security Z-5 Cylinder
- 항균 레버(Anti Bacteria)
- Interchangeable Core(IC Core) 가능

Cylindrical Lockset (Lever Type)

ASSA ABLOY

AACL-40.2 Series

Model no.

AACL-40.10.2
AACL-40.20.2
AACL-40.30.2
AACL-40.40.2
AACL-40.50.2
AACL-40.DT.2



Features

- ANSI A156.2 Grade 2 인증 제품입니다. (ANSI Standard)
- BHMA Directory 등재 제품입니다.
- 400,000 Cycle Test 통과 제품입니다. (Intertek)
- 미국 보험협회 안정성 인증 제품입니다. (UL10C Listed)
- 다양한 Function 선택 가능합니다.
- 6 Pin Solid Brass Cylinder



Product Information

Specification

- Backset : Standard 70mm
- Door Thickness : 38~46mm 목재문 및 철재문
- Keying : Solid Brass 6 Pin Cylinder / 3 Brass Keys

Finish

- US26D : Satin Chrome

Option

- 11 Pin High Security Z-5 Cylinder

AACL-50.1 Series

Model no.

AACL-50.10.1
AACL-50.20.1
AACL-50.30.1
AACL-50.40.1
AACL-50.50.1
AACL-50.DT.1



Features

- ANSI A156.2의 Grade 1 인증 제품입니다. (ANSI Standard)
- BHMA Directory 등재 제품입니다.
- 1,000,000 Cycle Test 통과 제품입니다. (Intertek)
- 미국 보험협회 안정성 인증 제품입니다. (UL10C Listed)
- 국토교통부 고시 건축자재등 품질인정 및 관리 세부 운영지침에 따른 내화시험(KS F 2268-1) 70분 테스트 통과 제품입니다.
- Stainless Steel 재질로 내구성 우수합니다.
- 다양한 Function 선택 가능합니다.
- 6 Pin Solid Brass Cylinder



Product Information

Specification

- Backset : Standard 70mm
- Door Thickness : 35~45mm 목재문 및 철재문
- Keying : Solid Brass 6 Pin Cylinder / 3 Brass Keys

Finish

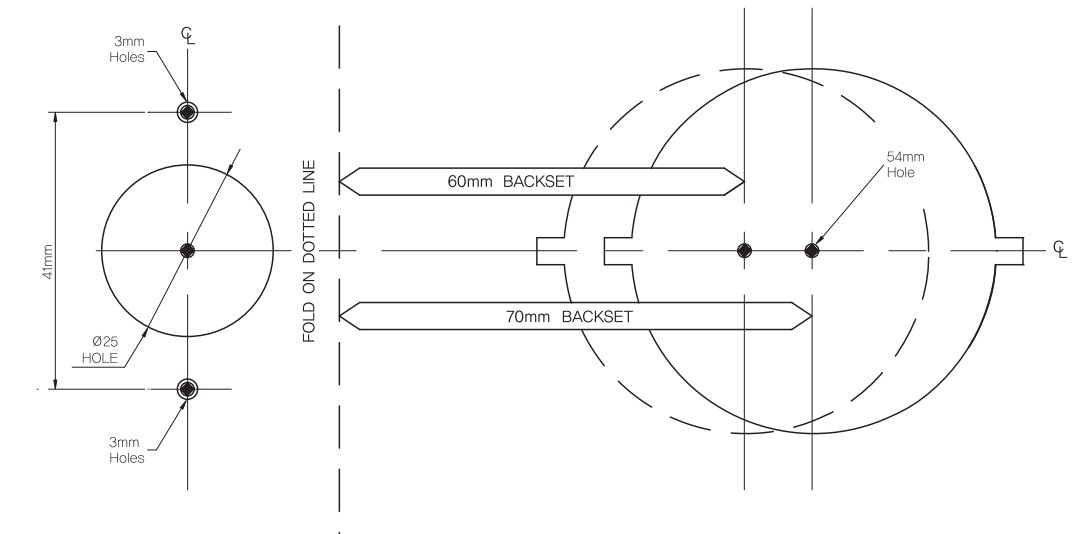
- US32D : Satin Stainless Steel

Option

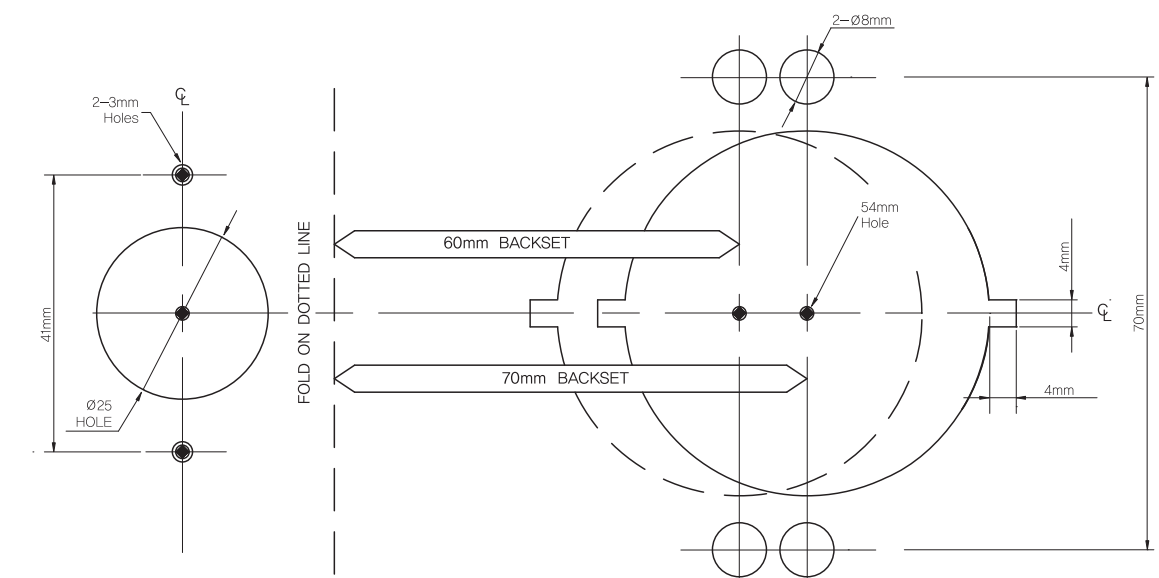
- 11 Pin High Security Z-5 Cylinder

Cylindrical Locks

AACL-50.1



AACL-50.2 / AACL-40.2



AAML-70 / 80 Series

Model no.

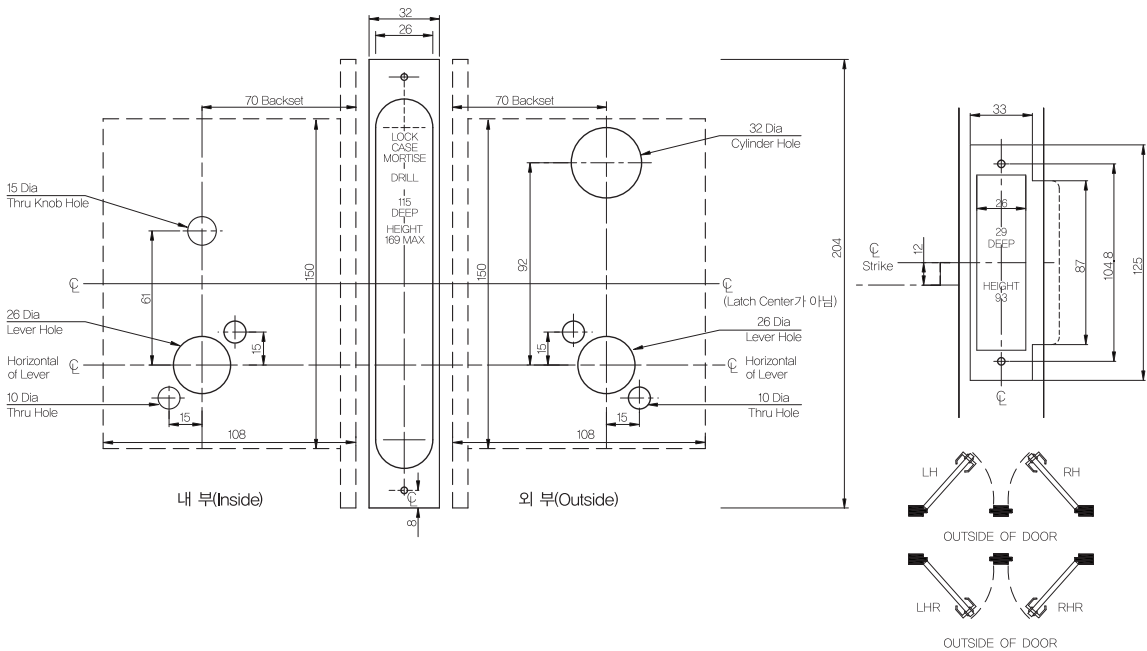
- AAML-80.10.2
- AAML-80.20.2
- AAML-80.30.2
- AAML-80.40.2
- AAML-80.50.2
- AAML-80.90.2
- AAML-80.DT.2

Features

- ANSI A156.13 Grade 1 인증 제품입니다. (ANSI Standard)
- 1,000,000 Cycle Test 통과 제품입니다. (Intertek)
- 국토교통부 고시 건축자재등 품질인정 및 관리 세부 운영지침에 따른 내화시험(KS F 2268-1) 70분 테스트 통과 제품입니다.
- 미국 보험협회 안정성 인증 제품입니다. (UL10C Listed)
- BHMA Directory 등재 제품입니다.
- Stainless Steel 재질로 내구성 우수합니다.
- Forged Brass 재질의 Deadbolt로 보안성 우수합니다.
- Anti-Panic 기능 기본 적용입니다.
- 다양한 Function 선택 가능합니다.
- 6 Pin Solid Brass Cylinder



Template



Product Information

Specification

- Backset : Standard 70mm
- Door Thickness : 35~45mm
- Keying : Solid Brass 6 Pin Cylinder / 3 Brass Keys

Finish

- US32D : Satin Stainless Steel

Option

- 50mm 이상 Door용
- 11 Pin High Security Z-5 Cylinder
- 항균 레버(Anti Bacteria)
- Interchangeable Core Lock Cylinder 적용가능



디자인 no. 2



디자인 no. 3



디자인 no. 6



디자인 no. 7



디자인 no. PP



디자인 no. PP

AAML-90 Series

Model no.
AAML-90.10 (AF)
AAML-90.20 (AF)
AAML-90.30 (AF)
AAML-90.40
AAML-9E.30 (Panic Type)

- Features**
- Anti-Friction Latch
 - 1,000,000 Cycle Test 통과 제품입니다.
 - EN 12209 인증 제품입니다.
 - 국토교통부 고시 건축자재등 품질인정 및 관리 세부 운영지침에 따른 내화시험(KS F 2268-1) 70분 테스트 통과 제품입니다.
 - Euro Type의 Mortise Lockset입니다.
 - 다양한 Lever Design 선택 가능합니다.



Product Information

Specification

- Backset : Standard 55mm
- Door Thickness : 35~45mm
- Keying : Solid Brass 6 Pin Cylinder / 3 Brass Keys

Finish

- US32D : Satin Stainless Steel

Option

- 50mm 이상 Door용
- 11 Pin High Security Z-5 Cylinder
- 항균레버(Anti Bacteria)



디자인 no. 3



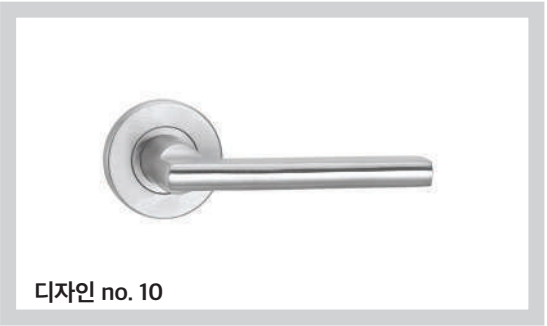
디자인 no. 6



디자인 no. 7



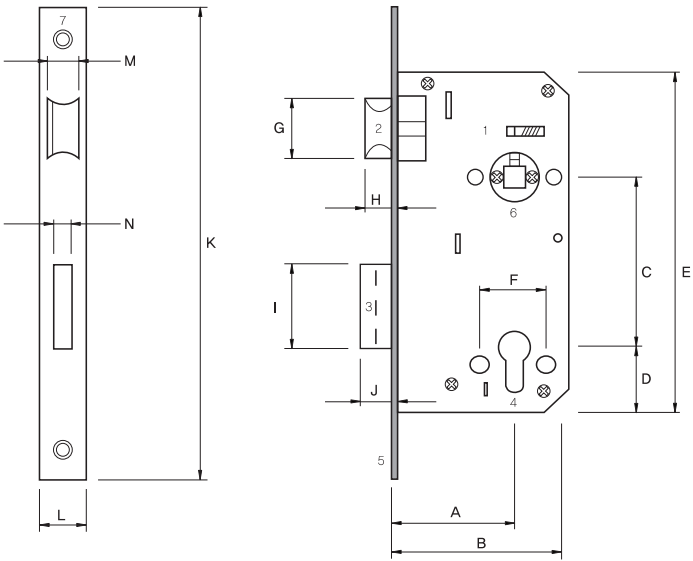
디자인 no. 8



디자인 no. 10

Template

A	55mm
B	85mm
C	72mm
D	30mm
E	165mm
F	38mm
G	30mm
H	12mm
I	35mm
J	20mm
K	235mm
L	24mm
M	12mm
N	9mm



Valli& Valli lever



H 1059
Serie Fidelio
design Mauro Carlesi



H 1058
Serie Amica
design Valli Workshop



H 1057
Serie Retrò
design Valli Workshop



H 1056
Serie Quadra
design Mauro Carlesi



H 1055
Serie Words
design Franco Poli



H 1054
Serie W.W.
design Valli Workshop



H 1052
Serie Supersonic
design Mikhail Leykin



H 1051
Serie Tieste
design Yoshimi Kono



H 1050
Serie Giasone
design Valli Workshop



H 1049
Serie Divara
design Valli Workshop



H 1046
Serie Nais
design Valli Workshop



H 1045
Serie Bess
design Yoshimi Kono



H 1044
Serie Oberon
design Vincent Van Duysen



H 1044 Q
Serie Oberon
design Vincent Van Duysen



H 1043
Serie Alcina
design Matteo Thun



H 1042
Serie Walkiria
design Panacom Architects Arsenij Leonovich



H 1040
Serie Siberia
design Gabriele e Oscar Buratti



H 1039
Serie Fedra
design Jean-Baptiste Sibertin Blanc



H 1037
Serie Teseo
design Valli Workshop



H 1034
Serie Polis
design Decoma Design



H 1027
Serie Dafne
design Studio Carlesi Design



H 1026
Serie Dido
design Antonio Bullo



H 1024
Serie Lolita
design Valli Workshop



H 1022
Serie Ernani
design Valli Workshop

Valli& Valli lever



H 1018
Serie Otello
design Marius Schreyer Design



H 1016
Serie Nabucco
design Valli Workshop



H 1004
Serie Antares
design Valli Workshop



H 914/8
Serie Medicea
design Pasquale Valli



H 198
Serie Mizar
design Eero Aarnio



H 195
Serie Orchidea
design Valli Workshop



H 192
Serie Prunus
design Valli Workshop



H 179
Serie Aida
design Matteo Thun



H 176
Serie Spiga
design Valli Workshop



H 174
Serie Altair
design Valli Workshop



H 165
Serie Germana
design Valli Workshop



H 163
Serie Sarissa
design Valli Workshop



H 123
Serie Luigi XVI
design Valli Workshop



H 120
Serie Luigi XV
design Valli Workshop



H 4742
Serie Coral
design Valli Workshop



H 4730
Serie White
design Valli Workshop



H 4705
Serie Rhodamine
design Valli Workshop



H 419
Serie Bordeaux
design Valli Workshop



H 417
Serie Indigo
design Valli Workshop



H 416
Serie Garnet
design Valli Workshop



H 415
Serie Scarlet
design Valli Workshop



H 414
Serie Amber
design Valli Workshop



H 412
Serie Lilla
design Valli Workshop



H 44
Serie Pink
design Valli Workshop

Deadlocks

AAMD-40

- Model no.**
AAMD-40
- Features**
- ANSI A156.5 기준으로 제작하였습니다.
 - 국토교통부 고시 건축자재등 품질인정 및 관리 세부 운영지침에 따른 내화시험(KS F 2268-1) 70분 테스트 통과 제품입니다.
 - 보조 Locking Hardware로서 주로 점검구에 적용합니다.
 - Brass 재질의 Deadbolt
 - 6 Pin Solid Brass Cylinder



Bottom Rail Deadlock

AABD-50

- Model no.**
AABD-50
- Features**
- ANSI 156.36 Grade 1 인증 제품입니다. (ANSI Standard)
 - 250,000 Cycle Test 통과 제품입니다. (Intertek)
 - Narrow Stile Glass Door와 Tempered Glass Door의 상부 또는 하부용 잠금 장치로 사용합니다.
 - Brass 재질의 Deadbolt입니다.
 - 6 Pin Solid Brass Cylinder



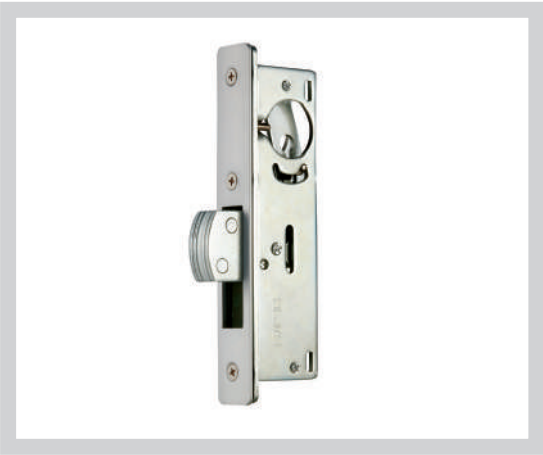
Product Information

- Specification**
- Backset : AAMD-40(70mm)
 - Door Thickness : 35mm~50mm
 - Keying : Solid Brass 6 Pin Cylinder
3 Brass Keys
- Finish**
- US26D : Satin Chrome Plated
 - US26 : Polished Chrome Plated
 - *** Special Finish는 General Information을 참고해 주십시오.**
- Option**
- 50mm 이상 Door용
 - IC Core Cylinder
 - 11 Pin High Security Z-5 Mortise Cylinder

Swing Bolt Deadlock

AASD-50
AASD-50H

- Model no.**
**AASD-50
AASD-50H**
- Features**
- Narrow Stile Glass Door의 잠금 장치로 사용합니다.
 - Backset이 29mm이므로 폭이 좁은 Frame에도 설치 가능합니다.
 - 20mm의 Swing Bolt로 보안성 향상 되었습니다.
 - Handle 부분에 설치되므로 설치 용이합니다.
 - 6 Pin Solid Brass Cylinder



Product Information

- Specification**
- Backset : 29mm
 - Door Thickness : 35mm~50mm
 - Keying : Solid Brass 6 Pin Cylinder
3 Brass Keys
- Finish**
- US26D : Satin Chrome Plated
 - US26 : Polished Chrome Plated
 - *** Special Finish는 General Information을 참고해 주십시오.**
- Option**
- 50mm 이상 Door용
 - IC Core Cylinder
 - 11 Pin High Security Z-5 Mortise Cylinder

AAED-10 Series
AAED-20 Series
Vertical

Model no.
AAED-10 Series
AAED-20 Series
Vertical

- Features**
- ANSI A156.3 Grade 1 인증 제품입니다. (ANSI Standard)
 - 500,000 Cycle Test 통과 제품입니다. (Intertek)
 - 국토교통부 고시 건축자재등 품질인정 및 관리 세부 운영지침에 따른 내화시험(KS F 2268-1) 70분 테스트 통과 제품입니다.
 - 방화문, 비상구 등에 주로 설치합니다.
 - Push Bar Type으로 도어 개폐 용이합니다.
 - Stainless Steel 재질의 주요 부품으로 내구성 증가하였습니다.
 - Template 38페이지 참조



AAED-10



AAED-10.S



AAED-20



AAED-20 vertical

Product
Information

- Specification**
- Length : 810mm Standard
 - Door Width : 900mm Standard
 - Door Thickness : 35mm~45mm
 - Non-Handed
- Finish**
- Body : US32D(Satin Stainless Steel)
- Option**
- 50mm 이상 Door용

AAOT-10 Series
AAOT-20 Series

Model no.
AAOT-10 Series
AAOT-20 Series

- Features**
- ANSI A156.3 Grade 1 인증 제품입니다. (ANSI Standard)
 - 500,000 Cycle Test 통과 제품입니다. (Intertek)
 - 국토교통부 고시 건축자재등 품질인정 및 관리 세부 운영지침에 따른 내화시험(KS F 2268-1) 70분 테스트 통과 제품입니다.
 - 방화문, 비상구 등에 주로 사용합니다.
 - Stainless Steel 재질의 주요 부품으로 내구성 증가되었습니다.
 - 6 Pin Solid Brass Cylinder
 - Template 38페이지 참조

- Out Trim Function**
- AAOT-10.10(Passage Function)
 - AAOT-20.10(Passage Function)
 - 비상 출입문에 사용하며 계단실에 주로 사용합니다.
 - 잠금 장치가 없어 항상 양 방향으로 자유로운 출입이 가능합니다.
- AAOT-10.40(Classroom Function)
- AAOT-20.40(Classroom Function)
- 비상 출입문에 사용하며 Elevator Hall 또는 복도와 접해있는 계단 전실에 주로 사용합니다.
 - 항상 내부(Push Side)에서는 자유롭게 밖으로 나갈 수 있으며 외부는 잠그거나 열어놓을 수 있습니다.
 - Template 38페이지 참조

Product
Information

- Specification**
- Door Thickness : 35mm~45mm
 - Non-Handed
- Finish**
- Trim : US32D(Satin Stainless Steel)
- Option**
- 50mm 이상 Door용
 - 11 Pin High Security Z-5 Cylinder



AAOT-10.10



AAOT-10.40



AAOT-20.10



AAOT-20.40

- AAKC (Knob Cylinder)
- AAMC (Mortise Cylinder)
- AAIC (Interchangeable Core Cylinder)
- AAPC (Profile Cylinder)
- AATC (Thumbturn Cylinder)

Model no.
AAKC (Knob Cylinder)
AAMC (Mortise Cylinder)
AAIC (Interchangeable Core Cylinder)
AAPC (Profile Cylinder)
AATC (Thumbturn Cylinder)

Features

- Lockset류의 잠금장치에 사용되는 Cylinder입니다.
- Knob Cylinders : AACL-40, AACL-50 시리즈에 사용됩니다.
- Mortise Cylinders : AAML-80 시리즈, AAMD-40, AASD-50, AABD-50, AAED 시리즈에 사용됩니다.
- Profile Cylinders : AAML 90시리즈와 AAPF시리즈에 사용됩니다.
- Solid Brass 6 Pin Cylinder
- 3 Brass Keys
- 11 Pin High Security Z-5 Cylinder

분해도

- 1 Cam

2 Bottom Pins

3 Spring

4 Top Pins

5 Side Bar

6 Side Bar Springs

7 Master Pins

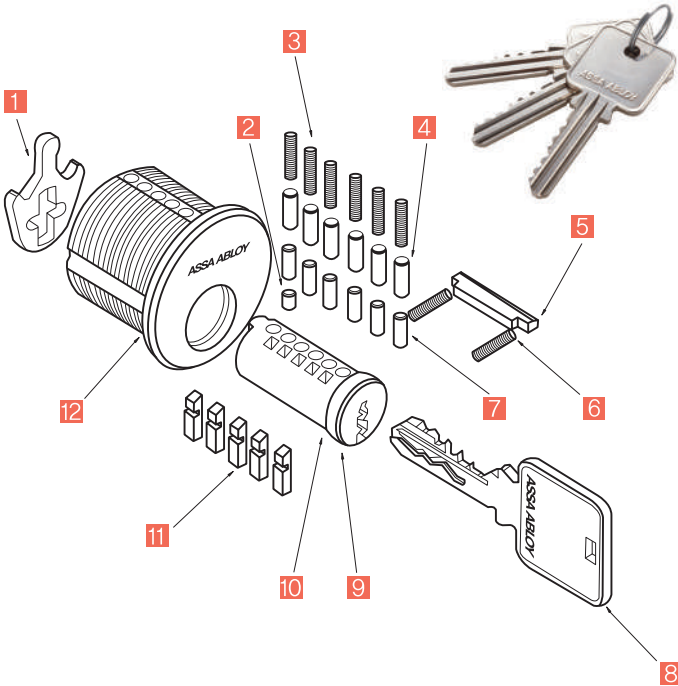
8 Side Bit Milling

9 Drill Resistant Plug

10 Cylinder Plug

11 5 Finger Pins

12 Body



- CY402N / CY404N-25.4mm
- CY403N / CY405N-31.75mm
- CY408N / CY409N / CY410N
- CY307N-Single Profile Cylinder
- CY503N / CY504N

Model no.
CY402N / CY404N-25.4mm
CY403N / CY405N-31.75mm
CY408N / CY409N / CY410N
CY307N-Single Profile Cylinder
CY503N / CY504N

Features

- 새로운 세대의 High Security Cylinder
- Key와 Cylinder는 특허받은 제품입니다.
- EN 1303 요건에 준합니다.
- 키가 대칭형입니다. (방향없이 키를 삽입할 수 있음)
- Disc Type의 Cylinder(내부에 Pin 대신 Disc가 있음)
- Pick-Proof(Pin 따기 불가), Bump Proof(Bumping 불가 : Blank Key를 이용하여 간단한 조작만으로 Cylinder 파손없이 문을 여는 것 불가)
- Master-Keying 가능 숫자: 19억 7천만 조합
- Door Lock Cylinders 뿐 아니라 Industrial Locks (Cam Locks, Padlocks, Furniture Locks 등)와의 통합 Master Key System도 가능합니다.



투시도



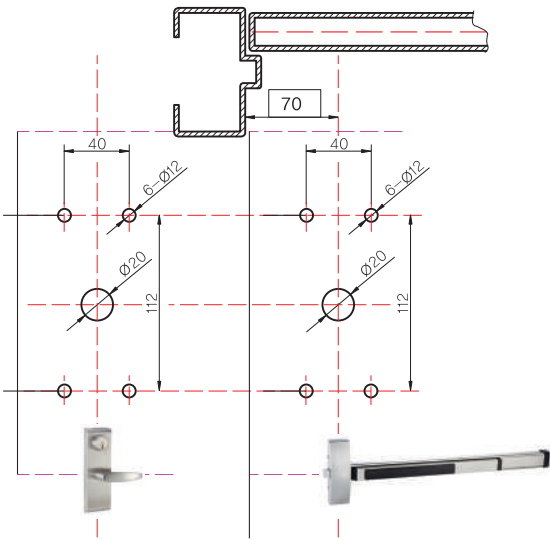
Product Information

실린더 사이즈 기준표

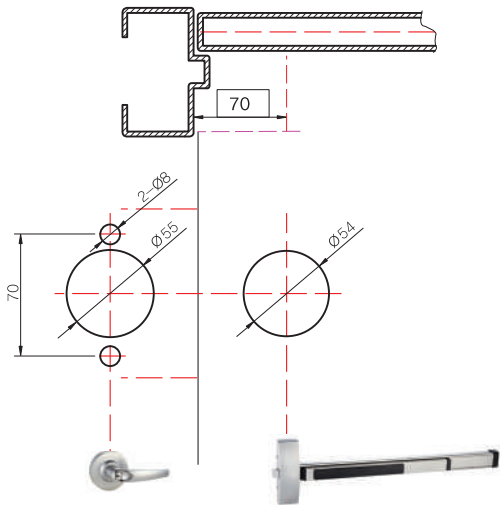
	Mortise	Profile(키/썸턴)	Profile(키/키)	Half	썸턴	
Standard	29mm	34/34 : 68mm	34/34 : 68mm	34/10 : 44mm	25mm	
Option	33mm	40/40 : 80mm	40/40 : 80mm	40/10 : 50mm		
	40mm	45/45 : 90mm	45/45 : 90mm	45/10 : 55mm		
	45mm	50/50 : 100mm	50/50 : 100mm	50/10 : 60mm		
	60mm	Profile & Half는 표준사이즈 이외 주문생산				
	80mm					

Exit Device
Out Trim

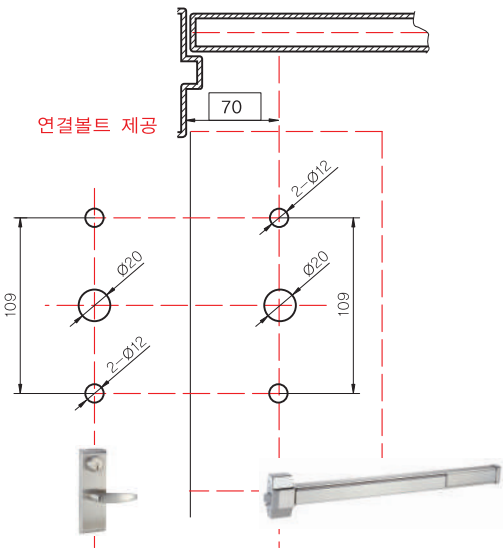
■ AAOT-10 / AAED-10



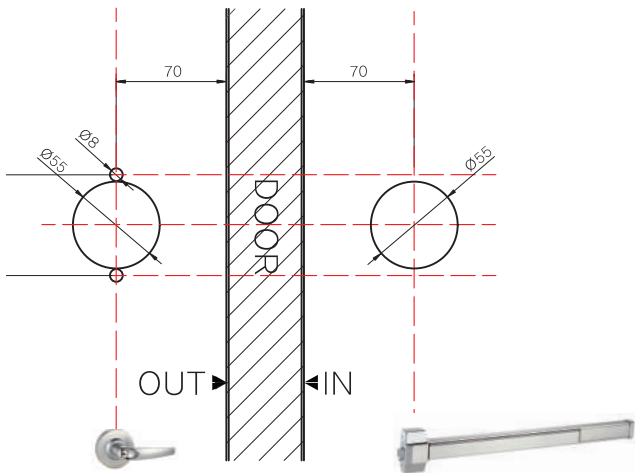
■ AAOT-20 / AAED-10



■ AAOT-10 / AAED-20

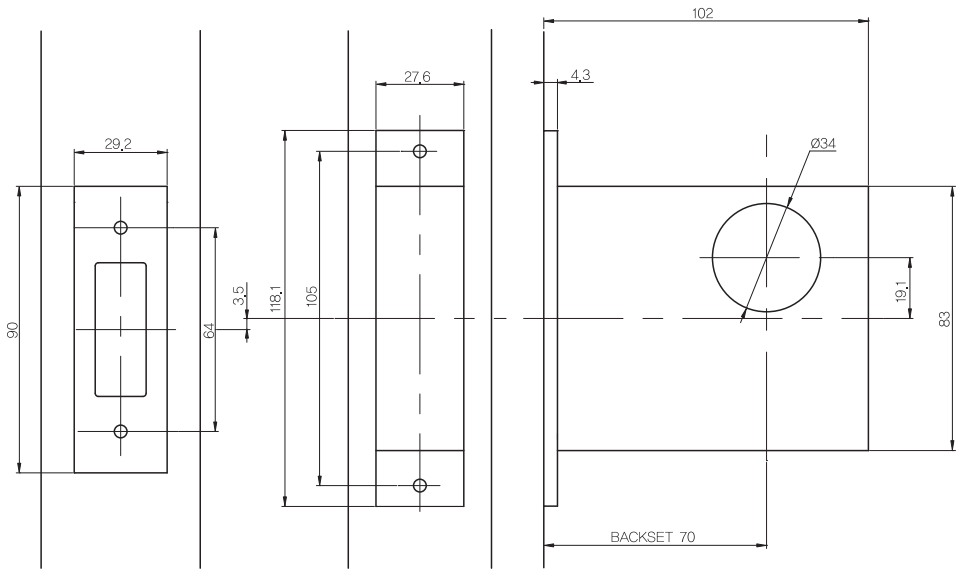


■ AAOT-20 / AAED-20

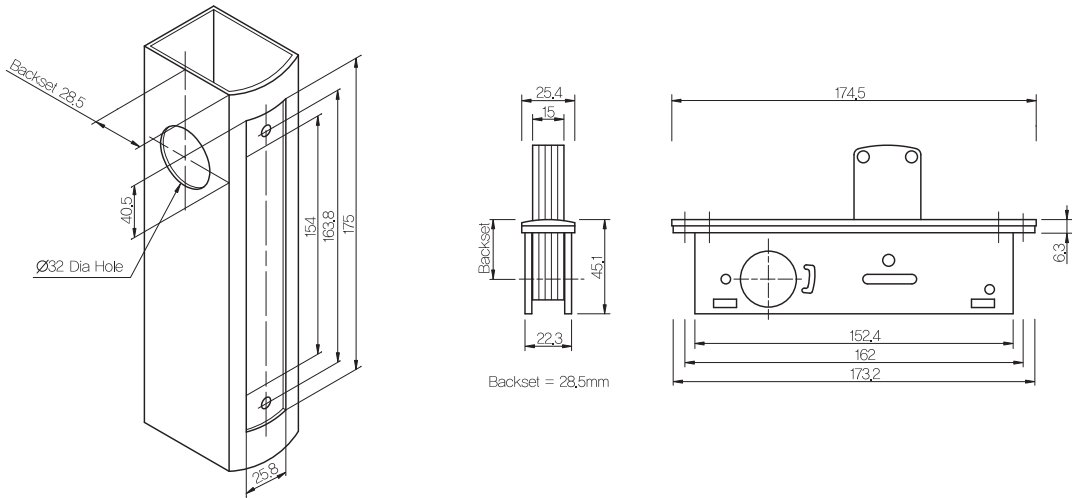


Deadlocks

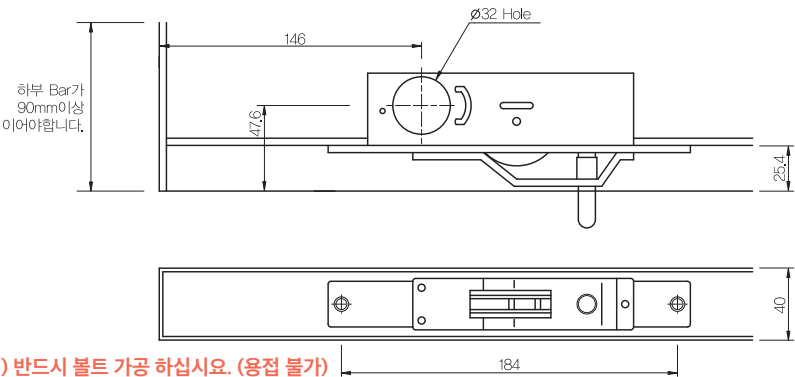
■ AAMD-40

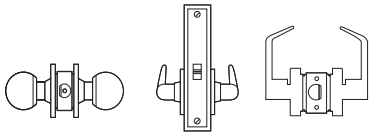
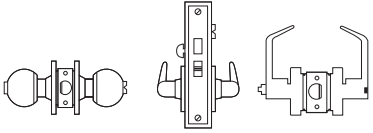
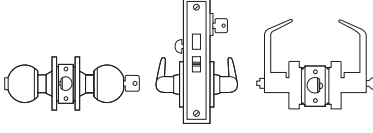
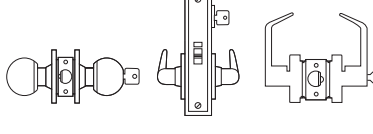
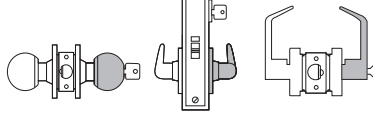
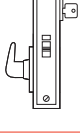




■ AASD-50



■ AABD-50



Functions	FUNCTION	FUNCTION NO.	DESCRIPTION	ANSI NO.
		PASSAGE LOCK AACL-40.10 AACL-50.10 AAML-80.10	- 자유 통행문에 사용합니다. - 잠금 장치가 없이 양쪽 손잡이로 자유롭게 사용할 수 있습니다.	F01 F75
		PRIVACY LOCK AACL-40.20 AACL-50.20 AAML-80.20	- 화장실문과 욕실문에 사용합니다. - 안쪽 손잡이의 버튼을 누르면 바깥쪽 손잡이가 고정되어 문이 열리지 않습니다. - 내부에서 Turn Piece로 Dead Bolt를 작동시켜 문을 잠급니다. - 문이 잠겨있는 경우 바깥쪽에서 열쇠 대신에 동전이나 스크루 드라이버 등으로 잠금장치를 해제하여 문을 열 수 있습니다.	F02 F76
		ENTRANCE LOCK AACL-40.30 AACL-50.30 AAML-80.30	- 출입구, 사무실, 일반문에 사용합니다. - 안쪽 손잡이의 버튼을 누르면 바깥쪽 손잡이가 고정되어 문이 열리지 않습니다. - 내부에서 Turn Piece로 Dead Bolt를 작동시켜 문을 잠급니다. - 문이 잠겨있는 경우 바깥쪽에서는 열쇠로 잠금장치를 해제하여 문을 열 수 있습니다.	F03 F81
		CLASSROOM LOCK AACL-40.40 AACL-50.40 AAML-80.40	- 통로나 계단실 등 외부의 출입을 제한하는 문에 사용합니다. - 안쪽에서는 언제나 문을 열 수 있습니다. - 다른 Lock과는 달리 바깥쪽에서 열쇠로만 문을 잠그거나 해제할 수 있습니다.	F05 F84
		STOREROOM LOCK AACL-40.50 AACL-50.50 AAML-80.50	- 창고문 등에 사용합니다. - 바깥쪽 손잡이는 항상 고정되어 있어 문이 열리지 않습니다. - 바깥쪽에서는 열쇠로만 문을 열 수 있습니다. - 안쪽에서는 언제나 문을 열 수 있습니다.	F07 F86
		COMMUNICATING LOCK AAML-80.70	- 엘리베이터 비상문에 사용합니다.	
		HOTEL LOCK AACL-40.80 AACL-50.80	- 호텔의 객실문에 사용합니다. - 안쪽에서는 언제나 문을 열 수 있습니다. - 바깥쪽에서는 열쇠를 사용해 문을 열 수 있으나 안쪽에서 버튼을 누른 경우에는 바깥쪽의 열쇠로도 문을 열 수 없습니다. (이때 바깥쪽에 Indicator가 나타남) - 비상시에는 Emergency Master Key를 사용하여 바깥쪽에서도 문을 열 수 있습니다.	F93
		DUMMY TRIM AACL-40.DT AACL-50.DT AAML-80.DT	- 보통 양개문의 고정문에 사용합니다. - 문을 열 때 손잡이로만 사용합니다.	





Closers

ASSA ABLOY

The global leader in
door opening solution

Door Closer (노출형)

ASSA ABLOY

AADC-U50
AADC-U500
AADC-U5000

Model no.
AADC-U50



Model no.
AADC-U500
AADC-U507
AADC-U500T



Model no.
AADC-U5000



Features

- ANSI A156.4 Grade 1등급 인증 제품입니다. (ANSI Standard)
- 2,000,000 Cycle Test를 통과하였습니다.
- 국토교통부 고시 건축자재등 품질인정 및 관리 세부 운영지침에 따른 내화시험(KS F 2268-1) 70분 테스트 통과 제품입니다.
- 미국 보험협회 안정성 인증 제품입니다. (UL10C Listed)
- BHMA Directory 등재 제품입니다.
- Power Adjustable 기능을 가지고 있어 Door 크기와 하중에 맞추어 Power를 조절할 수 있습니다. (AADC-U50 : 2~4호, AADC-U500 : 1~6호, AADC-U507 : 7호 고정, AADC-U5000 : 2~6호)
- 상황에 따라 표준형(Standard), 평행형(Parallel)뿐만 아니라 Arm이 돌출되지 않는 Surface Track으로도 설치할 수 있습니다.
- Back Check의 기능이 추가되어 과도한 힘으로 문을 열었을때 발생할 수 있는 문과 벽의 파손 가능성을 제거하였습니다. (AADC-U500과 AADC-U507은 기본장착, AADC-U50은 옵션)

Door Closer (노출형)

ASSA ABLOY

Product Information

Specification

모델명	내화용	Power Size
AADC-U50	내화인증	2~4호
AADC-U500	내화인증	1~6호
AADC-U507	내화인증	7호
AADC-U5000	내화인증	2~6호

Finish

- US28 : Standard Aluminum Painted
- Cover Finish 변경가능

Option

- Delayed Action(D)
- Surface Track(T)
- Hold Open(HO)
- Surface Hold Track Arm(HT)



Closing Action Control

A. Latching Speed Control

Lockset Latch가 Strike에 걸릴 수 있도록 문이 닫히는 마지막 순간(15°~0°)에 작동합니다.

B. Closing Speed Control

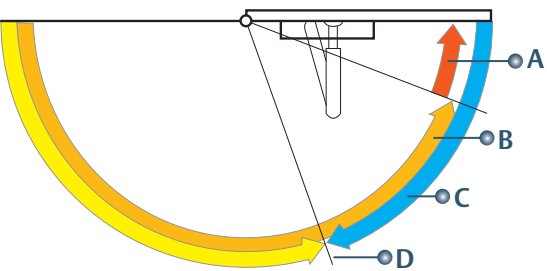
문이 닫히는 속도로서 사용시의 편의에 따라 (15°~180°) 그 속도를 가감하여 조정할 수 있습니다.

C. Back Check

문을 70°에서 제동을 걸어 안전사고 및 문과 벽체를 보호하기 위해 필요한 기능입니다. 편의에 따라 이 기능을 해제할 수 있습니다.

D. Delayed Action

70°~180° 사이에 문이 닫히는 것을 일정 시간(20초) 이상 정지 시켜주는 기능입니다. 노약자 또는 장애인의 안전한 이용을 위해 필요한 기능입니다.



AADC-C700

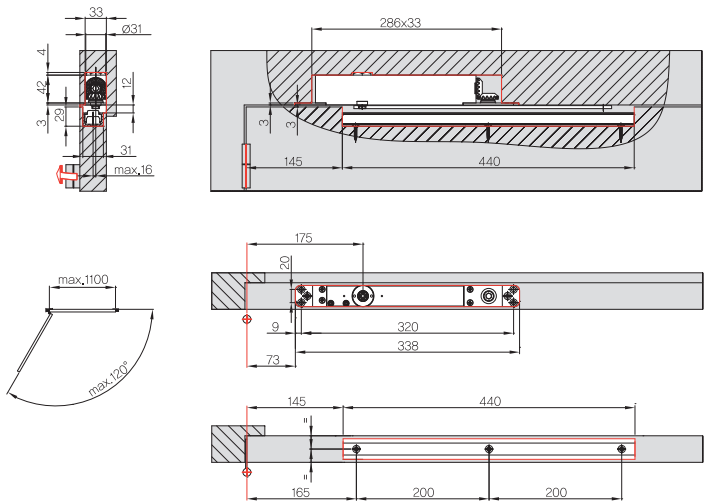
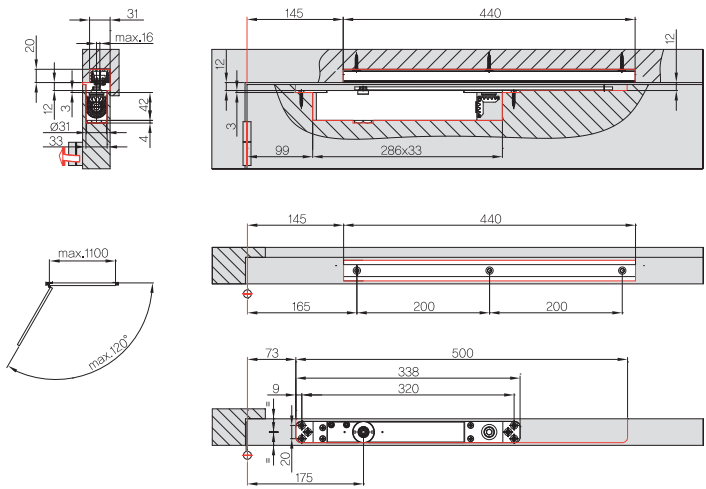
Model no.
AADC-C700

Features

- 500,000 Cycle Test를 통과한 제품입니다. (EN 1154)
- 국토교통부 고시 건축자재등 품질인정 및 관리 세부 운영지침에 따른 내화시험(KS F 2268-1) 70분 테스트 통과 제품입니다.
- Door Thickness 40mm~54mm
- Cam Action
- Cast Iron Body
- Fixed Closing Strength : EN2~4
- 최대 열림각도 : 120°
- 적정 온도 : -45° ~ 80°
- Option : STOP(Hold Open)



Template



EP-1400
EP-3500

Model no.
EP-1400
EP-3500

Overview

자동 폐쇄장치는 특별피난계단의 계단실 및 부속실 제연설비의 제연구역 내 출입문(창문) 등에 설치하여 화재 발생 시 옥내에 설치된 화재(연기)감지기와 연동하여 출입문(창문)을 자동으로 닫게 하는 장치로 평상시에는 사용자가 수동으로 출입문(창문)을 개폐하거나 그 상태를 유지하다가 화재 발생시 수신기 등에서 발생한 화재신호에 의해 개방(고정) 되어있던 출입문(창문)을 폐쇄하게 됩니다.

이때 화재신호가 유지되는 동안에는 사용자가 수동으로 개방하였을 때도 항상 폐쇄할 수 있는 구조이어야 합니다.

이것은 계단실내 제연댐퍼의 작동으로 인한 가압상태 유지(40~60Pa)와 화재시 피난계단으로 연기의 유입을 차단해 피난자의 안전을 도모하는데 그 목적이 있습니다.

Features

- Slim 하고 미려한 디자인입니다.
- MOTOR 구동방식입니다.
- 수동점검 스위치가 내장되어 있습니다.
- 수신기 기종에 따라 ± 신호 변환 가능합니다.
- 화재 또는 응급 상황시 자동으로 폐쇄(예비전원 Super Condenser)됩니다.
- 구간별 속도조절 가능합니다.
- 수신기 등의 외부 장치에서 작동 상태 및 도통 상태 확인(종단 저항 내장)됩니다.
- 성능 인증받은 문의 크기 : W1100 x H2200 / W1400 x H2400
- 사용전류 : 무부하시 10mA / 부하시 150mA



Model no. EP-1400



Model no. EP-3500

AAFC-750

- Model no.**
AAFC-750
- Features**
- ANSI A156.4 Grade 1 인증 제품입니다. (ANSI Standard)
 - 2,000,000 Cycle Test를 통과 하였습니다. (Intertek)
 - BHMA Directory 등재 제품입니다.
 - 문의 사용빈도가 높은 상용건물, 공공건물, 호텔, 병원 등에 적합한 Heavy Duty 제품입니다.
 - 2개의 Valve로 Latching Speed와 Closing Speed를 조절합니다.
 - Offset Arm 적용 가능



Product Information

Specification

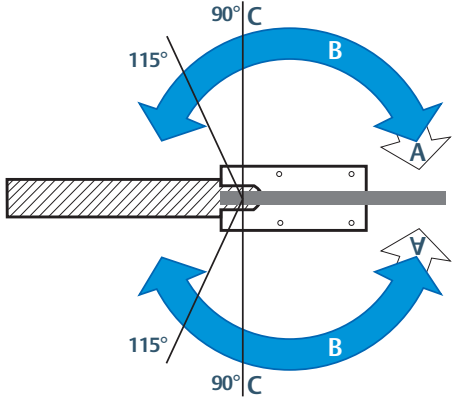
모델명	Loading Weight (kg)	Power Size
AAFC-750	120	4

Center Hung (Double Action)

Application	Hold Open	Non-Hold Open
AAFC-750	AAFC-750 S	AAFC-750 N

Closing Action Control

- A. Latching Speed Control**
문에 손이나 신체 일부가 끼는 사고 등을 방지하기 위하여 마지막 순간(15° ~ 0°)에 작동합니다.
- B. Closing Speed Control**
문이 닫히는 속도를 편의에 따라(15° ~ 180°) 가감하여 조절할 수 있습니다.
- C. Hold Open Point**
90° 및 115°로 문이 열린 상태에서 사용할 수 있습니다.



AAFC-ST80P

- Model no.**
AAFC-ST80P
- Features**
- ANSI A156.4 Grade 1 인증 제품입니다. (ANSI Standard)
 - 2,000,000 Cycle Test를 통과하였습니다. (Intertek)
 - BHMA Directory 등재 제품입니다.
 - 고하중 도어에 적합한 제품입니다. (최대 300Kg)
 - 1, 2, 3차 구간의 제어가 가능합니다.
 - 85° 부터 Hold 기능이 작동합니다. (원하는 위치에 정지가능)
 - 최대 175° 까지 개폐가 가능합니다.
 - 파워조절 기능으로 사용 범위가 넓습니다. (3~6호)
 - Back Check(BC) 기능
 - Delayed Action(DA) 기능
 - Offset Arm 적용 가능



Template

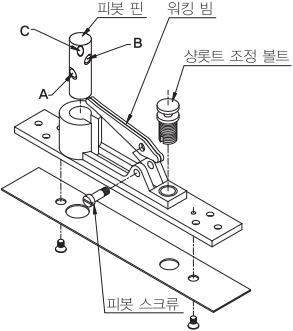
CEMENT CASE

시멘트 케이스 SIZE(mm)
341(L) x 78(W) x 60(H)

NOTE

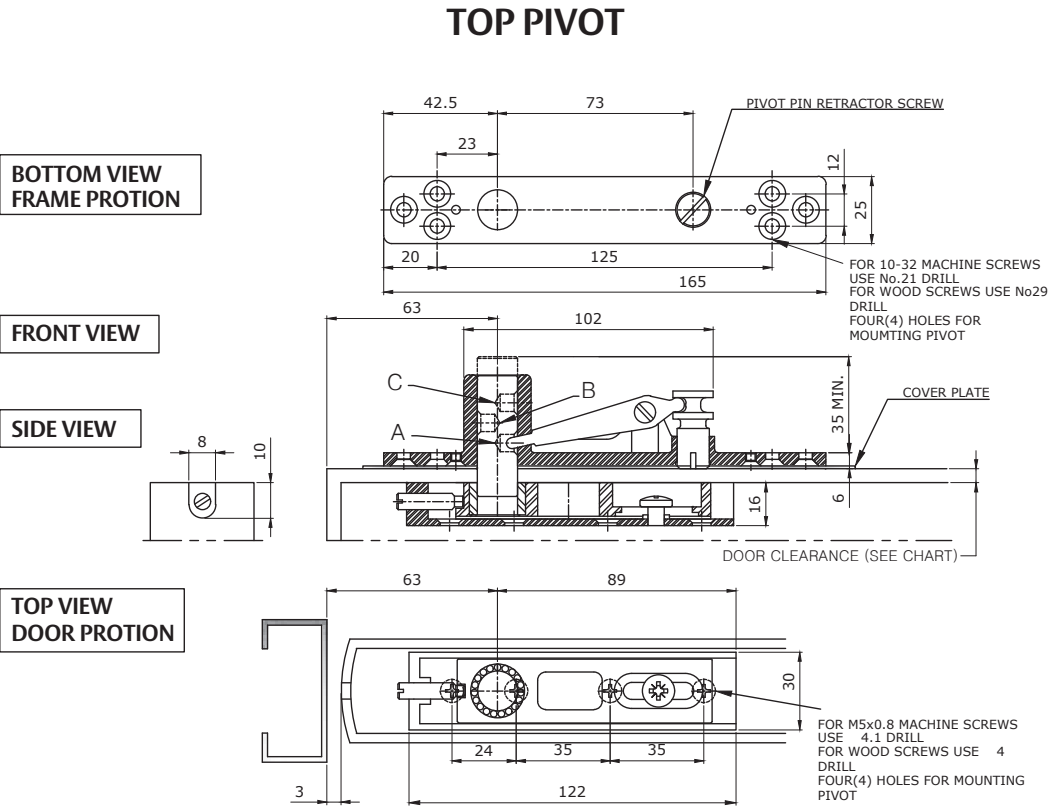
1. 그림은 실제 모양과 다를 수 있습니다.
2. 치수의 단위는 "mm" 입니다.
3. 시멘트 케이스를 프레임에 직각이 되도록 설치 하십시오.
4. 시멘트 케이스를 바닥 면보다 절대로 깊이 설치 해서는 안됩니다.
5. 제품은 항상, 케이스 중심에 위치 하여야 합니다.

- PIVOT PIN**
- 설치 후 도어와 프레임간의 틈새가 크게 될 경우 피벗 핀의 길이를 조절할수 있습니다. 피벗 핀의 길이는 도어와 프레임 간의 틈새가 3mm로 맞추어져 있습니다.
- # 분해 순서**
1. 상록트 조정 볼트를 반시계 방향으로 한바퀴 가량 돌린다.
 2. 피벗 스크류를 돌려 풀어 낸다.
 3. 상록트 조정 볼트를 시계방향으로 3~4바퀴 돌린다음 워킹 빔을 이탈 시킨다. 이때 워킹 빔이 2조각이 되는데 분실에 주의 하여야 한다.
 4. 피벗 핀을 위치에 맞게 조정하고, 조립은 분해의 역순으로 진행한다.
- 도어와 프레임의 틈새가**
- | POSITION | STANDARD PIN | EXTENDED PIN |
|----------|--------------|--------------|
| A | 3 | 19 |
| B | 10 | 25 |
| C | 19 | 33 |
- 3mm 일 때 워킹 빔 위치가 "A"
10mm 일 때 워킹 빔 위치가 "B"
19mm 일 때 워킹 빔 위치가 "C"

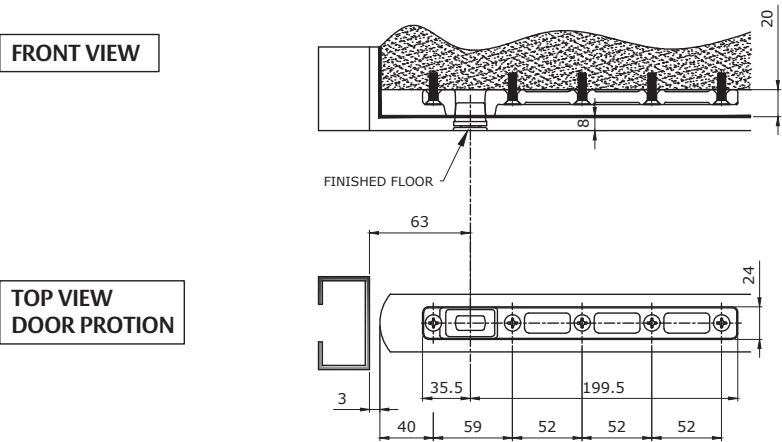


Floor Closer

AAFC-750

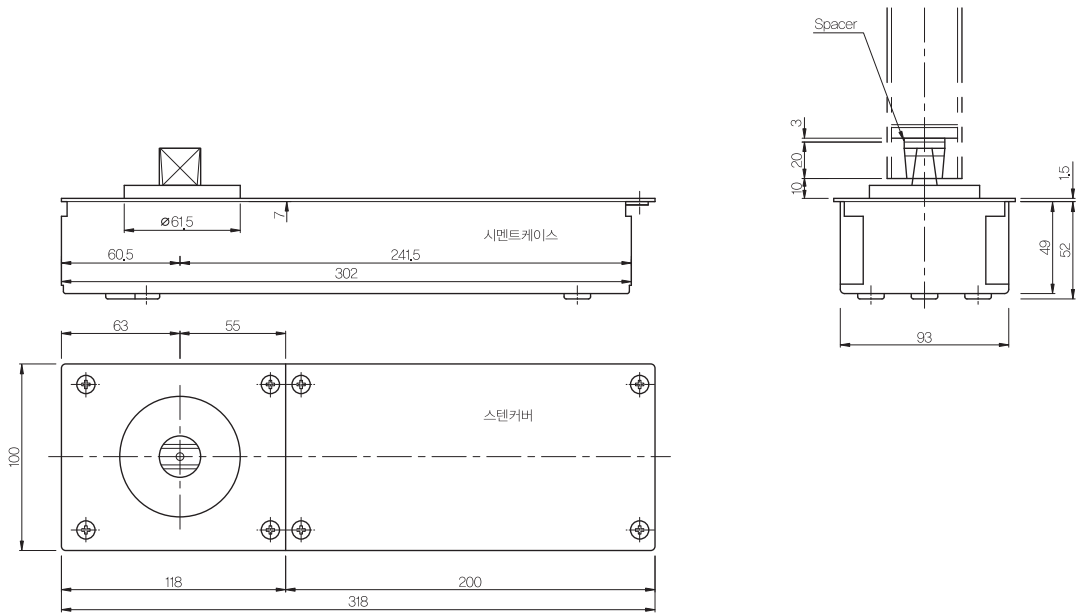


BOTTOM ARM



Floor Closer

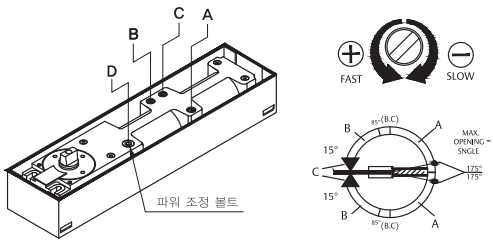
AAFC-750



ST-80

ADJUST CLOSING SPEED

- VALVE "A" - 최대 열림 각도 ~ 85도 까지 제어,
VALVE "B" - 85도 ~ 15도 까지 제어,
VALVE "C" - 15도 ~ 0도 까지 제어,
VALVE "D" - 파워 조정 볼트(3 ~ 6호)
- Delayed action (VALVE "A")
밸브를 시계 방향으로 돌리면 85도 까지 문의 닫힘 속도가 느려짐.



HOLD OPEN

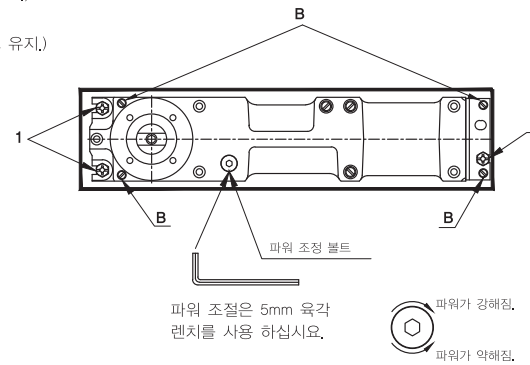
1. 밸브 A를 완전히 잠그면, 도어는 85도 지점에서부터 정지를 할것입니다. 정지 하고자 하는 위치에서 약 4도 가량을 더 열어 주십시오. 도어가 안정적으로 정지 합니다.
2. 정지한 도어의 해지 방법은 도어를 힘차게 닫겨 주시면 도어는 천천히 닫힙니다.

제품명	ST80P
힘 크기	3~6
파워 조정형	
내외부 도어 적용	≤ 950
최대 문폭, (D1, D2)	≤ 1100
	≤ 1250
	≤ 1400

POWER ADJUSTMENT

- 플로어 힌지 바디의 높이 조정(일반적인 사용을 자제 해 주십시오.)
1. "1" 번 볼트를 반시계 방향으로 돌려 풀니다.
 2. 볼트 "B" 를 시계 방향으로 돌리면 바디가 높아 집니다.(바디(앞,뒤) 밸런스 유지.)
 3. "1" 볼트를 시계 방향으로 돌려 바디를 단단히 고정 시킵니다.

힘 조정 차트	
힘 크기	파워조정볼트 회전수 (: 시계 방향 , : 반시계 방향)
3	-14
4	제조 업체 셋팅
5	+14
6	+12 (제조업체 셋팅 기준 +26)





Miscellaneous

ASSA ABLOY

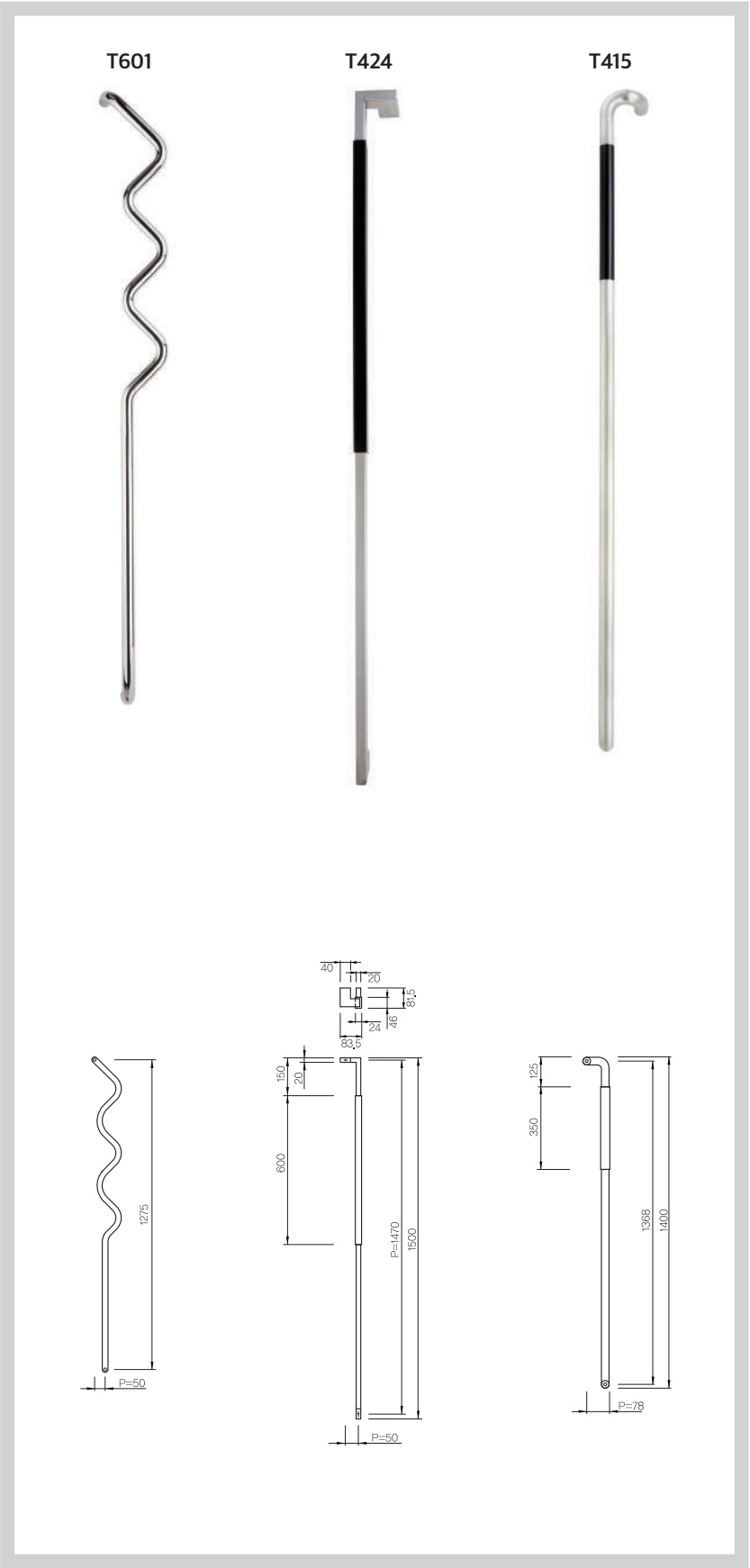
The global leader in
door opening solution

Push/Pull Handle

ASSA ABLOY

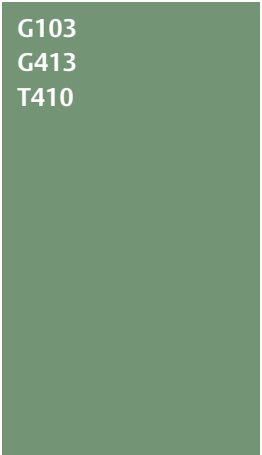


Model no.
T601
T424
T415



Push/Pull Handle

ASSA ABLOY



Model no.
G103
G413
T410



Push/Pull Handle & Plate

ASSA ABLOY

Push/Pull Handle

AAPH-5001T
AAPH-6007T
AAPH-5002T
AAPH-5002G
AAPH-60070T
AAPH-33020T
AAPH-59055G

Model no.

AAPH-5001T
AAPH-6007T
AAPH-5002T
AAPH-5002G
AAPH-60070T
AAPH-33020T
AAPH-59055G

Option

- Order Made Size



Push/Pull Plate

AAPP

Model no.

AAPP

Features

- Push/Pull Plate는 화장실문, 공용문 등 Locking Parts 가 필요없는 문을 여는데 사용합니다.
- 항상 Door Closer와 함께 사용되며 당기는 쪽에는 손잡이가 있는 Pull Plate를 미는 쪽에는 Push Plate를 설치합니다.

Finish

- US32D : Satin Stainless Steel



Flush Ring & Integral Latch

ASSA ABLOY

Flush Ring

AAFR-DT(Single)
AAFR-DB(Double)

Model no.

AAFR-DT(Single)
AAFR-DB(Double)

Features

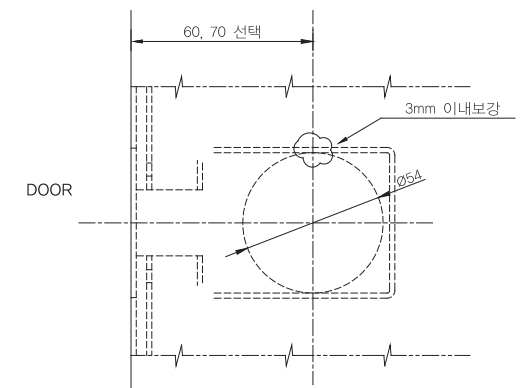
- Flush Ring은 점검구 등에 Dead Lock Bolt와 함께 사용합니다.
- 문이 걸리게 하는 기능(Latching)은 하지 못하며 단순히 당길수 있는 손잡이 기능만 있습니다.
- 국토교통부 고시 건축자재등 품질인정 및 관리 세부 운영지침에 따른 내화시험(KS F 2268-1) 70분 테스트 통과 제품입니다.

Finish

- US32D : Satin Stainless Steel

Size

- Dia : 65mm
- Depth : 10mm



Integral Latch

AAFR-IL
AAFR-ILK

Model no.

AAFR-IL
AAFR-ILK

Features

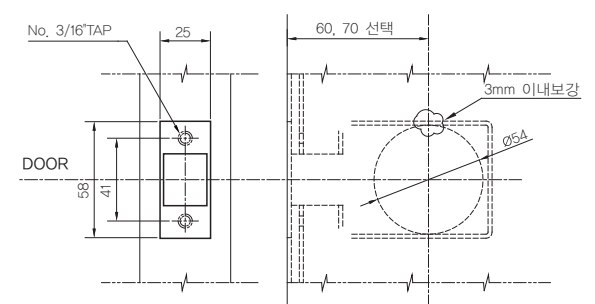
- 국토교통부 고시 건축자재등 품질인정 및 관리 세부 운영지침에 따른 내화시험(KS F 2268-1) 70분 테스트 통과 제품입니다.
- 매립형 Door등 사용빈도가 낮은 방화문, 이중도어에 사용됩니다.
- Key Type제품 사용으로 Looking기능을 사용할 수 있습니다.
- Stainless Steel 재질의 Latch를 사용합니다.

Finish

- US32D : Satin Stainless Steel

Size

- Dia : 65mm
- Backset : 60~70mm

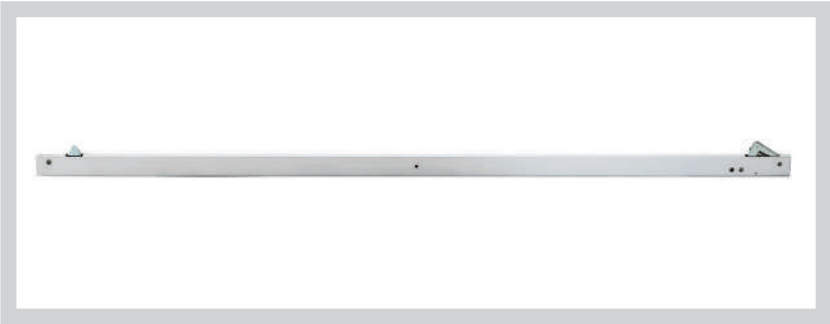


AADCO-52
AADCO-60

Model no.
AADCO-52
AADCO-60

Features

- 미국 보험협회로부터 안정성을 인증 받았습니다. (UL10C Listed)
- Aluminum 재질로 제작되었습니다.
- 각종 방화문의 양개문에 사용합니다.
- Door의 닫히는 순서를 조절해줍니다.
- 피난구의 연기 유입을 방지하기 위해 Door를 바른 순서로 닫아주는 개폐 순위 조절기입니다.
- 길이는 1320mm와 1524mm 중 선택 가능합니다.
- Frame 매립형(Optional)



AADCO-03

Model no.
AADCO-03

Features

- Non-handed reversible
- 미국 보험협회로부터 안정성을 인증 받았습니다. (UL10C Listed)
- Prevents the active door from closing until the inactive door is closed.



Product Information

Specification

No.	Size	Projection	Weight	ANSI A156.3
AADCO-03	1" x 5 7/16"	7"	2.2 lbs.	Type 21

Material

- Stainless Steel

Finishes

- Available in standard architectural finishes.

Other

- For use on door sizes :
 - with Astragal on active door-18" to 48".
 - with Astragal on inactive door-18" to 34".
 - with Astragal on both doors-18" to 30".
- The overlap of the astragal is maximum 7/8" with door hung on standard hinges. Customer must contact the factory for all other astragal situations.

AADS-FS.01

Model no.
AADS-FS.01

Features

- 바닥용 Door Stop입니다.
- 3개의 Screw로 고정하여 견고하게 설치됩니다.
- Height : 46mm

Finish

- Satin Nickel Color



AADS-FS.02

Model no.
AADS-FS.02

Features

- 바닥용 Door Stop입니다.
- 1개의 Screw와 밀림 방지턱으로 설치됩니다.

Finish

- Satin Nickel Color



AADS-FS.05

Model no.
AADS-FS.05

Features

- 바닥용 Door Stop입니다.
- 1개의 Screw로 고정하여 설치됩니다.

Finish

- Satin Nickel Color



AADS-WB

Model no.
AADS-WB

Features

- 벽면에 부착되는 Door Stop입니다.



AAFB-20.2(12")
AAFB-20.4(24")

Product Information

- Model no.**
AAFB-20.2(12")
AAFB-20.4(24")
- Features**
- 철재문에 사용되는 매립형 Flush Bolt입니다.
 - 양개문중 고정문에 사용합니다.
 - 재질은 Stainless Steel입니다.
 - Rod Length : 304mm(12") / 609mm(24")

Finish

- Satin Stainless Steel



AAFB-30

Product Information

- Model no.**
AAFB-30
- Features**
- 목재문에 사용되는 매립형 Flush Bolt입니다.
 - 양개문중 고정문에 사용합니다.
 - 재질은 Stainless Steel입니다.

Finish

- Satin Stainless Steel



Auto Flush Bolt
AAFB-A

Product Information

- Model no.**
AAFB-A
- Features**
- ANSI/BHMA A156.3 기준 제작 제품입니다.
 - 미국 보험협회로부터 안정성을 인증 받았습니다. (UL10C Listed)
 - 메탈도어에 사용 적합합니다.
 - Non-Handed
 - Option : 월형 볼트 변경 가능

Finish

- Stainless Steel



Dust Proof Strike
AADP

Product Information

- Model no.**
AADP
- Features**
- Flush Bolt와 같이 사용되며 Door Lock의 Strike Bolt 같은 역할을 합니다.
 - Stainless Steel 재질로 견고합니다.

Finish

- Satin Stainless Steel



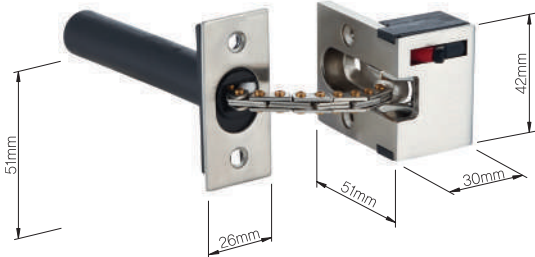
Door Viewer
AADV

- Model no.**
AADV
- Features**
- AADV Door Viewer는 주로 Hotel 객실문에 사용되며 내부에서 외부를 볼 수 있게 해줍니다.
 - 외시각도 170°
 - 내부에 Cap이 설치되어 외부에서는 절대로 내부를 볼수 없습니다. (Option사항)



Door Chain
AAHDC

- Model no.**
AAHDC
- Features**
- Dimensions : 25mm x 52mm x 100mm(min)
 - 매립형 도어체인으로써 밖으로 돌출되지 않습니다.
 - 버튼으로 간단히 조작할 수 있습니다.



Product Information

- Finish**
- Satin Stainless Steel

420APKL

- Model no.**
420APKL Series

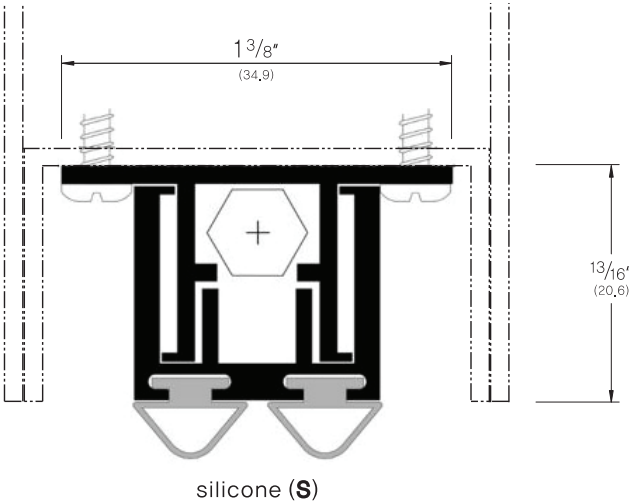
Brand
PEMKO

- Features**
- BHMA Directory 등재 제품입니다.
 - ANSI A156.22 인증 제품입니다. (ANSI Standard)
 - 미국 보험협회로부터 안정성을 인증 받았습니다. (UL10CListed)
 - 국토교통부 고시 건축자재등 품질인정 및 관리 세부 운영지침에 따른 내화시험(KS F 2268-1) 70분 테스트 통과 제품입니다.
 - Door의 용도별 길이에 따라 제품을 적용 방향 구분이 없어 설치 용이합니다.
 - Anodized Aluminum의 기본 재질입니다.

Finish
Aluminum



■ Template





Electronic Access Control

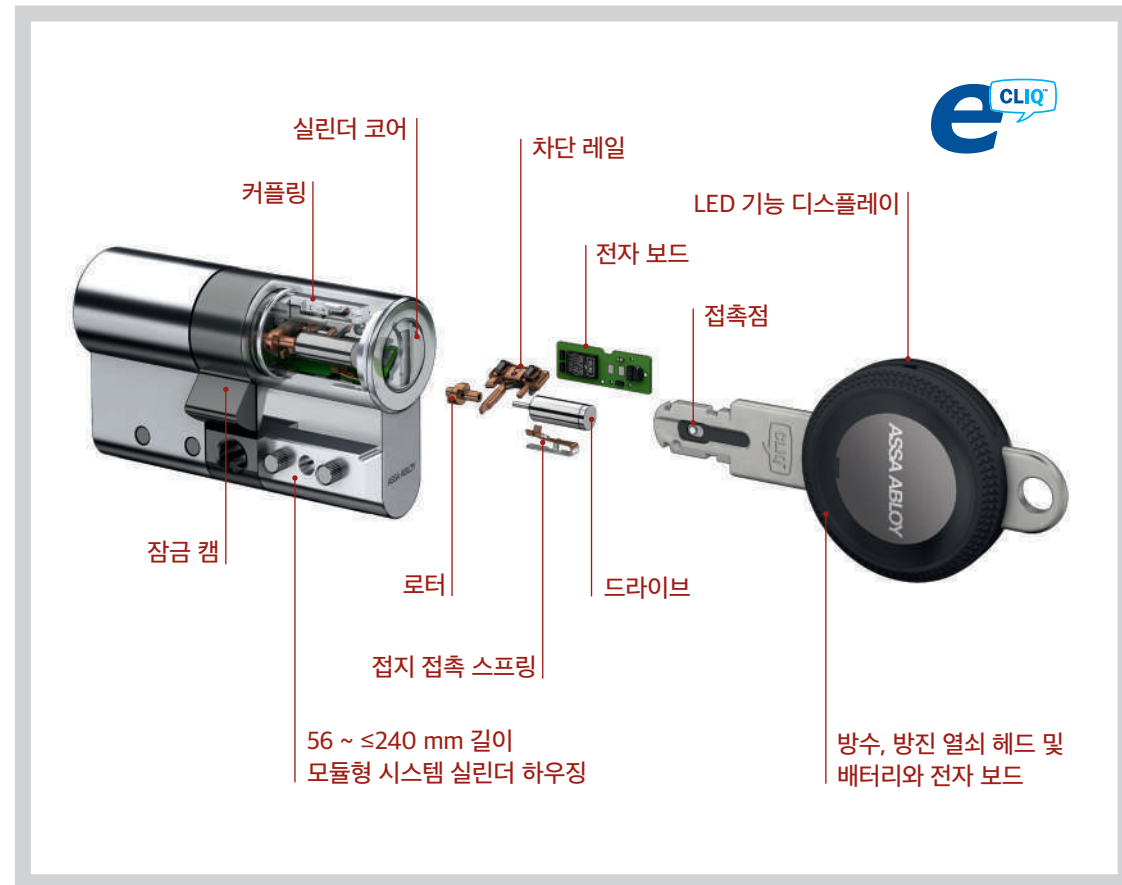
ASSA ABLOY

The global leader in
door opening solution

EAC 개요

eCLIQ는 잠금 시스템 그 이상이며 ASSA ABLOY의 그룹 차원 CLIQ 기술에 그 기반을 두고 있다.

eCLIQ는 고정밀 기술과 전자 모듈에 기반한 지능형 시스템 솔루션이다. 시스템의 필수 요소는 전자 열쇠와 전자 잠금 실린더이다.



전자식 잠금 실린더

더블 프로파일 잠금 실린더에 전자 하프 실린더 2개가 장착된다. 실린더 하프 한 개를 Overturn 보호 기능이 있는 것으로 선택할 수 있다.

전자 모듈 방식을 통하여 열쇠 코드를 검사하고 잠금이 해제된다. 전자식 잠금 실린더는 전선이 필요 없으며 자체 전력을 필요로 하지 않고, 열쇠의 배터리에서 제공된다. 새로운 eCLIQ 잠금 실린더는 모듈식 시스템으로 설계되어, 실린더 길이를 56mm에서 240mm까지 쉽게 정할 수 있다.

윤활유 보존 기능이 새롭게 추가되어, 최대 200,000 사이클까지 실린더를 정비하지 않아도 된다.

전자 열쇠

eCLIQ 열쇠 각각의 헤드에 칩이 내장되어 있어 단 하나밖에 없는 전자 시스템이 된다.

데이터 전송에 필요한 전력은 표준 배터리를 교체하여 얻을 수 있다. LED 기능 디스플레이로서, 접근 자격, 시간 영역 및 배터리 상태에 대하여 시각 및 청각 신호가 표시된다. 전자 열쇠는 원상태로 되돌릴 수 있는 열쇠로 제작되기 때문에 항상 잘 맞다.

선택적으로 Quartz-제어식 시간 기능을 장착하거나, 프로그램형 버전으로 공급할 수 있다. 열쇠의 크기가 작고 품질이 우수하며 내구성이 뛰어나 문제 없이 장시간 작동시킬 수 있다.

기본 부품



- 사용자 열쇠 E1 기본, E2 시간 및 E3 원격에 다양한 기능이 할당된다. 방 접근 권한용 E1 기본, 추가적인 시간 제약 권한 및 이벤트 로그 기능을 가진 E2 시간. E3 원격도 프로그래밍이 가능하며 접근 권한을 임시로 발행할 수 있다. E2 및 E3 열쇠는 원격 프로그래머와 함께 가장 적합하다. 또한, OPENDO neo와 같은 전자 접근 제어 시스템 내장용 트랜스폰더가 내장된 열쇠도 있다.

- 소방 시스템을 안전하게 보관하는 것과 같이, 실외에 사용할 용도로 Beluga 열쇠 B1, B2 및 B3가 제공된다. 사용에 적합한 온도 범위는 -30°C에서 +50°C까지이다.

- eCLIQ 잠금 실린더는 프로그램된 모든 접근 자격과 잠금 절차를 자동으로 등록한다.

- 신호 색깔이 빨간색으로 된 프로그래밍 열쇠는 소프트웨어와 잠금 실린더 간에 권한과 이벤트 로그를 변경한다-동시에 소프트웨어 사용 권한의 역할도 한다.

- 프로그래머가 소프트웨어와 열쇠 사이에 데이터를 전달한다.

- 테이블 프로그래머는, 운영자의 사무실에서와 같이, 로컬과 중앙 집중식으로 사용된다.

- 원격 벽 고정식 프로그래머는, 입구에서와 같이, 로컬과 분리식으로 사용된다.

- 원격 모바일 프로그래머는 위치와 무관하며 키 캐리어에서 곧바로 사용된다.

- CLIQ Manager와 CLIQ Web Manager의 두 가지 관리 소프트웨어 프로그램으로 eCLIQ 잠금 시스템을 관리할 수 있다.

이러한 사용자 친화적인 실린더, 열쇠 및 인력 관리 기능과 접근 자격을 통하여, 시간 설정과 이벤트 로그가 가능하다.





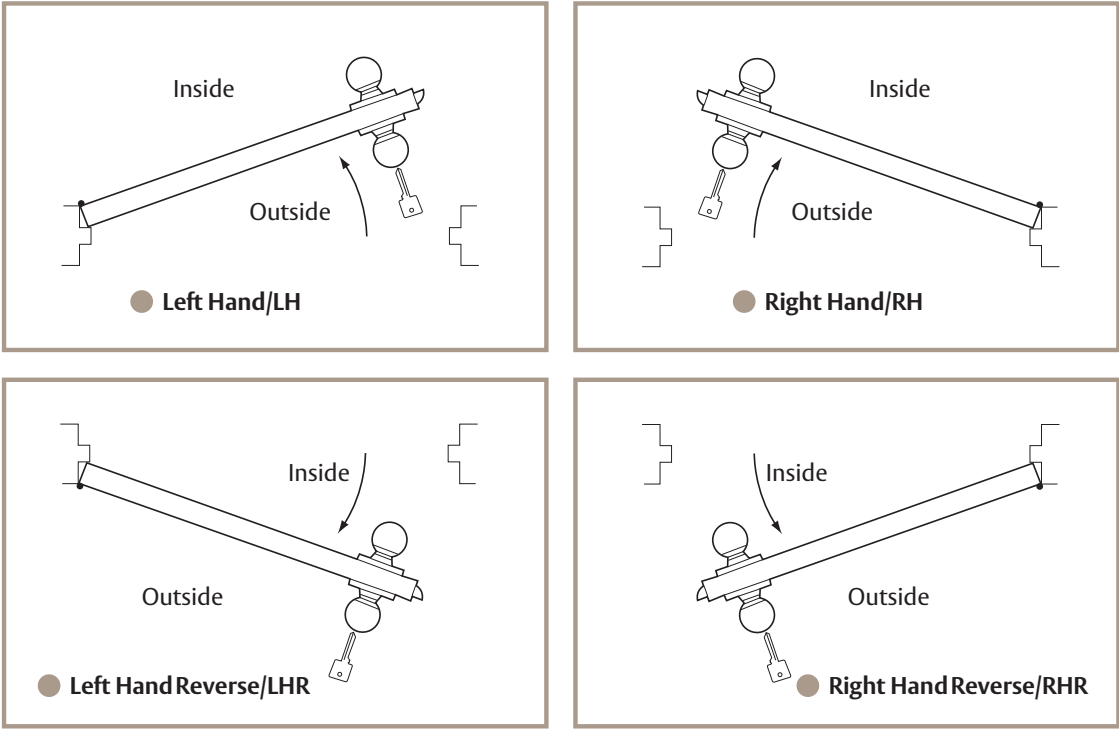
General Information

ASSA ABLOY

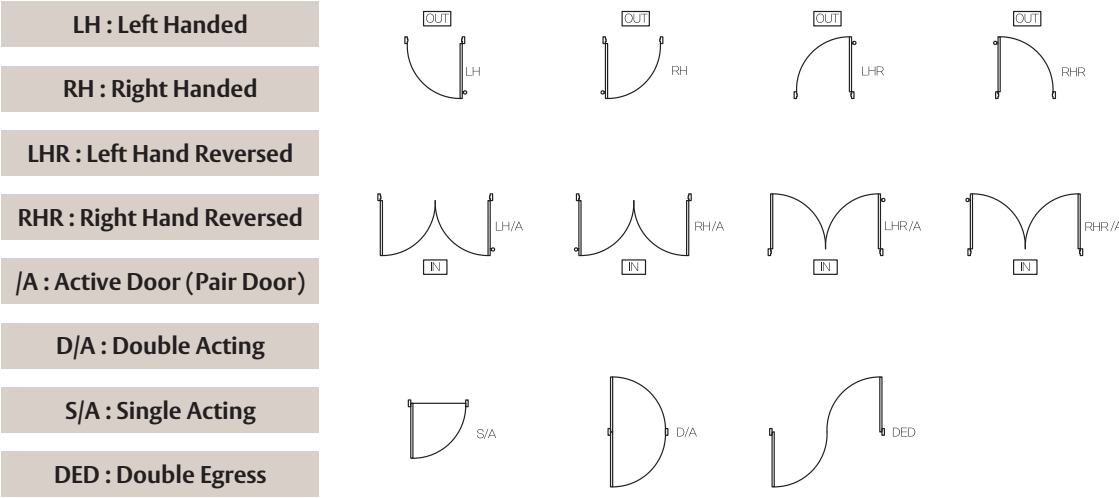
The global leader in
door opening solution

Hands of Doors

Door Hardware의 설치에 있어서 문의 방향은 매우 중요한 요소입니다. 아래의 그림을 참조하십시오.
외부를(Key가 설치되는 쪽) 기준으로 방향이 결정됩니다.

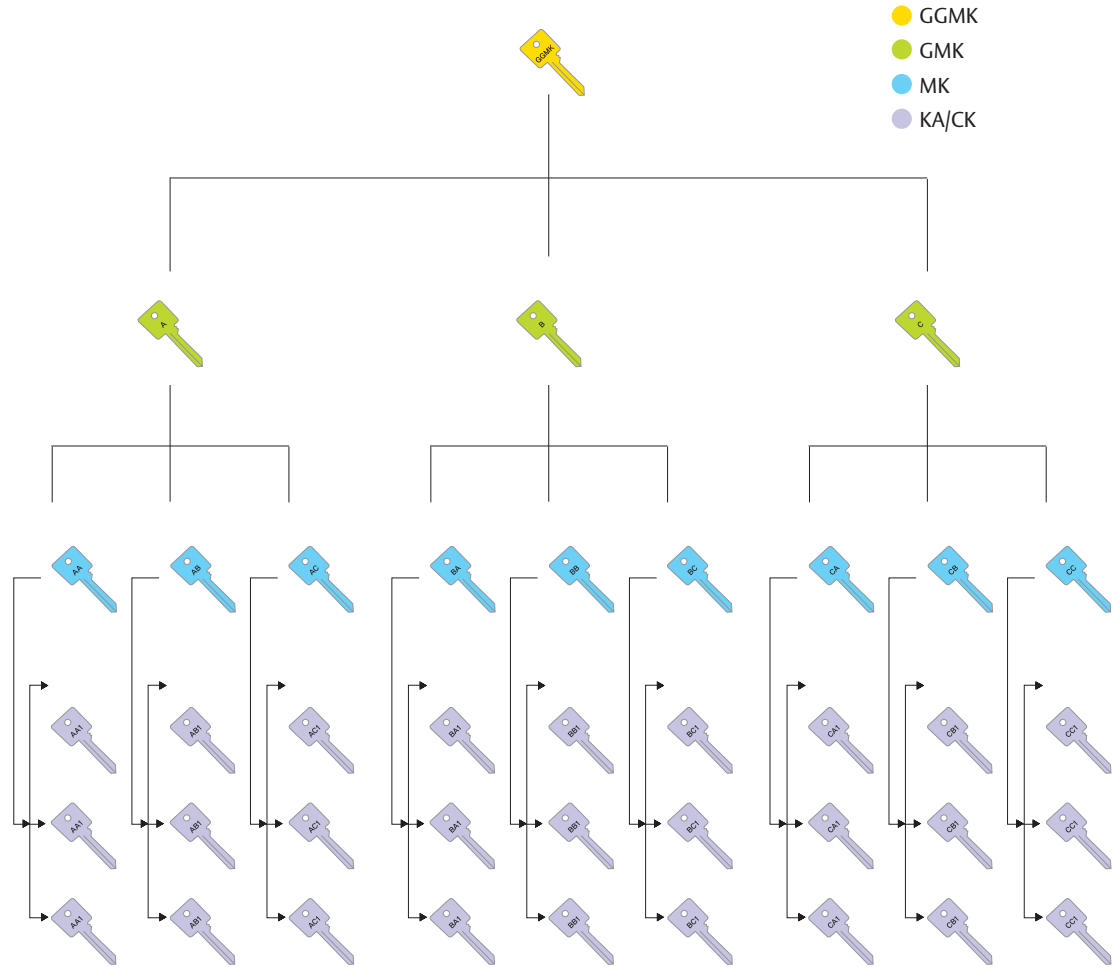


Hands of Doors



Master Key System

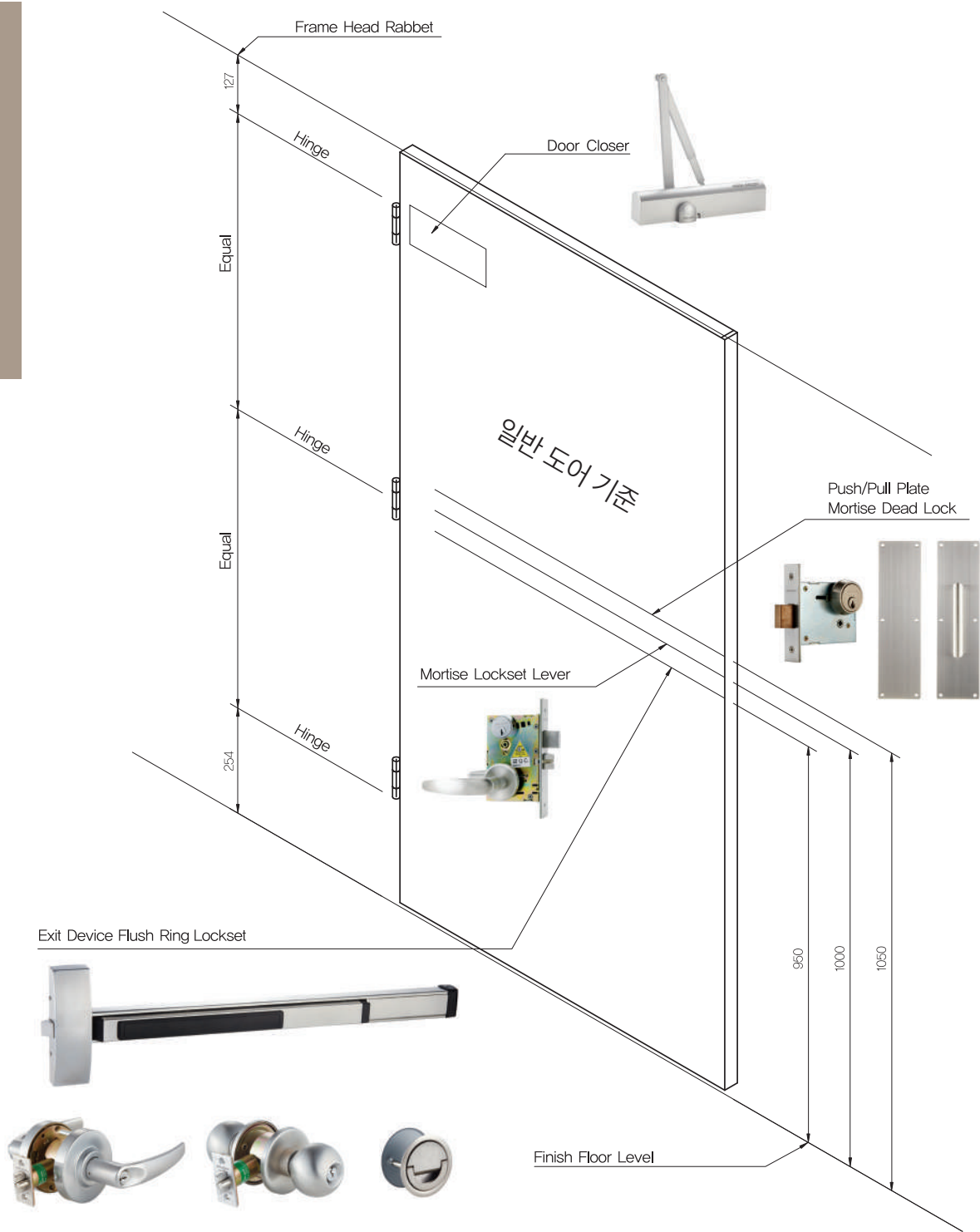
아사 अबलroi 코리아는 잠금장치에 있어서 Keyway를 Lori- Centric 90 High Security Keyway 및 Z-5 Keyway로 통일하였습니다. 따라서 Door Locksets에서 Exit Devices까지 잠금장치가 있는 모든 Hardware를 단계별로 Level 1에서 Level 4까지 필요한 수준에 맞추어 관리할 수 있습니다.




- KA : Keyed Alike (동일키) Level 1
- CK : Change Key (개별키) Level 1
- MK : Master Key Level 2
- GMK : Grand Master Key Level 3
- GGMK : Great Grand Master Key Level 4

*Catalogue에 있는 모든 제품들은 성능 향상을 위하여 사전 예고없이 Upgrade될 수 있습니다.


Location




Certification/Standard




KS 표시 인증 제도란 산업 표준화법 제11조 내지 제13조의 규정에 근거를 두고 한국 산업규격이 제정되어 있는 품목 중 품질의 식별이 쉽지 않아서 소비자보호를 위하여 특히 필요하다고 인정하여 지정한 품목을 대상으로 합니다. 국가의 산업발전과 합리화의 촉진, 국민의 안전과 위생 확보 및 소비자를 보호하기 위하여 1963년부터 실시되었습니다.




미국 보험업자 시험소는 1894년 설립되어 인명과 재산에 영향을 미치는 재료, 기구, 제품, 기기등을 검사 시험하는 시험소로서이에 따른 안전규격 및 간행물을 발행하고 있습니다.



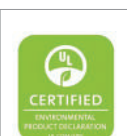
DIN(독일국가규격)은 1917년에 설립된 독일표준원에서 제정되는 국가규격으로서 약 27,500종의 규격이 발행되고 있으며 영문판은 6,600여종이 있습니다.



미국국가규격은 1918년에 설립된 ANSI (미국국가표준원)에서 제정되는 규격으로서 전문단체 또는 관련위원회등을 통해 소정의 수속을 거쳐 ANSI가 최종적으로 편집합니다. 인쇄 및 배포는 ANSI 및 작성 단체에서 의해 이루어지며 100여개 단체의 규격이 ANSI로 채택되고 있습니다.



CE 마크는 제품이 유럽공동체 지침 (EU Directives) 안에 있는 규정들의 적합함을 증명합니다. 이것은 유럽시장에제품을 내어 놓기 위한 증명서 입니다. 환경의 보호, 안전과 건강에 대하여 유럽연합의 강제 규정들에 적합함을 보여줍니다.



UL EPD는 미국의 환경 인증 기관인 UL Solutions 에서 운영하는 제도입니다. EPD는 사용자가 다양한 재료와 제품의 효과를 평가하여 가장 지속 가능한 대안을 선택할 수 있도록 함으로써 탄소 배출량을 줄이는 데 도움이 됩니다.

KS/ANSI/JIS

아래의 표는 KS, ANSI, EN의 일반적인 CYCLE TEST 비교표 입니다.

	KS	ANSI	EN
Door Locks	80형 : 80만회 40형 : 40만회 20형 : 20만회	1등급 : 100만회 2등급 : 40만회 3등급 : 20만회	20만회 이상
Door Closers	20만회	1등급 : 200만회 2등급 : 100만회 3등급 : 50만회	8등급 : 50만회
Floor Closers	40만회	1등급 : 200만회 2등급 : 100만회 3등급 : 50만회	8등급 : 50만회
Butt Hinges	20만회	1등급 : 250만회 2등급 : 150만회 3등급 : 35만회	7등급 : 20만회 4등급 : 2만5천회 2등급 : 1만회

Finish

Code	Description	Base Material
USP	Printed for Painting	Steel
US3	Polished Brass Clear Coated	Brass or Steel
US4	Satin Brass Clear Coated	Brass or Steel
US10	Satin Brass Clear Coated	Bronze or Steel
US10B	Oxidized Satin Bronze, Oil Rubbed	Bronze or Steel
US26	Polished Chrome Plated	Brass or Steel
US26D	Satin Chrome Plated	Brass or Steel
US32	Polished Stainless Steel	Stainless Steel
US32D	Satin Stainless Steel	Stainless Steel



ASSA ABLOY is the global leader
in door opening solutions,
dedicated to satisfying end-user
needs for security, safety and
convenience

ASSA ABLOY

아사 아블로이 코리아(주)

08502 서울시 금천구 가산디지털1로
186 제이플라츠빌딩 10층
T 02-6710-0623
F 02-6710-0630
info@assaabloy.kr

www.assaabloy.kr