

# CYS06 - Gemma

## Cilindro a chiave verticale

**ASSA ABLOY**  
Opening Solutions

Cilindri a profilo europeo certificati e convenienti

*I cilindri a 6 pins garantiscono alte prestazioni e assicurano che il tuo edificio sia sicuro, dentro e fuori. L'affidabile design brevettato a chiave verticale offre un'esperienza ottimale per l'utente.*



#### **Sicurezza certificata**

EN 1303:2015 Cilindri con profilo euro certificati 1 6-B-C 6 D, sottoposti inoltre a rigorosi test interni presso i laboratori ASSA ABLOY. Brevetto di sicurezza fino al 2036.



#### **Protezione contro le manipolazioni del cilindro**

Design anti-picking con resistenza alla trazione di 15 kN, anti - drilling di 5 minuti e anti-bumping.



#### **Precisione progettata per durare nel tempo**

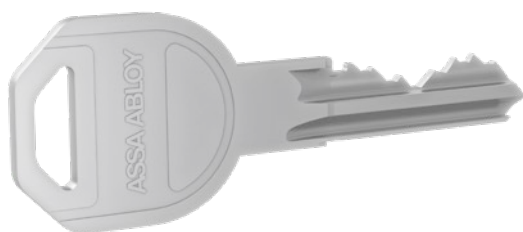
Design durevole con resistenza alla corrosione di 96 ore e testato per 300.000 cicli di blocco/sblocco.

Experience a safer  
and more open world

# Chiave CYS06 Gemma



Per tutti i cilindri  
con profilo europeo  
CYS06 Gemma



Con il suo design brevettato e la grande medaglia, la chiave CYS06 Gemma è comoda da usare. Il collo lungo consente il funzionamento con le protezioni corazzate per porte.



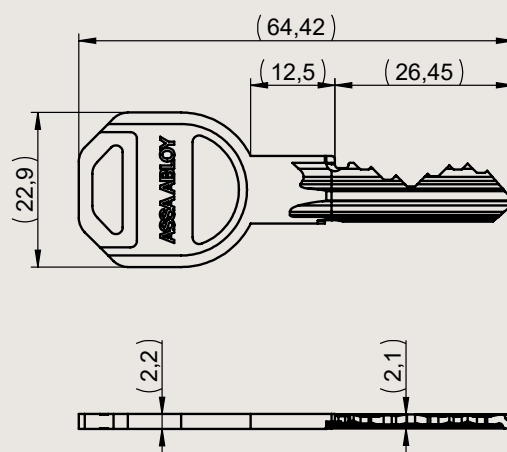
La protezione brevettata della chiave rende illegale la copia non autorizzata

## Dati tecnici e caratteristiche

|   |   |
|---|---|
| <b>Sicurezza</b>                        | Protetto da brevetto fino al 2036   |
| <b>Esecuzione chiave</b>                | Design a chiave verticale<br>A chiave diversa (KD)<br>A chiave uguale (KA)* |
| <b>Numero di chiavi</b>                 | 3   |
| <b>Numero massimo di cifrature</b>      | 108.547   |
| <b>Forma del profilo</b>                | Paracentrica  |
| <b>Materiale</b>                        | Ottone  |
| <b>Finitura</b>                         | Nichel  |
| <b>Spessore chiave</b>                  | 2,2 mm  |
| <b>Lunghezza del collo della chiave</b> | 12,5 mm   |
| <b>Peso</b>                             | 12,7 g  |

\*verifica la disponibilità nel tuo paese

Dimensioni in mm



# CYS06 Gemma Doppio Cilindro a chiave verticale



Per porte interne  
ed esterne



Nichel satinato

Durevole e sicuro, il Doppio Cilindro a chiave verticale CYS06 Gemma con tecnologia a 6 pins offre la protezione necessaria per mettere in sicurezza le porte del tuo edificio, all'interno o all'esterno.



Certificato di sicurezza

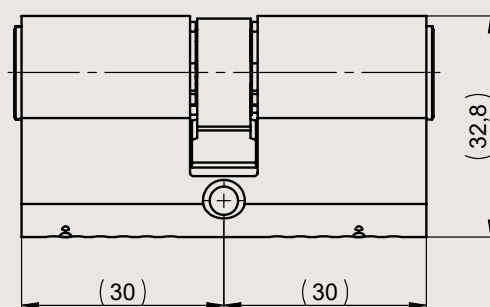
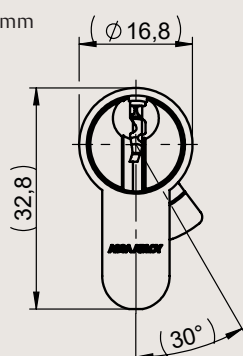


Protezione contro  
le manipolazioni del  
cilindro

## Dati tecnici e caratteristiche

|   |   |
|---|---|
| <b>Sicurezza</b>                        | EN 1303:2015 testato, 1 6 – B – C 6 D<br>Camma DIN 18252  |
| <b>Resistenza agli attacchi</b>         | Anti-pick<br>Anti-bump<br>Anti-drill: resistenza alla perforazione di 5 minuti<br>Anti-pull: resistenza alla trazione di 15 kN                            |
| <b>Esecuzione chiave</b>                | Design a chiave verticale<br>A chiave diversa (KD)<br>A chiave uguale (KA)  |
| <b>Numero di chiavi</b>                 | 3   |
| <b>Numero massimo di chiavi diverse</b> | 108.547   |
| <b>Numero di pins</b>                   | 6   |
| <b>Materiale</b>                        | Ottone  |
| <b>Finitura</b>                         | Nichel satinato; Ottone lucido  |
| <b>Lunghezza del cilindro</b>           | Minimo: 27,5 27,5 mm; Massimo: 80 80 mm<br>Incrementi: 5 mm (a partire da 30 30 mm)   |
| <b>Peso</b>                             | 186 g (lunghezza 30 30 mm)  |
| <b>Funzionalità standard</b>            | Frizionato<br><i>Quando una chiave viene accidentalmente lasciata inserita da un lato,<br/>è comunque possibile azionare il cilindro dall'altro lato.</i> |

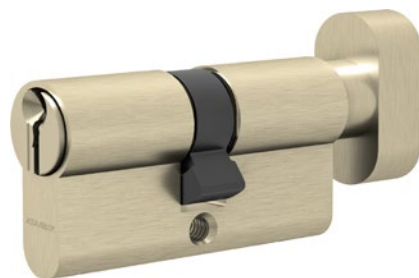
Dimensioni in mm



# CYS06 Gemma Doppio Cilindro con pomolo a chiave verticale



Per porte interne  
ed esterne



Nichel satinato

Una soluzione ottimale quando è richiesta privacy: i cilindri CYS06 Gemma chiudono saldamente le porte e possono sbloccarsi rapidamente per fornire un'uscita più rapida.



Certificato di sicurezza

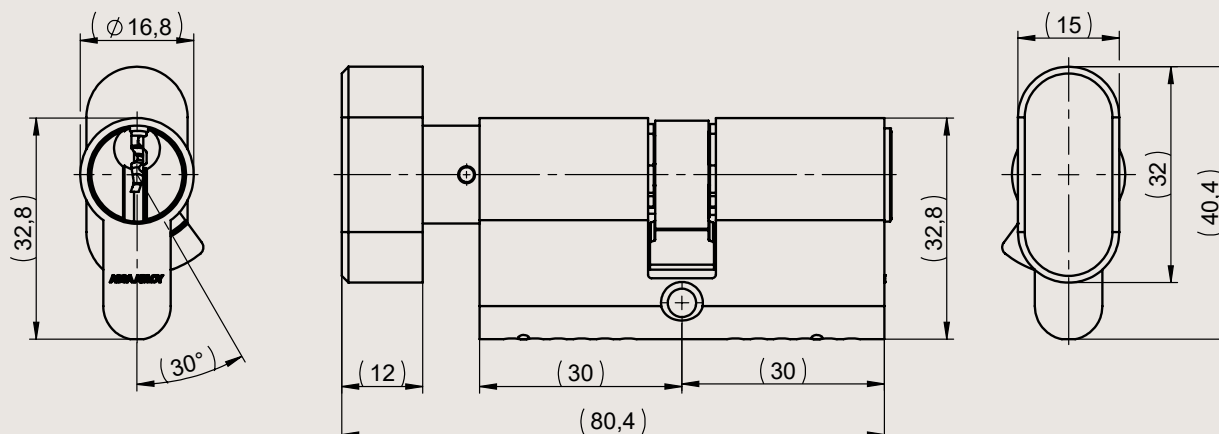


Protezione contro  
le manipolazioni del  
cilindro

## Dati tecnici e caratteristiche

|   |  |
|---|--|
| <b>Sicurezza</b>                        | EN 1303:2015 testato, 1 6 – B – C 6 D<br>Camma DIN 18252   |
| <b>Resistenza agli attacchi</b>         | Anti-pick<br>Anti-bump<br>Anti-drill: resistenza alla perforazione di 5 minuti<br>Anti-pull: resistenza alla trazione di 15 kN |
| <b>Esecuzione chiave</b>                | Design a chiave verticale<br>A chiave diversa (KD)<br>A chiave uguale (KA)   |
| <b>Numero di chiavi</b>                 | 3  |
| <b>Numero massimo di chiavi diverse</b> | 108.547  |
| <b>Numero di pins</b>                   | 6  |
| <b>Materiale</b>                        | Ottone   |
| <b>Finitura</b>                         | Nichel satinato; Ottone lucido   |
| <b>Lunghezza del cilindro</b>           | Minimo: 27,5 27,5 mm; Massimo: 80 80 mm<br>Incrementi: 5 mm (a partire da 30 30 mm)  |
| <b>Peso</b>                             | 242 g (lunghezza 30 30 mm)   |

Dimensioni in mm



# CYS06 Gemma Mezzo cilindro a chiave verticale



Per porte interne ed esterne



Nichel satinato

Cilindro a 6 pins ideale per proteggere il tuo edificio. Proteggi i tuoi spazi con il mezzo cilindro a chiave verticale CYS06 Gemma.



Certificato di sicurezza

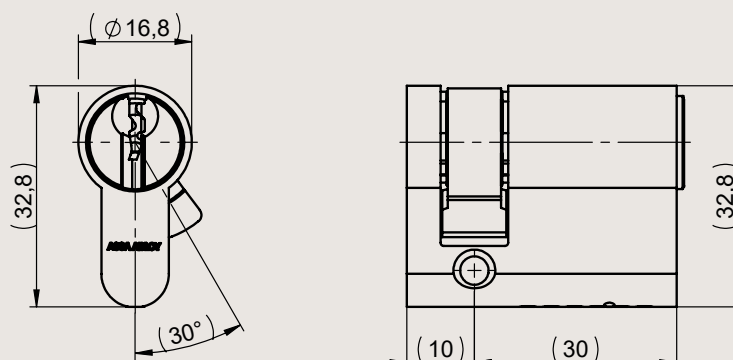


Protezione contro le manipolazioni del cilindro

## Dati tecnici e caratteristiche

|   |  |
|---|--|
| <b>Sicurezza</b>                        | EN 1303:2015 testato, 1 6 – B – C 6 D<br>Camma DIN 18252   |
| <b>Resistenza agli attacchi</b>         | Anti-pick<br>Anti-bump<br>Anti-drill: resistenza alla perforazione di 5 minuti<br>Anti-pull: resistenza alla trazione di 15 kN |
| <b>Esecuzione chiave</b>                | Design a chiave verticale<br>A chiave diversa (KD)<br>A chiave uguale (KA)   |
| <b>Numero di chiavi</b>                 | 3  |
| <b>Numero massimo di chiavi diverse</b> | 108.547  |
| <b>Numero di pins</b>                   | 6  |
| <b>Materiale</b>                        | Ottone   |
| <b>Finitura</b>                         | Nichel satinato; Ottone lucido   |
| <b>Lunghezza del cilindro</b>           | Minimo : 27,5 10 mm; Massimo: 80 10 mm<br>Incrementi: 5 mm (a partire da 30 10 mm)   |
| <b>Peso</b>                             | 136 g (lunghezza 30 10 mm)   |

Dimensioni in mm



Il Gruppo ASSA ABLOY è leader globale  
nelle soluzioni di accesso.  
Aiutiamo ogni giorno le persone  
a sentirsi più sicure, protette ed a  
scoprire un mondo più aperto.

**ASSA ABLOY**  
Opening Solutions

ASSA ABLOY Opening Solutions Italia  
Via Bovaresa 13/15  
40017  
San Giovanni in Persiceto (BO)  
Italia  
[assaabloy.it](http://assaabloy.it)