



CY110

ASSA ABLOY
Opening Solutions

Sistema a chiave reversibile

La praticità a portata di chiave

*Piattaforma di cilindri con tecnologia a 11 perni per offrire alte prestazioni e massima affidabilità.
Le chiavi, robuste e reversibili, garantiscono massima praticità, per una sicurezza sempre garantita.*



Sicurezza certificata

EN 1303:2015 Cilindri con profilo euro testati fino a 1 6 - B - C 5 0; oltre a test rigorosi presso i laboratori ASSA ABLOY. Brevetto di sicurezza fino al 2036.

** Se usato con protezione corazzata*



Resistenza alle manipolazioni

Design anti-picking con resistenza agli urti (per KD e KA).



Costruzione affidabile

Design durevole con resistenza alla corrosione di 96 ore e testato per 500.000 cicli di blocco/sblocco.

Experience a safer
and more open world

CY110

Chiave



Per tutti i cilindri
CY110



Con il suo design affidabile e brevettato, la chiave CY110 è reversibile, così da essere sempre di facile utilizzo. Lo spessore di 2,9 mm rende la chiave durevole e i bordi arrotondati proteggono da danni accidentali.



Design a chiave
reversibile

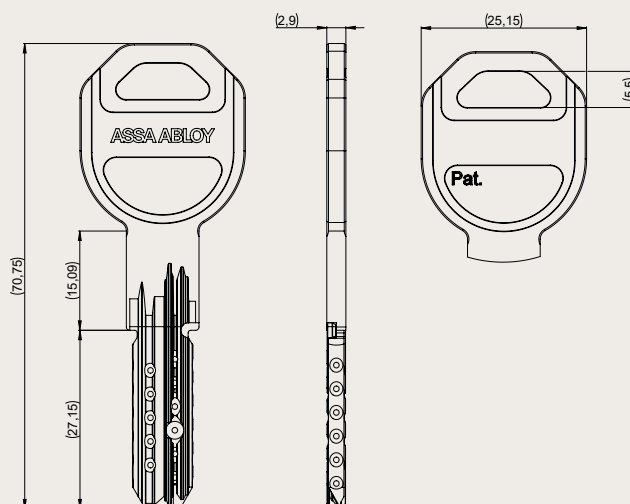


La protezione brevettata
della chiave rende
illegale la copia non
autorizzata delle chiavi

Dati tecnici e caratteristiche

| | |
|---|---|
| Sicurezza | Brevetto di sicurezza fino al 2036 Tessera di proprietà inclusa |
| Esecuzione chiave | Design a chiave reversibile A chiave diversa (KD) A chiave uguale (KA) Sistema a chiave master (MKS) |
| Numero di chiavi | KD: 3 chiavi KA/MKS: numero di chiavi da specificare in fase d'ordine |
| Numero massimo di cifrature | 92.232 |
| Profili esclusivi | 165 Profili personalizzati per il cliente disponibili |
| Forma del profilo | Reversibile |
| Materiale | Alpacca |
| Finitura | Nichel satinato |
| Personalizzazioni | Marcatura medaglia chiave con logo cliente, a laser Tessera di proprietà con informazioni cliente in B/N |
| Spessore chiave | 2.9 mm |
| Lunghezza del collo della chiave | 15 mm |
| Peso | 18 g |

Dimensioni in mm



CY110

Doppio cilindro frizionato



Per porte interne
ed esterne



Durevole e sicuro, il doppio cilindro CY110 fornisce la protezione necessaria per mettere in sicurezza le porte del tuo edificio, dentro o fuori.



Certificato
di sicurezza

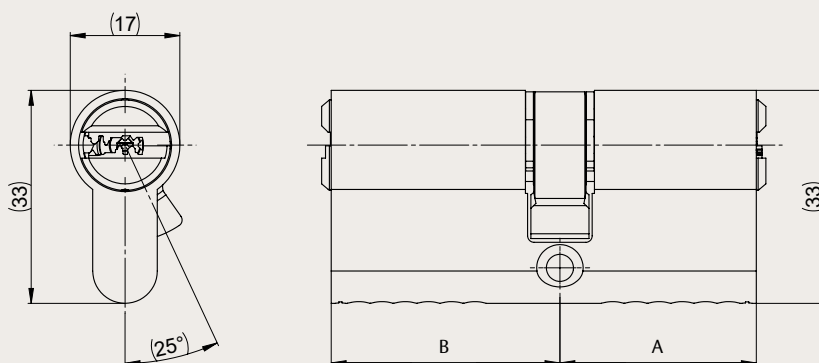


Protezione contro le
manipolazioni del cilindro

Dati tecnici e caratteristiche

| | |
|------------------------------------|---|
| Sicurezza | Testato EN 1303:2015, 1 6 – B – C 5 0 Camma conforme a DIN 18252 |
| Resistenza agli attacchi | Anti-pick Anti-bump (anche per KA) |
| Esecuzione chiave | Design a chiave reversibile A chiave diversa (KD) A chiave uguale (KA) Sistema a chiave master (MKS) |
| Numero di chiavi | KD: 3 chiavi KA/MKS: numero di chiavi da specificare in fase d'ordine |
| Numero massimo di cifrature | 92.232 |
| Numero di perni | 6 attivi + 5 passivi (superiori e laterali) |
| Materiale | Ottone |
| Finitura | Nichel satinato |
| Lunghezza del cilindro | Minimo: 30 30 mm Massimo: 80 80 mm Incrementi: 5 mm |
| Peso | 235 g (lunghezza 30 30 mm) |

Dimensioni in mm



CY110

Mezzo cilindro



Per porte interne
e ascensori



Cilindro altamente resistente e dalle prestazioni elevate per proteggere al meglio il tuo edificio. Mantieni i tuoi spazi interni al sicuro con il mezzo cilindro CY110. La camma multiposizione (8 x 45°) offerta come standard consente di coprire molteplici applicazioni.



Certificato
di sicurezza

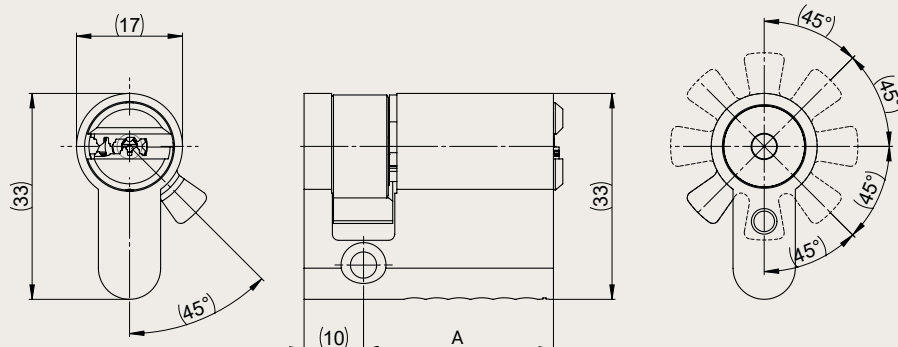


Protezione contro le
manipolazioni del cilindro

Dati tecnici e caratteristiche

| | |
|------------------------------------|---|
| Sicurezza | Testato EN 1303:2015, 1 6 – B – C 5 0 Camma conforme a DIN 18252 |
| Resistenza agli attacchi | Anti-pick Anti-bump (anche per KA) |
| Esecuzione chiave | Design a chiave reversibile A chiave diversa (KD) A chiave uguale (KA) Sistema a chiave master (MKS) |
| Numero di chiavi | KD: 3 chiavi KA/MKS: numero di chiavi da specificare in fase d'ordine |
| Numero massimo di cifrature | 92.232 |
| Numero di perni | 6 attivi + 5 passivi (superiori e laterali) |
| Materiale | Ottone |
| Finitura | Nichel satinato |
| Lunghezza del cilindro | Minimo: 30 10 mm Massimo: 80 10 mm Incrementi: 5 mm |
| Peso | 168 g (lunghezza 30 10 mm) |

Dimensioni in mm



CY110

Cilindro predisposto pomolo



Per porte interne
ed esterne



Durevole e sicuro, il cilindro predisposto pomolo CY110 fornisce la protezione necessaria per mettere in sicurezza le porte del tuo edificio, dentro o fuori.



Certificato
di sicurezza

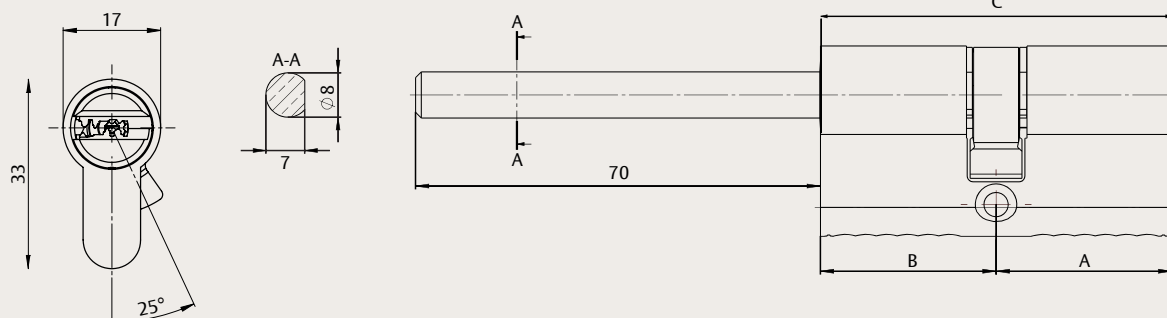


Protezione contro le
manipolazioni del cilindro

Dati tecnici e caratteristiche

| | |
|------------------------------------|---|
| Sicurezza | Testato EN 1303:2015, 1 6 – B – C 5 0 Camma conforme a DIN 18252 |
| Resistenza agli attacchi | Anti-pick Anti-bump (anche per KA) |
| Esecuzione chiave | Design a chiave reversibile A chiave diversa (KD) A chiave uguale (KA) Sistema a chiave master (MKS) |
| Numero di chiavi | KD: 3 chiavi KA/MKS: numero di chiavi da specificare in fase d'ordine |
| Numero massimo di cifrature | 92.232 |
| Numero di perni | 6 attivi + 5 passivi (superiori e laterali) |
| Materiale | Ottone |
| Finitura | Nichel satinato |
| Lunghezza del cilindro | Minimo: 30 30 mm Massimo: 80 30 mm Incrementi: 5 mm |
| Lunghezza del codolo | 70 mm |
| Peso | 235 g (lunghezza 30 30 mm) |

Dimensioni in mm



CY110

Cilindro con pomolo



Per porte interne
ed esterne



Una protezione garantita per tutelare la tua privacy: i cilindri con pomolo CY110 bloccano in modo sicuro le porte e possono sbloccarsi rapidamente per fornire un'uscita più veloce.



Certificato
di sicurezza

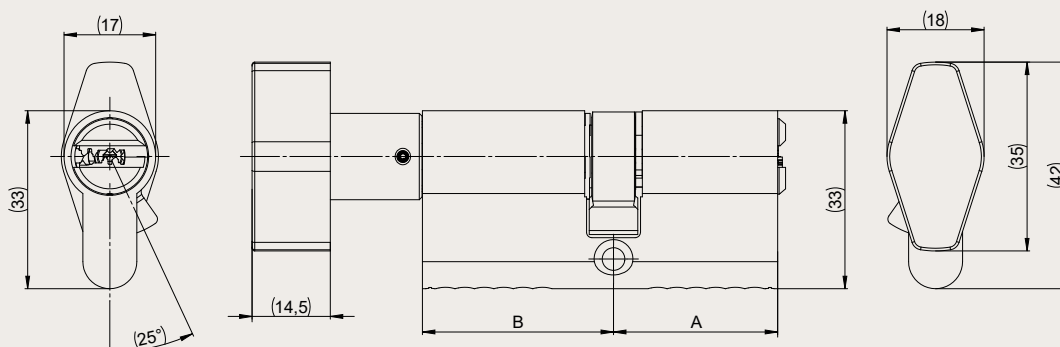


Protezione contro le
manipolazioni del cilindro

Dati tecnici e caratteristiche

| | |
|------------------------------------|---|
| Sicurezza | Testato EN 1303:2015, 1 6 – B – C 5 0 Camma conforme a DIN 18252 |
| Resistenza agli attacchi | Anti-pick Anti-bump (anche per KA) |
| Esecuzione chiave | Design a chiave reversibile A chiave diversa (KD) A chiave uguale (KA) Sistema a chiave master (MKS) |
| Numero di chiavi | KD: 3 chiavi KA/MKS: numero di chiavi da specificare in fase d'ordine |
| Numero massimo di cifrature | 92.232 |
| Numero di perni | 6 attivi + 5 passivi (superiori e laterali) |
| Materiale | Ottone |
| Finitura | Nichel satinato |
| Lunghezza del cilindro | Minimo: 30 30 mm Massimo: 80 80 mm Incrementi: 5 mm |
| Dimensioni del pomolo | 18 x 35 x 31,7 mm (W x H x D) |
| Peso | 318 g (lunghezza 30 30 mm) |

Dimensioni in mm



CY110

Cilindro esterno staccato



Maggiore sicurezza
per porte esterne



Grazie al cilindro esterno staccato puoi aumentare la sicurezza delle tue porte garantendo comunque la facilità di uscita. Il cilindro esterno staccato CY110 è ideale con serrature ad applicare su porte in legno o altri dispositivi di chiusura azionati da un'asta.



Certificato
di sicurezza

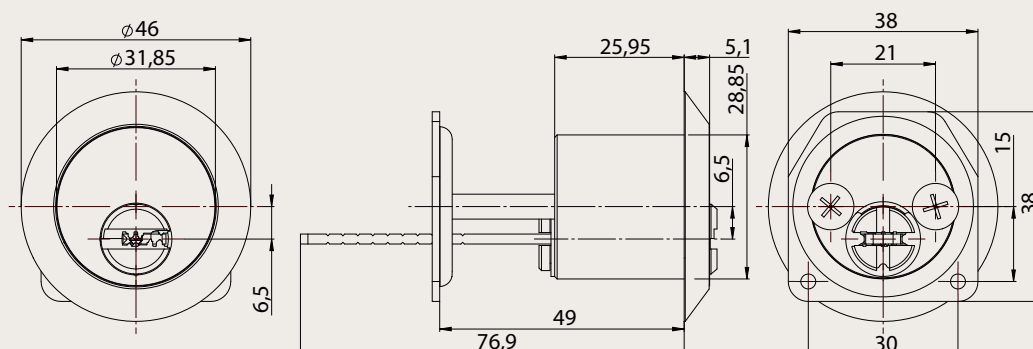


Protezione contro le
manipolazioni del cilindro

Dati tecnici e caratteristiche

| | |
|------------------------------------|---|
| Sicurezza | Testato EN 1303:2015, 1 6 – B – C 5 0 |
| Resistenza agli attacchi | Anti-pick Anti-bump (anche per KA) |
| Esecuzione chiave | Design a chiave reversibile A chiave diversa (KD) A chiave uguale (KA) Sistema a chiave master (MKS) |
| Numero di chiavi | KD: 3 chiavi KA/MKS: numero di chiavi da specificare in fase d'ordine |
| Numero massimo di cifrature | 92.232 |
| Numero di perni | 6 attivi + 5 passivi (superiori e laterali) |
| Materiale | Ottone |
| Finitura | Nichel satinato |
| Dimensioni | Diametro esterno: 32 mm Larghezza del corpo: 29 mm Lunghezza dell'asta: 54 mm |
| Peso | 167 g |

Dimensioni in mm



CY110

Cilindro a leva



Per sistemi di chiusura
interni ed esterni



Proteggi la tua cassetta delle lettere, gli armadi e i cassetti con un'unica chiave. Il cilindro a leva CY110 mette al sicuro i tuoi beni.

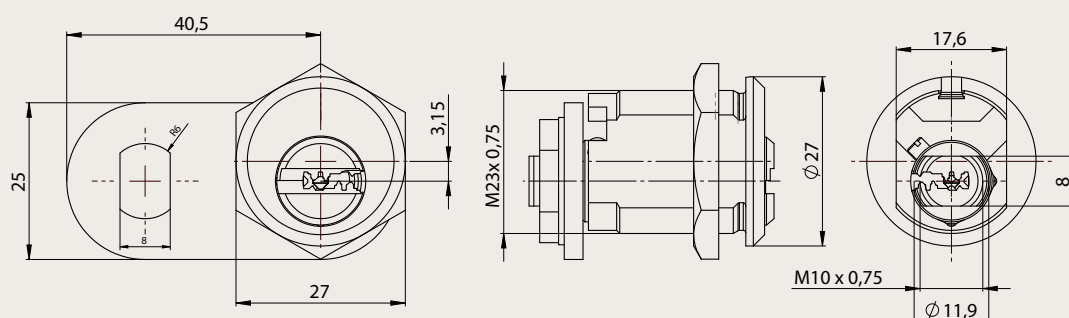


Protezione contro le
manipolazioni del cilindro

Dati tecnici e caratteristiche

| | |
|------------------------------------|---|
| Sicurezza | Testato EN 1303:2015, 1 6 – B – C 5 0 |
| Resistenza agli attacchi | Anti-pick Anti-bump (anche per KA) |
| Esecuzione chiave | Design a chiave reversibile A chiave diversa (KD) A chiave uguale (KA) Sistema a chiave master (MKS) |
| Numero di chiavi | KD: 3 chiavi KA/MKS: numero di chiavi da specificare in fase d'ordine |
| Numero massimo di cifrature | 92.232 |
| Numero di perni | 6 attivi + 5 passivi (superiori e laterali) |
| Materiale | Ottone |
| Finitura | Nichel satinato |
| Diametro esterno | 27 mm |
| Lunghezza corpo | 34,6 mm |
| Peso | 145 g |

Dimensioni in mm



CY110 Lucchetti



Per sistemi di chiusura
interni ed esterni



Un lucchetto affidabile e robusto per molteplici applicazioni, all'interno o all'esterno. Adatto per capannoni, cancelli, recinzioni, armadietti, catene per biciclette e altro ancora. La copertura antipolvere opzionale aumenta la resistenza alla corrosione fino a 240 ore.

Opzionale : Copertura antipolvere



Certificato
di sicurezza

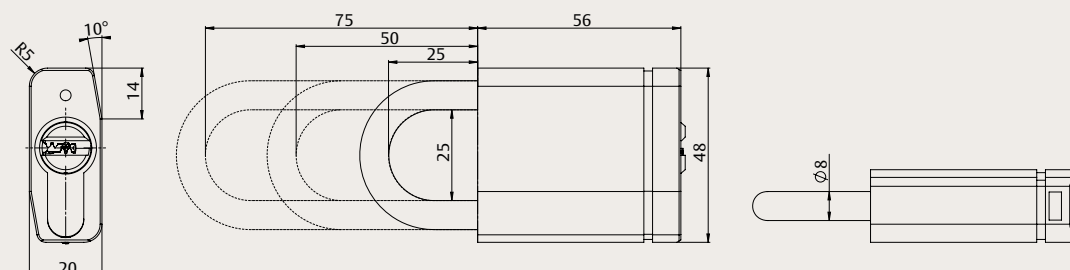


Protezione contro le
manipolazioni del cilindro

Dati tecnici e caratteristiche

| | |
|------------------------------------|---|
| Sicurezza | Testato EN 12320:2012 – grado 3 IP67 (con la copertura antipolvere) |
| Resistenza agli attacchi | Anti-pick Anti-bump (anche per KA) |
| Esecuzione chiave | Design a chiave reversibile A chiave diversa (KD) A chiave uguale (KA) Sistema a chiave master (MKS) |
| Numero di chiavi | KD: 3 chiavi KA/MKS: numero di chiavi da specificare in fase d'ordine |
| Numero massimo di cifrature | 92.232 |
| Numero di perni | 6 attivi + 5 passivi (superiori e laterali) |
| Materiale | Corpo: ottone Arco: acciaio temprato al boro |
| Finitura | Nichel satinato |
| Dimensioni del corpo | Larghezza: 48 mm Lunghezza: 56 mm Spessore: 20 mm |
| Diametro arco | 8 mm |
| Luce arco | 25 mm 50 mm 75 mm |
| Peso | 416 g (25 mm di gioco dell'arco) |
| Funzionalità opzionali | Copertura antipolvere (conformità al test in nebbia salina di 240 ore) Con ritenzione chiave |

Dimensioni in mm



Il gruppo ASSA ABLOY è leader globale
nelle soluzioni di accesso.
Aiutiamo ogni giorno le persone
a sentirsi più sicure, protette
e a scoprire un mondo più aperto.

ASSA ABLOY
Opening Solutions

ASSA ABLOY Opening Solutions guida
lo sviluppo dei prodotti per le soluzioni
di accesso per le abitazioni, aziende
e istituzioni. La nostra offerta include
porte, accessori per porte e finestre,
serrature, controllo accessi e servizi.

ASSA ABLOY Italia S.p.A.
Via Bovaresa 13 - 40017
San Giovanni in Persiceto (BO)
Italia
assaabloy.it