

**IT** PORTA DESTRA

**GB** RIGHT HAND DOOR

**FR** PORTE DROITE

**IT** ISTRUZIONI E RACCOMANDAZIONI PER INSTALLAZIONE E MANUTENZIONE

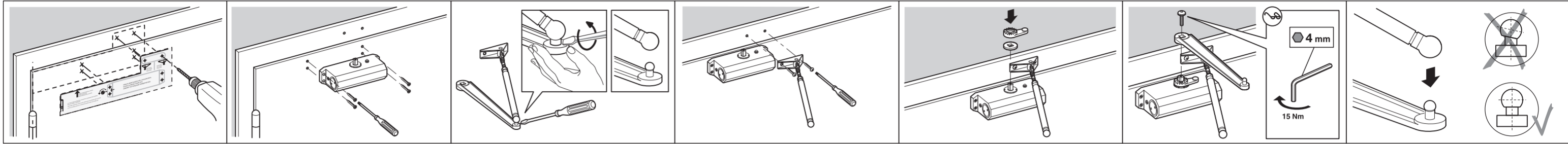
**ISTRUZIONI PER L'UTENTE**  
 Il chiudiporta va utilizzato solo per la chiusura di porte a battente. Un utilizzo diverso può causare pericolo ed esonera il produttore da ogni responsabilità civile. L'installazione deve essere eseguita da personale specializzato. La manomissione del chiudiporta può essere pericolosa e rende nulla la garanzia.  
**MANUTENZIONE**  
 Controllare regolarmente il buon serraggio di tutte le viti di fissaggio del chiudiporta, del piedino e dell'attacco della leva.

**GB** INSTRUCTIONS AND RECOMMENDATIONS FOR MOUNTING AND MAINTENANCE

**INSTRUCTIONS FOR THE USER**  
 The door closer has to be used solely to close rebated doors. Any different use may cause damages or hazards, and waives the manufacturer of any liability whatsoever. The mounting must be carried out by a professional installer.  
**MAINTENANCE**  
 Check regularly that all fixing screws of closer, of attachment shoe and of pinion-main arm are securely tightened.

**FR** INSTRUCTIONS ET RECOMMANDATIONS POUR LE MONTAGE ET LA MAINTENANCE

**INSTRUCTIONS POUR L'UTILISATEUR**  
 Le ferme-porte n'est prévue que pour fermer des portes battentes. Toute autre utilisation peut occasionner des dommages et rend exempté le fabricant de toute responsabilité civile. Le montage doit être réalisé par un installateur professionnel.  
**MAINTENANCE**  
 Vérifier régulièrement que toutes les vis de fixation du ferme-porte, du pied et du bras soient bien serrées.

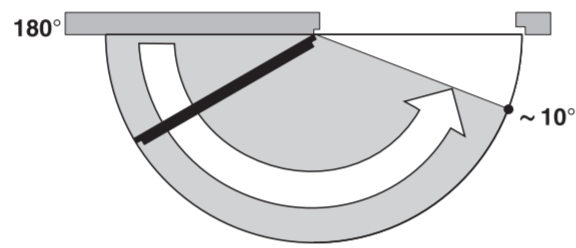
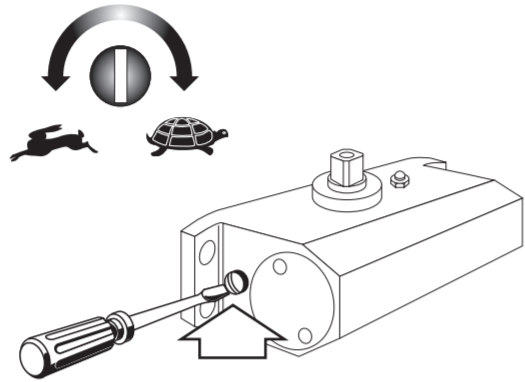


**IT** **REGOLAZIONE VELOCITA' DI CHIUSURA:**  
 A MONTAGGIO AVVENUTO, CHIUDERE LA VALVOLA SENZA FORZARE. INIZIARE LA REGOLAZIONE SVITANDO 1/4 DI GIRO ALLA VOLTA. CON 4 GIRI COMPLETI SI PASSA DA VALVOLA CHIUSA A VALVOLA APERTA (VELOCITA' MASSIMA).  
**ULTERIORI SVITAMENTI POSSONO DETERMINARE USCITE DI FLUIDO IDRAULICO E CAUSARE LA PERDITA DELLA GARANZIA.**

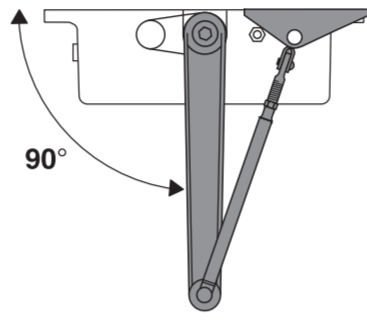
**GB** **CLOSING SPEED ADJUSTMENT:**  
 AFTER INSTALLATION, CLOSE THE VALVE WITHOUT OVERTIGHTENING. START ADJUSTMENT BY SCREWING OUT THE SPEED VALVE 1/4 OF A TURN EACH TIME. MAXIMUM SPEED (OPEN VALVE) IS REACHED WITH 4 FULL TURNS FROM VALVE CLOSED.  
**ADDITIONAL TURNS MAY CAUSE HYDRAULIC FLUID SPILLS AND LOSS OF WARRANTY.**

**FR** **REGLAGE DE LA VITESSE DE FERMETURE:**  
 APRES LE MONTAGE, VISSER LA VALVE COMPLETEMENT SANS FORCER. COMMENCER LE REGLAGE EN DEVISSANT LA VALVE DE 1/4 DE TOUR CHAQUE FOIS. AVEC 4 TOURS COMPLETS L'ON ARRIVE A LA VITESSE MAXIMALE (VALVE OUVERTE).  
**SI LA VIS EST TOURNÉE ENCORE AU-DELA, UNE PERTE D'HUILE PEUT ÊTRE OCCASIONNÉE ET LA GARANTIE D'USINE N'EST PLUS DONNÉE.**

REGOLAZIONE DELLA VELOCITÀ DI CHIUSURA (180°-10°).  
 CLOSING SPEED ADJUSTMENT (180°-10°).  
 REGLAGE DE LA VITESSE DE FERMETURE (180°-10°).

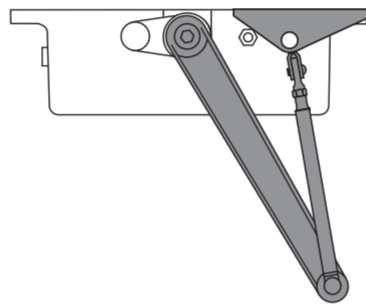


CHIUSURA CON SCATTO FINALE DA ANGOLO MAX.  
 CLOSING WITH FINAL LATCH FROM MAX. ANGLE  
 FERMETURE AVEC A-COUP FINAL DE L'ANGLE MAX.



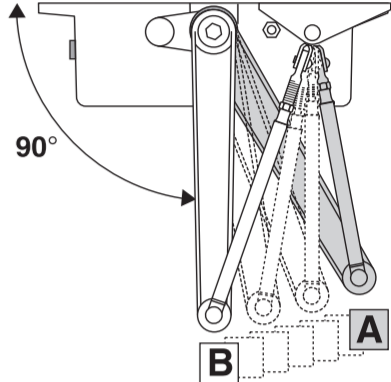
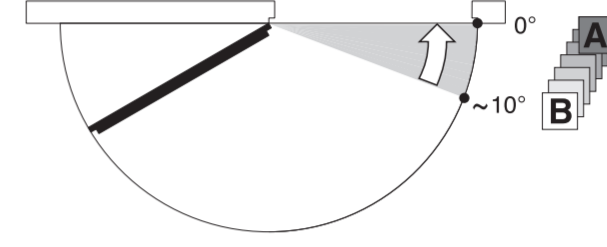
**B**

CHIUSURA SENZA SCATTO FINALE.  
 CLOSING WITHOUT FINAL LATCH.  
 FERMETURE SANS A-COUP FINAL.



**A**

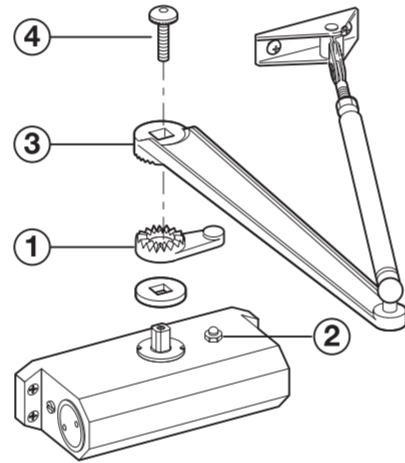
REGOLAZIONE DELL'ANGOLO DI SCATTO FINALE (10°- 0°).  
 ADJUSTMENT OF FINAL LATCH ANGLE (10°- 0°).  
 REGLAGE DE L'ANGLE DE L'A-COUP FINAL (10°- 0°).



**B** Con scatto finale.  
 With final latch.  
 Avec a-coup final.

Selezione dell'angolo di scatto desiderato  
 Setting of desired angle of final latch  
 Selection de l'angle désiré pour l'a-coup final

**A** Senza scatto finale.  
 Without final latch.  
 Sans a-coup final.



**REGOLAZIONE DEL DISPOSITIVO FERMAPORTA**

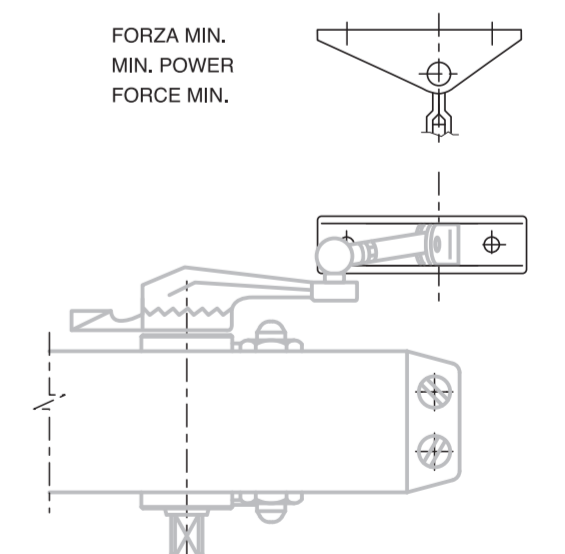
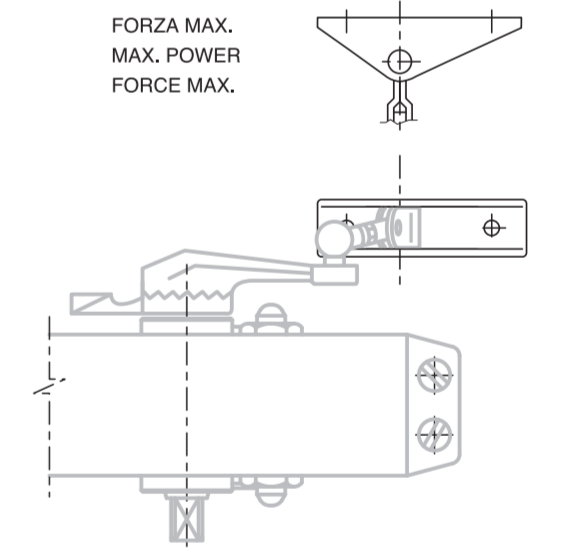
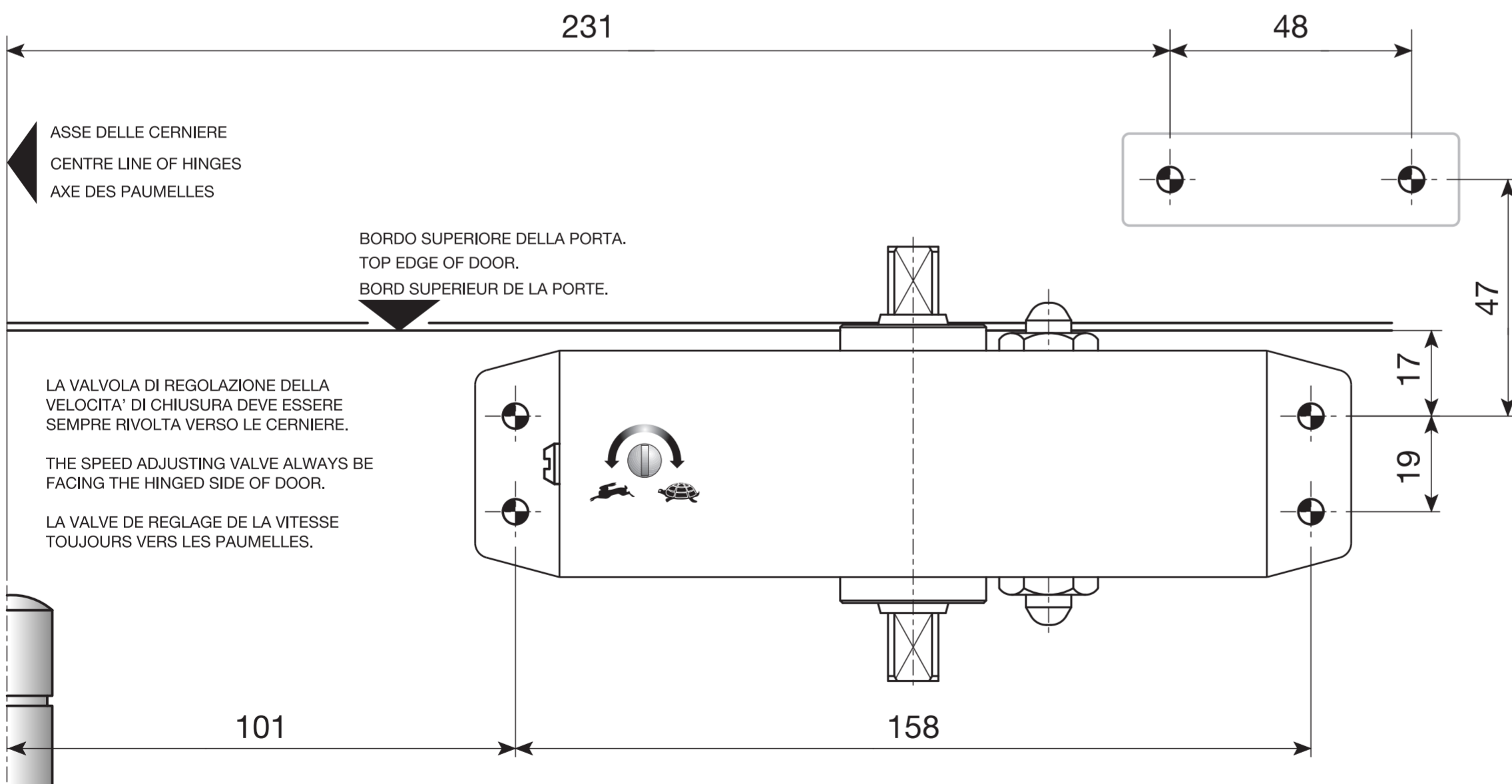
Lasciare la vite (4) allentata in modo che le dentature frontali dei particolari (1) e (3) restino disinnestate. Aprire quindi la porta fino al punto in cui si desidera resti aperta. Fare entrare il foro che si trova alla estremità del braccio (1) sul perno (2) e stringere quindi a fondo la vite (4) e richiudere la porta.

**ADJUSTMENT OF HOLD OPEN DEVICE**

Leave bolt (4) loose enough so that tothing of parts (1) and (3) are disengaged. Open door up to required hold open position. Engage hole at end of arm (1) with pin (2). Tighten bolt (4) and close door.

**REGLAGE DU DISPOSITIF D'ARRÊT**

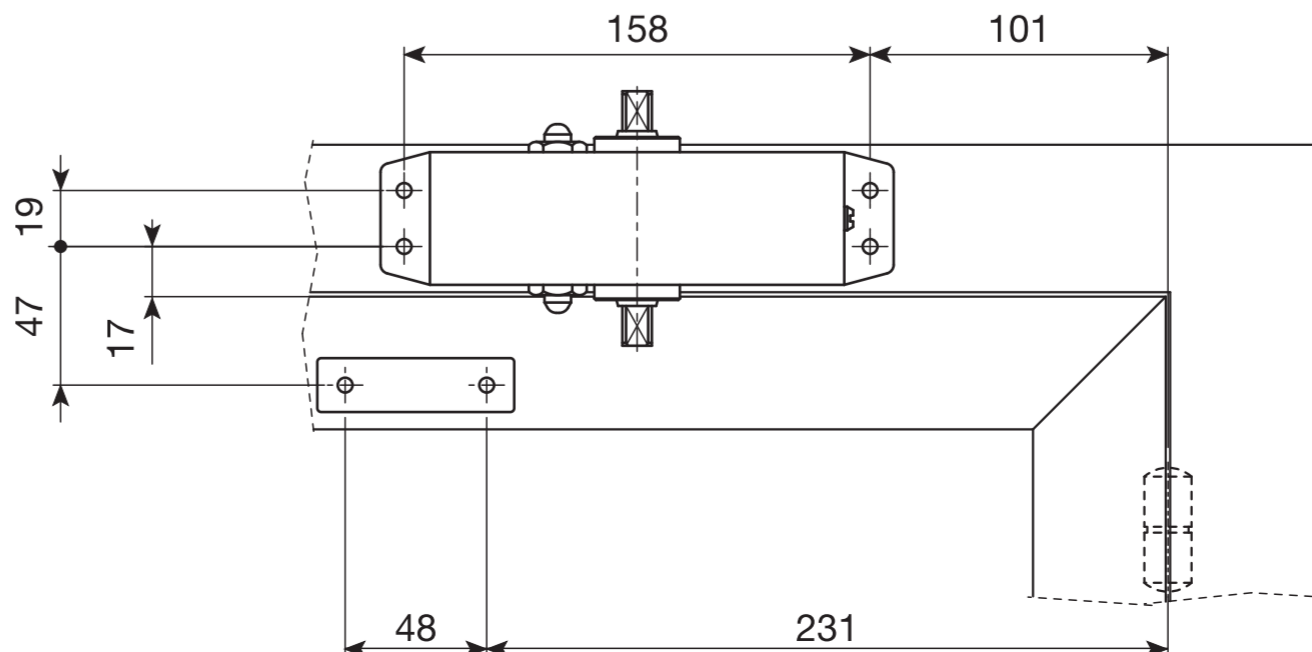
Dévisser la vis (4) de telle manière que les dents des détails (1) et (3) demeurent désengagés. Ouvrir la porte jusqu'à l'angle d'arrêt désiré. Engager le trou de l'extrémité du bras (1) sur l'axe (2). Visser ensuite à fond la vis (4) et refermer la porte.



**N.B.:** Lo spessore della porta e l'interasse delle cerniere possono limitare l'angolo d'apertura.

**NOTE:** Door thickness and off-set hinges may limit the opening angle.

**N.B.:** L'épaisseur de la porte et l'entraxe des paumelles peuvent limiter l'angle d'ouverture.



**IT** PORTA SINISTRA

**GB** LEFT HAND DOOR

**FR** PORTE GAUCHE

**IT** ISTRUZIONI E RACCOMANDAZIONI PER INSTALLAZIONE E MANUTENZIONE

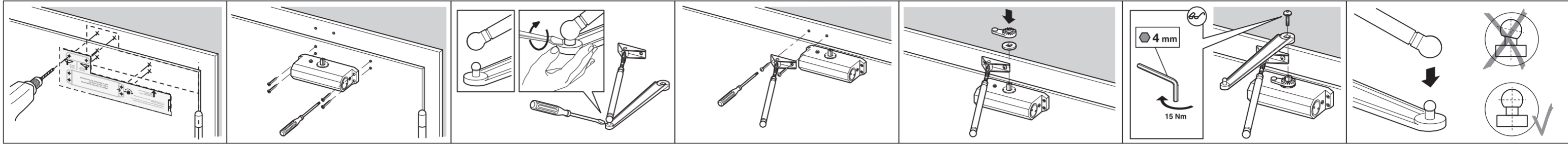
**ISTRUZIONI PER L'UTENTE**  
 Il chiudiporta va utilizzato solo per la chiusura di porte a battente. Un utilizzo diverso può causare pericolo ed esonera il produttore da ogni responsabilità civile. L'installazione deve essere eseguita da personale specializzato. La manomissione del chiudiporta può essere pericolosa e rende nulla la garanzia.  
**MANUTENZIONE**  
 Controllare regolarmente il buon serraggio di tutte le viti di fissaggio del chiudiporta, del piedino e dell'attacco della leva.

**GB** INSTRUCTIONS AND RECOMMENDATIONS FOR MOUNTING AND MAINTENANCE

**INSTRUCTIONS FOR THE USER**  
 The door closer has to be used solely to close rebated doors. Any different use may cause damages or hazards, and waives the manufacturer of any liability whatsoever. The mounting must be carried out by a professional installer.  
**MAINTENANCE**  
 Check regularly that all fixing screws of closer, of attachment shoe and of pinion-main arm are securely tightened.

**FR** INSTRUCTIONS ET RECOMMANDATIONS POUR LE MONTAGE ET LA MAINTENANCE

**INSTRUCTIONS POUR L'UTILISATEUR**  
 Le ferme-porte n'est prévue que pour fermer des portes battentes. Toute autre utilisation peut occasionner des dommages et rend exempté le fabricant de toute responsabilité civile. Le montage doit être réalisé par un installateur professionnel.  
**MAINTENANCE**  
 Vérifier régulièrement que toutes les vis de fixation du ferme-porte, du pied et du bras soient bien serrées.

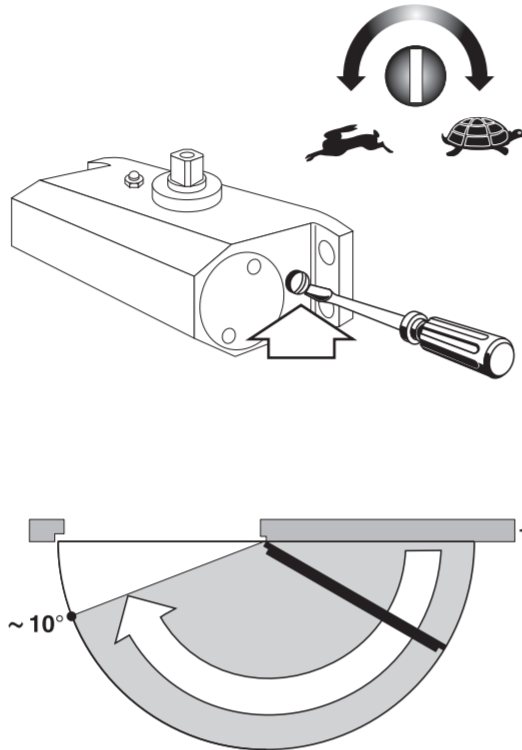


**IT** **REGOLAZIONE VELOCITA' DI CHIUSURA:**  
 A MONTAGGIO AVVENUTO, CHIUDERE LA VALVOLA SENZA FORZARE. INIZIARE LA REGOLAZIONE SVITANDO 1/4 DI GIRO ALLA VALVOLA CHIUSA A VALVOLA APERTA (VELOCITA' MASSIMA).  
**ULTERIORI SVITAMENTI POSSONO DETERMINARE USCITE DI FLUIDO IDRAULICO E CAUSARE LA PERDITA DELLA GARANZIA.**

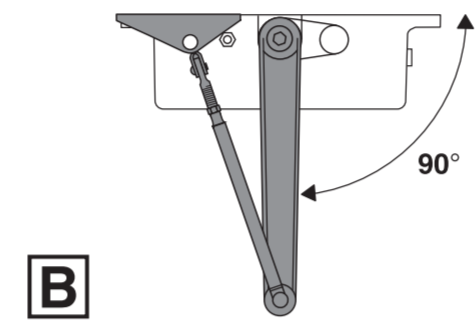
**GB** **CLOSING SPEED ADJUSTMENT:**  
 AFTER INSTALLATION, CLOSE THE VALVE WITHOUT OVERTIGHTENING. START ADJUSTMENT BY SCREWING OUT THE SPEED VALVE 1/4 OF A TURN EACH TIME. MAXIMUM SPEED (OPEN VALVE) IS REACHED WITH 4 FULL TURNS FROM VALVE CLOSED.  
**ADDITIONAL TURNS MAY CAUSE HYDRAULIC FLUID SPILLS AND LOSS OF WARRANTY.**

**FR** **REGLAGE DE LA VITESSE DE FERMETURE:**  
 APRES LE MONTAGE, VISSER LA VALVE COMPLETEMENT SANS FORCER. COMMENCER LE REGLAGE EN DEVISSANT LA VALVE DE 1/4 DE TOUR CHAQUE FOIS. AVEC 4 TOURS COMPLETS L'ON ARRIVE A LA VITESSE MAXIMALE (VALVE OUVERTE).  
**SI LA VIS EST TOURNÉE ENCORE AU-DELA, UNE PERTE D'HUILE PEUT ÊTRE OCCASIONNÉE ET LA GARANTIE D'USINE N'EST PLUS DONNÉE.**

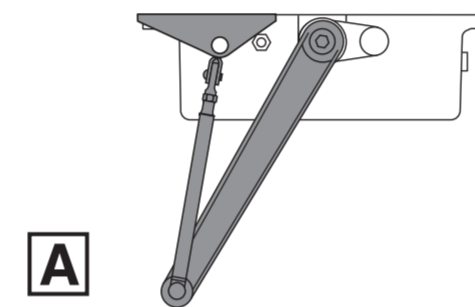
REGOLAZIONE DELLA VELOCITÀ DI CHIUSURA (180°-10°).  
 CLOSING SPEED ADJUSTMENT (180°-10°).  
 REGLAGE DE LA VITESSE DE FERMETURE (180°-10°).



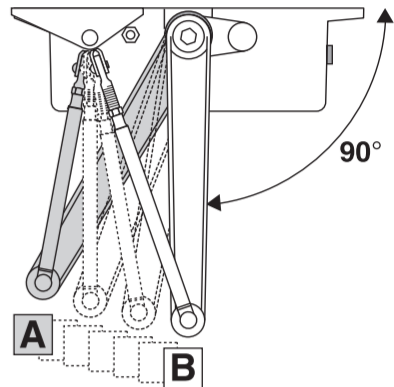
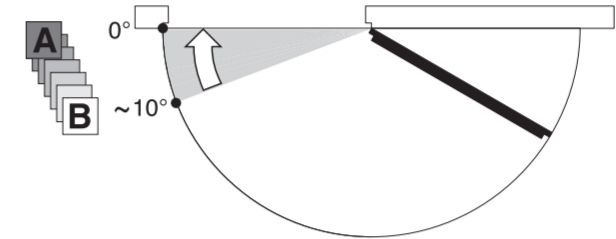
CHIUSURA CON SCATTO FINALE DA ANGOLO MAX.  
 CLOSING WITH FINAL LATCH FROM MAX. ANGLE  
 FERMETURE AVEC A-COUP FINAL DE L'ANGLE MAX.



CHIUSURA SENZA SCATTO FINALE.  
 CLOSING WITHOUT FINAL LATCH.  
 FERMETURE SANS A-COUP FINAL.



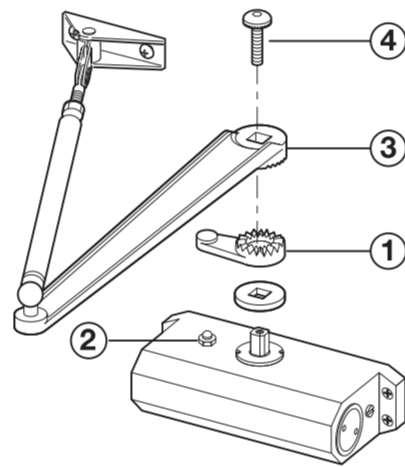
REGOLAZIONE DELL'ANGOLO DI SCATTO FINALE (10°- 0°).  
 ADJUSTMENT OF FINAL LATCH ANGLE (10°- 0°).  
 REGLAGE DE L'ANGLE DE L'A-COUP FINAL (10°- 0°).



**B** Con scatto finale.  
 With final latch.  
 Avec a-coup final.

Selezione dell'angolo di scatto desiderato  
 Setting of desired angle of final latch  
 Selection de l'angle désiré pour l'a-coup final

**A** Senza scatto finale.  
 Without final latch.  
 Sans a-coup final.



**REGOLAZIONE DEL DISPOSITIVO FERMAPORTA**

Lasciare la vite (4) allentata in modo che le dentature frontali dei particolari (1) e (3) restino disinnestate. Aprire quindi la porta fino al punto in cui si desidera resti aperta. Fare entrare il foro che si trova alla estremità del braccio (1) sul perno (2) e stringere quindi a fondo la vite (4) e richiudere la porta.

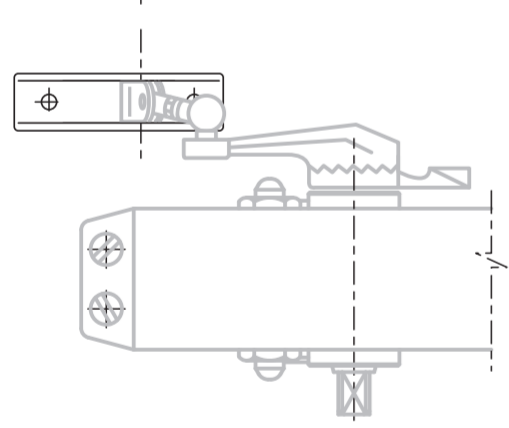
**ADJUSTMENT OF HOLD OPEN DEVICE**

Leave bolt (4) loose enough so that tothing of parts (1) and (3) are disengaged. Open door up to required hold open position. Engage hole at end of arm (1) with pin (2). Tighten bolt (4) and close door.

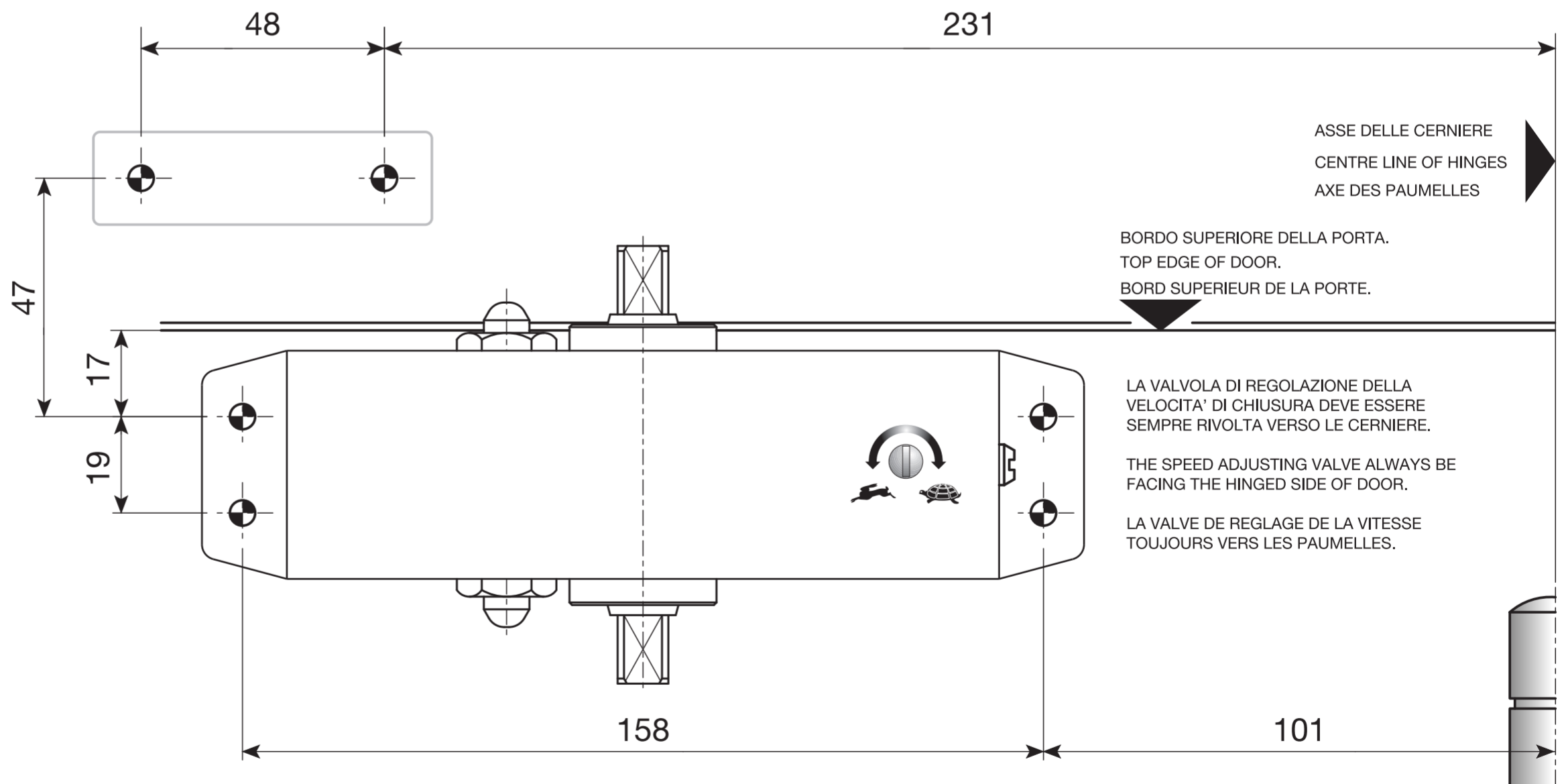
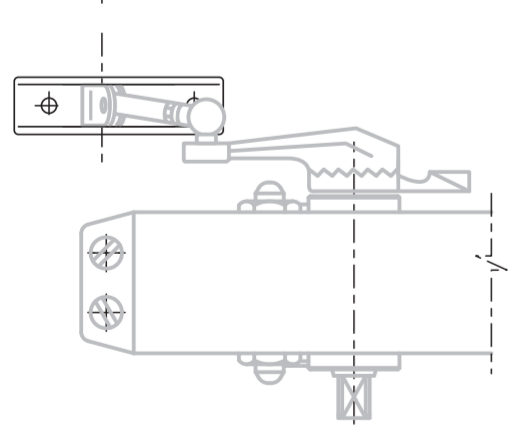
**REGLAGE DU DISPOSITIF D'ARRÊT**

Dévisser la vis (4) de telle manière que les dents des détails (1) et (3) demeurent désengagés. Ouvrir la porte jusqu'à l'angle d'arrêt désiré. Engager le trou de l'extrémité du bras (1) sur l'axe (2). Visser ensuite à fond la vis (4) et refermer la porte.

FORZA MAX.  
 MAX. POWER  
 FORCE MAX.



FORZA MIN.  
 MIN. POWER  
 FORCE MIN.



**N.B.:** Lo spessore della porta e l'interasse delle cerniere possono limitare l'angolo d'apertura.

**NOTE:** Door thickness and off-set hinges may limit the opening angle.

**N.B.:** L'épaisseur de la porte et l'entraxe des paumelles peuvent limiter l'angle d'ouverture.

