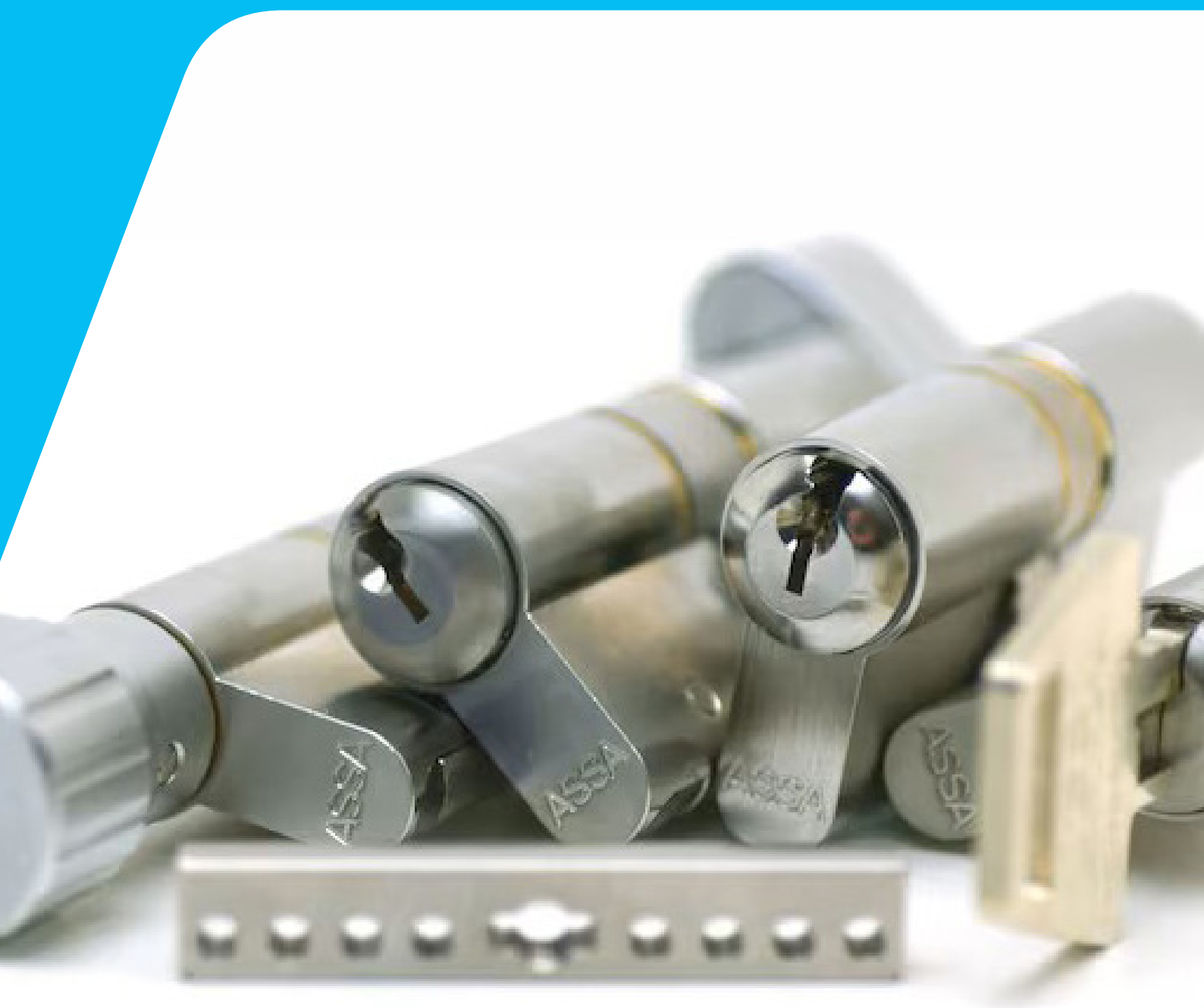


M20 - Manual

ASSA ABLOY M20 cylindre er udviklet til installation i EURO-profilcylinder. EURO-cylindre kan integreres i låsesystemer i Ruko / ASSA ABLOY cylinderserien.



Ruko modulopbygget profilcylinder

Ruko introducerer hermed et profilcylinderhus opbygget efter modulkoncept. Modulkonceptet anvendes primært ved specialforlængede cylindre og giver en væsentligt større fleksibilitet, når en profilcylinder skal tilpasses dørens tykkelse.

I dette nye koncept anvendes de samme grundkomponenter, som passer til alle ASSA ABLOY (Ruko) mekaniske cylindreserier: Serie 600, Serie 600RB, Serie 1200, TWIN 6000, Combi, dp, Merkur og Triton. Det modulopbyggede system kan anvendes til fremstilling af dobbelt, enkelt og knopcyindre og giver samtidigt store muligheder for at reducere komponentlageret.

Brugsområde

Ruko ASSA ABLOY M20 cylindre er udviklet til installation i profilcylinderhuse og kan integreres i låsesystemer inden for ASSA ABLOY (Ruko) cylindreserier.

Egenskaber

Ruko ASSA ABLOY modulopbyggede M20 cylindre findes som:

- dobbeltcylindre
- cylinder med knop
- enkeltcylindre

Cylindrene er konstrueret til at kunne tilpasses forskellige dørtykkelser. Ved ændrede behov kan cylinderen nemt ombygges og tilpasses nye krav og funktioner, f.eks. ved ændringer i døre eller adgangsforhold. Cylindre i M20 sortimentet opfylder kravene iht. standarden **DK EN 1303**.

Startpakke til selvmontering

på værksted eller i servicebil

Specielt til vores forhandlere har vi sammensat en startpakke, sortiment M20, som indeholder alle nødvendige komponenter til selv at montere modulopbyggede profilcylindre.

Sortiment M20 dækker:

- Enkeltprofilcylindre (nøgle eller knop) fra +0 / +30 mm
- Dobbeltprofilcylindre fra +0 / +30 mm på begge cylindersider

Cylindrene kan kombineres som:

- cylinder/cylinder
- cylinder/knop

På denne måde opnås maksimal fleksibilitet, så du hurtigt og effektivt kan hjælpe dine kunder.

Sortiment æske A & B

indeholder alle nødvendige komponenter til profilcylinderhuse og tromler. Understifter og hovednøglestifter anvendes som standard fra eget lager

Stiftning

Den modulopbyggede profilcylinder stiftes på samme måde som en profilcylinder med fast cylinderhus. Forskellen ligger i, at man anvender specielle M20-overstifter, som er designet til at give plads til både stifter og fjedre, da modulskinden også optager plads i konstruktionen.

Startpakken består af:

- **A montagekufferter**
- Indeholder bl.a. cylinderhuse, stifter, fjedre og koblinger
- **B montagekufferter**
- Indeholder bl.a. modulslexer samt hus og stiftforlængere

Sortiment M20 – æske A & B:



Bemærk

Har du endnu ikke et modulopbygget profilcylinder sortimentsæt M20 i bilen eller værkstedet, anbefales det at kontakte din ASSA ABLOY konsulent eller bestil sortiment sættet M20 som består af sortiment æske A & B på varenr. 948240

Med et M20 sortimentsæt kan du ændre længden på profilcylinderen direkte på stedet. Det sparer tid og eliminerer behovet for en ekstra køretur retur til firmaet, næste gang en tilpasning er nødvendig.

Alternativ arbejdsgang med sortimentssæt M20

Hvis cylinderlængden ikke er kendt på forhånd hos slutkunden, kan cylinderhuset stiftes hjemme på værkstedet. Den endelige samling til korrekt cylinderlængde foretages først ude på stedet. Denne arbejdsgang giver øget fleksibilitet og kan spare betydelig tid ved montage hos kunden.

Om denne manual

Denne manual er udarbejdet for at give dig et hurtigt og enkelt overblik over, hvor nemt det er at fremstille eller tilpasse en profilcylinderlængde – enten her og nu eller som forberedelse med stiftede cylinderhuse, hvor den endelige længde fastlægges på kundens adresse.

Manualen findes også på vores hjemmeside, hvor den altid vil være opdateret med de seneste nyheder og ændringer.

<p>Dobbelt profilcylinder med eller uden knop</p> 	<p>M20</p>
<p>Enkelt profilcylinder</p> 	<p>M23</p>

Download manualen som pdf



Stiftning

af M20, M23 modulopbygget profilcylinder

Stiftning af cylinder efter systemkode ifølge systemplan eller nøglekode ved standard cylinder.

Se stiftskema for korrekte overstifter for M20 & M23 s. 22 & 23.

Der anvendes standard hovednøglestifter og understifter jf. din systemmanual..

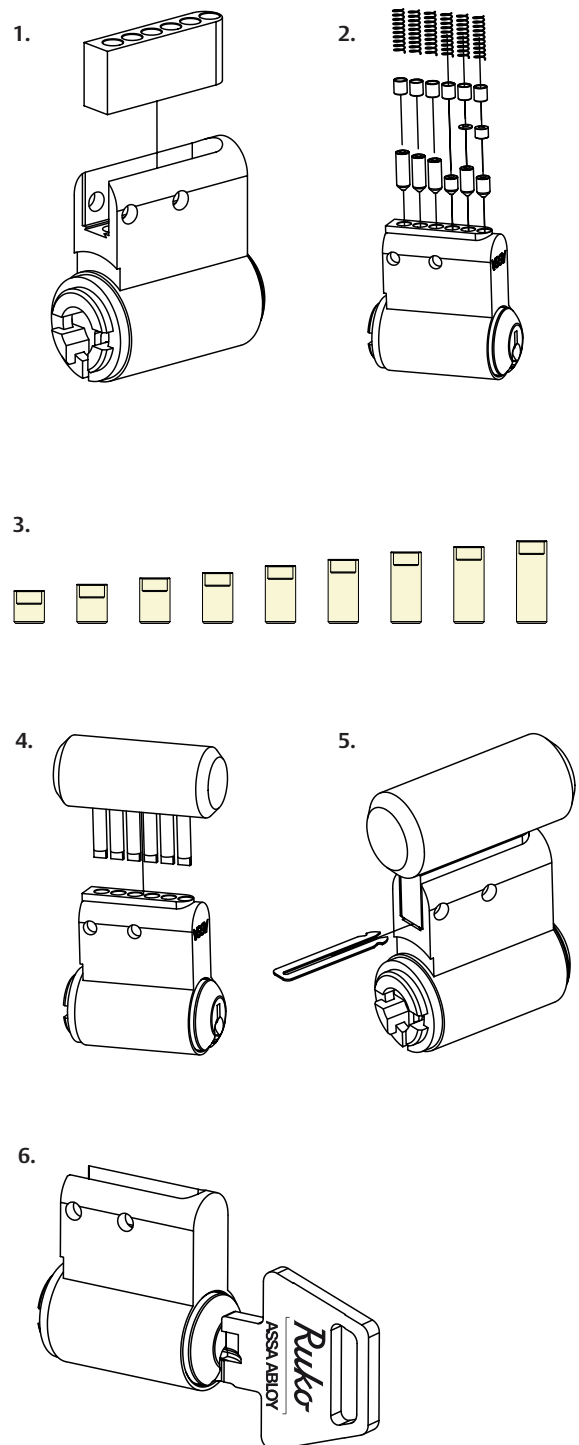
1. Sæt tromlen i cylinderhuset og monter stopring. Placer afstandsværktøj M20 i sporet på cylinderhuset.
2. Anbring understifter og hovednøglestifter efter systemplan.(for Serie 1200, Merkur og Triton stiftes tromlen først før den sættes i cylinderhuset.
3. Anbring M20 og M23 overstiften jf. s. 22 og 23) så den modsvarer understift + hovednøglestift. Ilæg fjedre til modulcylinder i stiftkanalerne.
4. Anbring komprimeringsværktøj (kamværktøj til M20) for at presse fjedrene ned i cylinderhuset.
5. Skub dækslet ind i sporet på cylinderhuset.

6. Afprøvning og smøring

Afprøv nøglen i cylinderen for at sikre korrekt funktion.

Smør herefter cylinderen med **Ruko/ASSA ABLOY låsespray**.

Bemærk: Husk at tilbyde og sælge en Ruko/ASSA ABLOY låsespray sammen med systemet til slutkunden. Korrekt og regelmæssig vedligeholdelse er afgørende for en lang levetid og optimal funktion af deres nye låsesystem.



Montering

af M20 modulopbygget dobbelt profil-cylinder

1. Placér husforlængerdel på modulskinne med den korrekte forlængelse.
2. Placér tromleforlænger i forlængningsdel.
3. Ilæg plastindlæg front +0 forrest i sporet i cylinderhuset.

Hvis forlængelsen er +5 mm ilægges forrest plastindlæg front +5mm

4. Ilæg modulskinne i sporet på cylinderhuset.

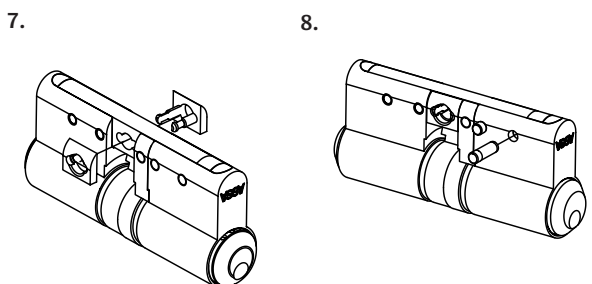
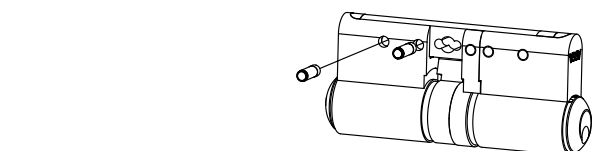
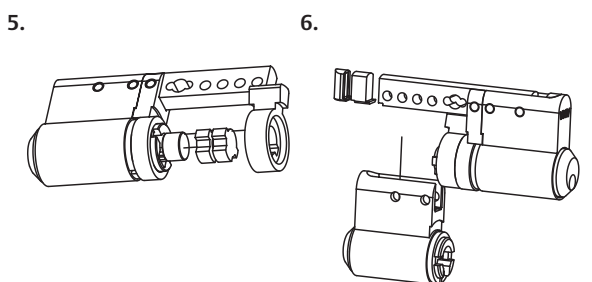
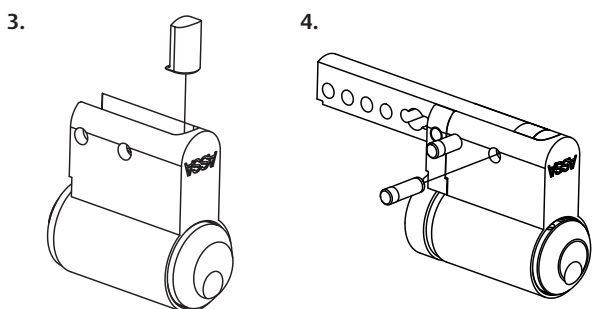
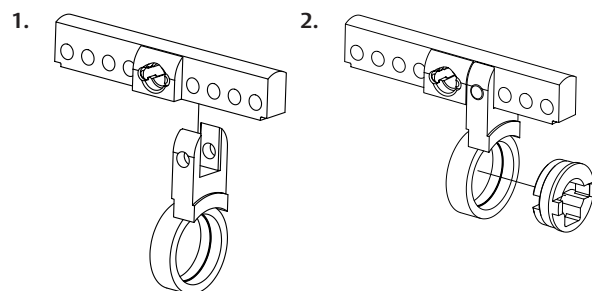
Montér fikseringsstift i cylinderhuset.

5. Placér forlængningsdel, forlængningsstift, med-bringer og stopring.
6. Ilæg plastindlæg front +0 forrest i sporet i cylinderhuset.

Hvis forlængelsen er +5 mm ilægges en ekstra plastindlæg front + 5mm.

Ilæg modulskinne i sporet på cylinderhuset og montér fikseringsstifterne.

7. Tryk højre og venstre plaststøtte fast i skruehul til cylinderskrue i modulskinnen.



8. Afprøvning og smøring

Afprøv nøglen i cylinderen for at sikre korrekt funktion.

Smør herefter cylinderen med **Ruko/ASSA ABLOY låsespray**.

Bemærk: Husk at tilbyde og sælge en Ruko/ASSA ABLOY låsespray sammen med systemet til slutkunden. Korrekt og regelmæssig vedligeholdelse er afgørende for en lang levetid og optimal funktion af deres nye låsesystem.

Installationstang

For at undgå skader på cylinderhuset anbefaler ASSA ABLOY altid at anvende vores specialværktøj Installationstang, som er udviklet specifikt til montering og afmontering af fikseringsstifter i cylinderhuset.

Afmontering af fikseringsstift i cylinderhuset

1. Indstil Installationstangen, og placer uddriverspidsen i fordybningen på fikseringsstiften (nr. 1).

Dette sikrer, at tangen ikke forskubber sig og dermed ikke beskadiger cylinderhuset.

2. Tryk fikseringsstiften ud. Stiften vil automatisk falde ud gennem hullet i undersiden af tangens underkæbe (nr. 2).

3. Gentag processen, indtil alle fikseringsstifter er fjernet fra cylinderen.

Montering af fikseringsstift i cylinderhuset

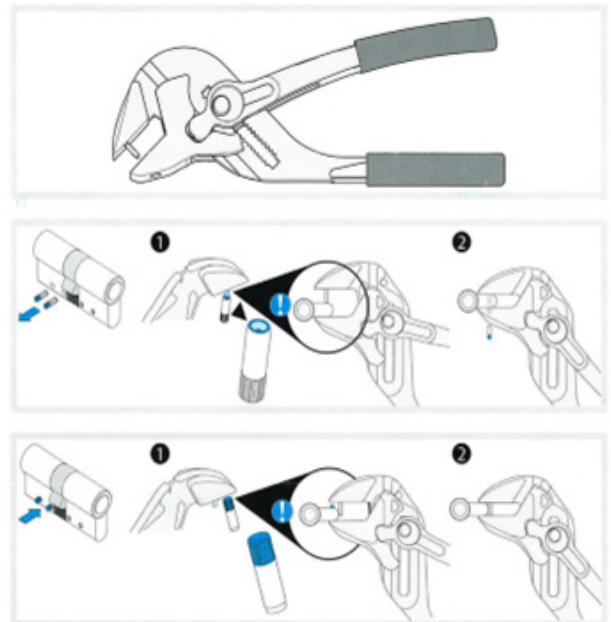
1. Indstil Installationstangen, så den passer til profilcylinderhusets tykkelse.

Når Installationstangens kæber er helt samlet, anvendes den flade del af kæberne (nr. 1).

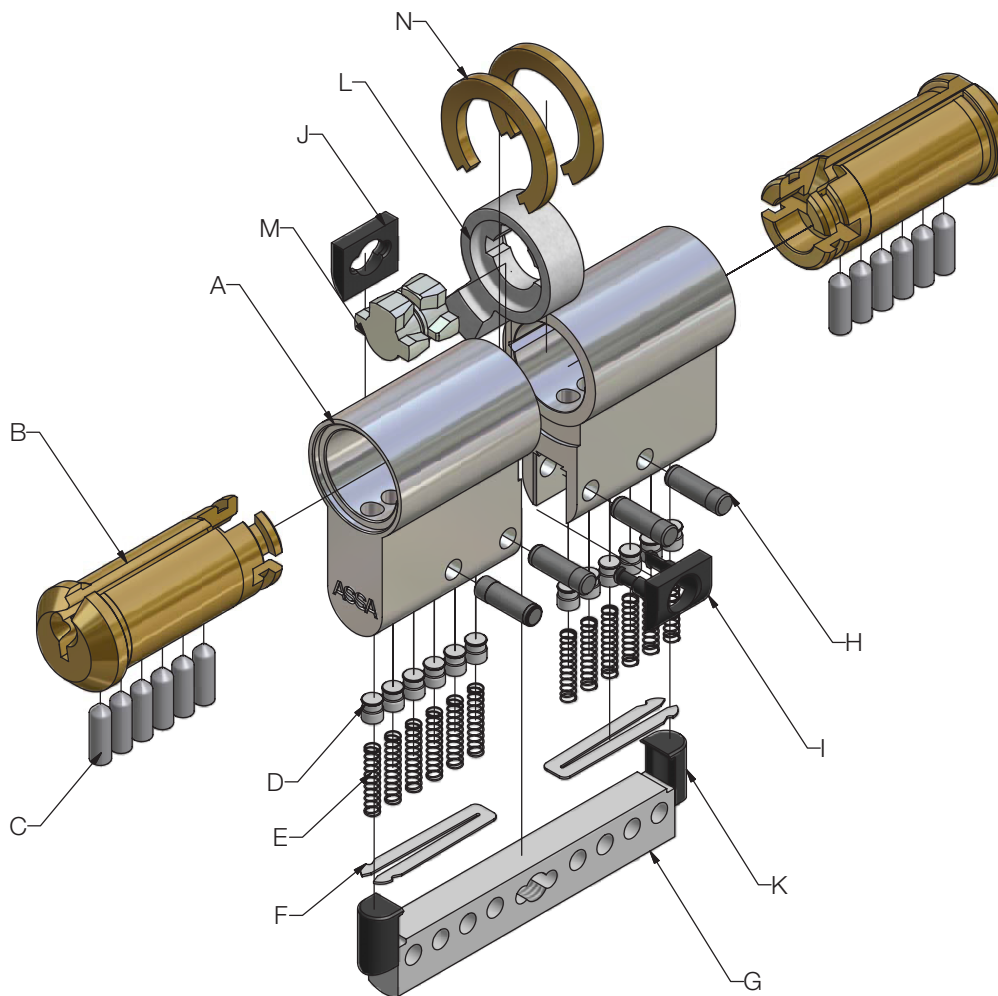
2. Pres fikseringsstiften helt i bund (nr. 2), indtil den flugter med profilcylinderhusets overflade.

3. Kontrollér, at fikseringsstiften ikke rager ud fra cylinderhuset.

En stift, der ikke sidder korrekt, vil forhindre korrekt montering af profilcylinderen i låsekassen.

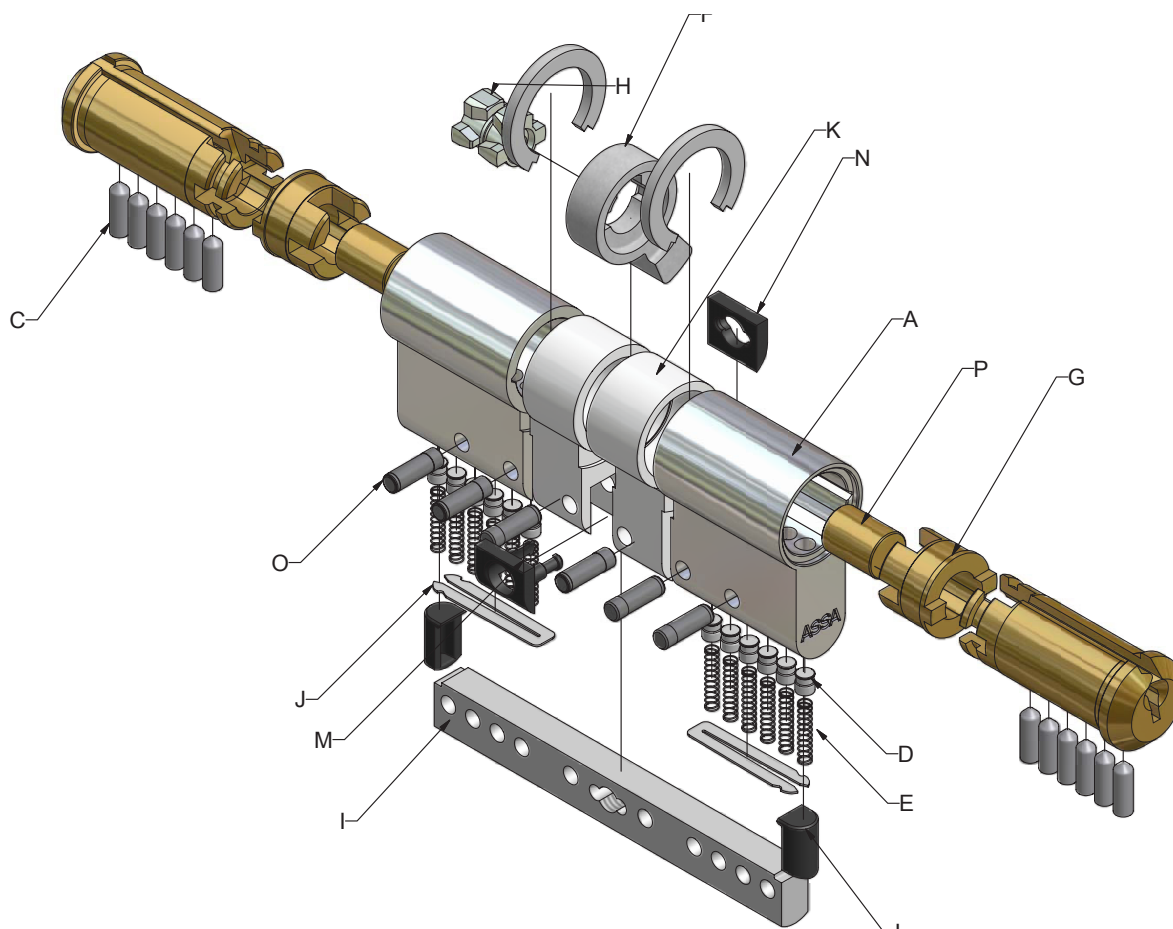


M20 Dobbelt profilcylinder +0 +0



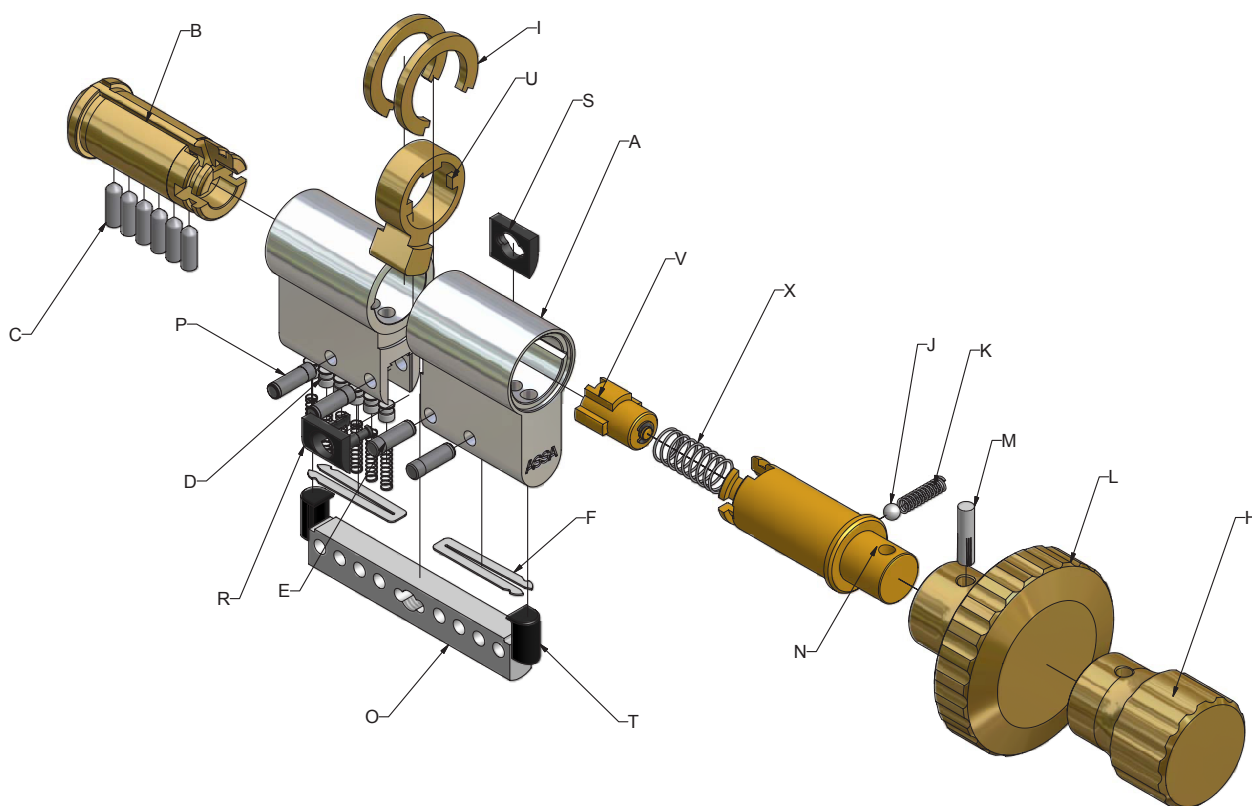
	M20	Eksempel: Serie 600	
A	Cylinderhus	2	
B	Tromle	2	Efter system type
C	Understift	12	Efter system type
D	Overstift M20	12	Efter system type
E	Fjeder	12	
F	Dæksel	2	
G	Modulskinne	1	
H	Fikseringsstift	4	
I	Plaststøtte venstre	1	
J	Plaststøtte højre	1	
K	Plastindlæg	2	
L	Kamstykke	1	
M	Medbringer	1	
N	Stopring	2	

M20 Dobbelt profilcylinder +10 +10



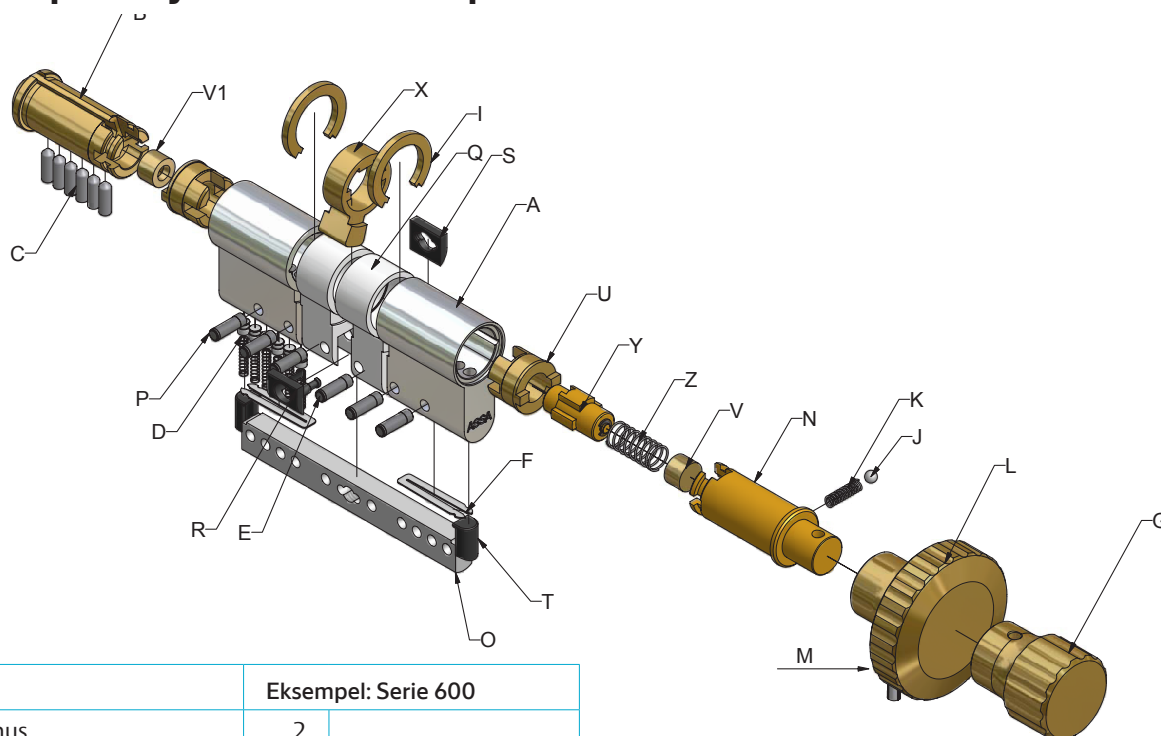
	M20	Eksempel: Serie 600	
A	Cylinderhus	2	
B	Tromle	2	Efter system type
C	Understift	12	Efter system type
D	Overstift M20	12	Efter system type
E	Fjeder	12	
F	Kamstykke	1	
G	Forlængningsdel tromle	2	Efter forlængelse
H	Medbringer	1	
I	Modulskinne	1	Efter forlængelse
J	Dæksel	2	
K	Husforlængerdel	2	Efter forlængelse
L	Plastindlæg	2	
M	Plaststøtte venstre	1	
N	Plaststøtte højre	1	
O	Fikseringsstift	6	
P	Forlængningsstift	2	Efter forlængelse
R	Stopring	2	

M20, M25 Dobbelt profilcylinder med knop +0 +0



	M20	Eksempel: Serie 600	
A	Cylinderhus	2	
B	Tromle	1	Efter system type
C	Understift	6	
D	Overstift M20	6	
E	Fjeder	6	
F	Dæksel	2	
G	Stopring	2	
H	Knop, lille	1	
J	Kugle	1	
K	Fjeder til kugle	1	
L	Knop, stor	1	
M	Stift til knop	1	
N	Knoptromle	1	
O	Modulskinne	1	
P	Fikseringsstift	4	
R	Plaststøtte venstre	1	
S	Plaststøtte højre	1	
T	Plastindlæg	2	
U	Kamstykke	1	
V	Medbringer	1	
X	Fjeder til knoptromle	1	

M20 Dobbelt profilcylinder med knop +10 +10



		Eksempel: Serie 600	
A	Cylinderhus	2	
B	Tromle	1	Efter profil
C	Understift	6	
D	Overstift M20	6	
E	Fjeder	6	
F	Dæksel	2	
G	Knop, lille	1	
H	Stopring	2	
J	Kugle	1	
K	Fjeder til kugle	1	
L	Knop, stor	1	
M	Stift til knop	1	
N	Knoptromle	1	
O	Modulskinne	1	
P	Fikseringsstift	6	
Q	Forlængningsmodul	2	Efter forlængelse
R	Plaststøtte venstre	1	
S	Plaststøtte højre	1	
T	Plastindlæg	2	
U	Husforlængerdel	2	Efter forlængelse
V	Forlængningsstift	1	Efter forlængelse
V1	Forlængningsstift*	1	
X	Kamstykke	1	
Y	Medbringer	1	
Z	Fjeder til knoptromle	1	

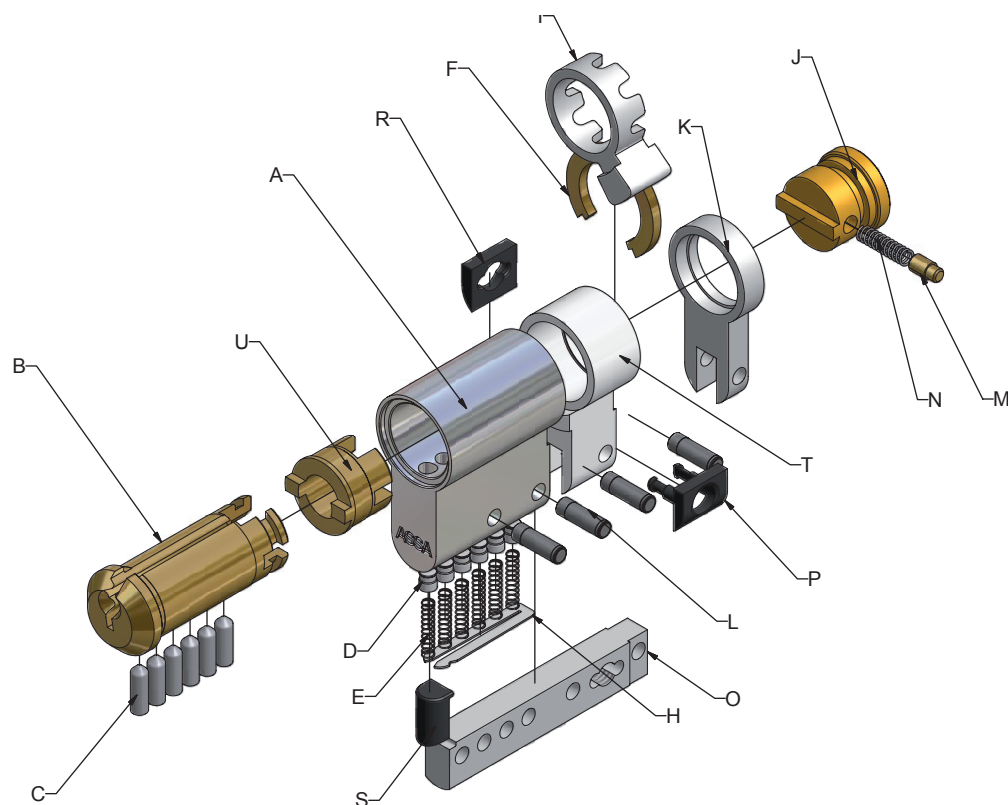
*V1 Forlængningsstift

Forlængerstift skal være 5 mm kortere end forlængelsen på cylindreside.

Som eks:

- RM 1602 +10C / +10K
- Forlængerstift for cylindresiden 5 mm
- Forlængerstift for knopside 10 mm
- Anvend medbringer +5mm
- RM 1602 +20C / +15K
- forlængerstift for cylindresiden 15 mm
- Forlængerstift for knopside 15 mm
- Anvend medbringer +5 mm

M23 Enkelt profilcylinder +10



	M23	Eksempel: Serie 600	
A	Cylinderhus	1	
B	Tromle	1	Efter system
C	Understift	6	Efter system
D	Overstift M20	6	Efter system
E	Fjeder	6	
F	Stopring	1	
H	Dæksel	1	
I	Kamstykke	1	
J	Medbringer	1	
K	Bagstykke	1	
L	Fikseringsstift	4	
M	Stift	1	
N	Fjeder	1	
O	Modulskinne	1	Efter forlængelse
P	Plaststøtte venstre	1	
R	Plaststøtte højre	1	
S	Plastindlæg	1	
T	Husforlængerdel	1	Efter forlængelse
U	Forlængningsdel (tromle)	1	Efter forlængelse

Komponenter

	Serie 600		Indgår i M20 Startset/stk.
	147751	Cylinderhus, rustfrit look	16
	147752	Cylinderhus, poleret messing	2
	Varenummer		
	818080100013	Cylinderhus forlængningsdel M20 +5	2
	818081100013	Cylinderhus forlængningsdel M20 +10	2
	818082100013	Cylinderhus forlængningsdel M20 +15	8
	818083100013	Cylinderhus forlængningsdel M20 +20	2
	818084100013	Cylinderhus forlængningsdel M20 +25	2
	818085100013	Cylinderhus forlængningsdel M20 +30	2
	818086100013	Cylinderhus forlængningsdel M20 +35	
	818087100013	Cylinderhus forlængningsdel M20 +40	
	818088100013	Cylinderhus forlængningsdel M20 +45	
	818089100013	Cylinderhus forlængningsdel M20 +50	
	818468100000	Cylinderhus forlængningsdel M20 +55	
	818076100000	Plastindlæg M20, front +0	60
	818079100000	Plastindlæg M20, front +5	60
	818121100000	Plaststøtte M20, M5-gevind, venstre	30
	818122100000	Plaststøtte M20, M5-gevind, højre	30

Komponenter

	Varenummer	Produkt	Indgår i M20 Startset/stk.
	818074100000	Dæksel M20	100
	818065100000	Overstift 1 til M20	100
	818066100000	Overstift 2 til M20	100
	818067100000	Overstift 3 til M20	100
	818068100000	Overstift 4 til M20	100
	818069100000	Overstift 5 til M20	100
	818070100000	Overstift 6 til M20	100
	818071100000	Overstift 7 til M20	100
	818072100000	Overstift 8 til M20	100
		818073100000	Overstift 9 til M20
	818634100000	Fjeder til overstift M20	100
	818077100000	Fikseringsstift	100
	818426100000	Kamstykke t/knop M20	2
	868720	Kamstykke t/dobbelt M20	8
	818419100000	Knoptromle M20	2


Komponenter

	Varenummer	Produkt	Indgår i M20 Startset/stk.
	818420100000	Medbringer +0 t/knop	2
	818603100000	Medbringer +5 t/knop	2
	818090100000	Tromleforlænger M20 +5	2
	818091100000	Tromleforlænger M20 +10	2
	818092100000	Tromleforlænger M20 +15	8
	818093100000	Tromleforlænger M20 +20	2
	818094100000	Tromleforlænger M20 +25	2
	818095100000	Tromleforlænger M20 +30	2
	818096100000	Tromleforlænger M20 +35	
	818097100000	Tromleforlænger M20 +40	
	818098100000	Tromleforlænger M20 +45	
	818099100000	Tromleforlænger M20 +50	
	818468100000	Tromleforlænger M20 +55	
	844150	Forlænger stift t/profilcylinder 5mm	2
	868756	Forlænger stift t/profilcylinder 10mm	2
	844152	Forlænger stift t/profilcylinder 15mm	8
	844153	Forlænger stift t/profilcylinder 20mm	2
	868759	Forlænger stift t/profilcylinder 25mm	2
	868760	Forlænger stift t/profilcylinder 30mm	2
	868761	Forlænger stift t/profilcylinder 35mm	
	868762	Forlænger stift t/profilcylinder 40mm	
	844160	Forlænger stift t/profilcylinder 45mm	
	844161	Forlænger stift t/profilcylinder 50mm	
	844162	Forlænger stift t/profilcylinder 55mm	
	844163	Forlænger stift t/profilcylinder 60mm	
	844164	Forlænger stift t/profilcylinder 65mm	
	844165	Forlænger stift t/profilcylinder 70mm	
	844166	Forlænger stift t/profilcylinder 75mm	
844167	Forlænger stift t/profilcylinder 80mm		

Komponenter

	Varenummer	Produkt	Indgår i M20 Startset/stk.
	844168	Forlænger stift t/profilcylinder 85mm	
	844169	Forlænger stift t/profilcylinder 90mm	
	844171	Forlænger stift t/profilcylinder 100mm	
	818440100000	Medbringer til enkel profilcylinder M23	2
	819043900000	Bagstykke M23	2
	868749	Medbringer t/profilcylinder	2
	250023	Fjedre t/knoptromle	2
	809346	Stift t/enkel profilcylinder	2
	809347	Fjedre t/ kamstykke for enkel profilcylinder	2
	868091	Stopring t/profilcylinder	32
	809344	Kamstykke t/enkel profilcylinder	2
	468029	Knop Rfl. Ø 22 mm	2

Komponenter

	Varenummer	Produkt	Indgår i M20 Startset/stk.
	468019	Knop Rfl. Ø 38 mm	2
	868077100000	Kervstift t/ knop for profilcylinder	2
	868093	Fjedre t/ knop for profilcylinder	2
	868094	Kugle t/ knop for profilcylinder	2
	818459100000	Afstandsværktøj M20	1
	818464100000	Kamværktøj M20	1
	712461100000	Installationstang M20	1

Gode råd om modulsinner

Hurtigt tip

En modulskinne kan anvendes til to længder på samme side af cylinderen – både på cylindersiden og knopsiden.

Eksempel:

Anvendes en modulskinne **+0 / +20**, kan følgende længder fremstilles:

- På **+0 siden** kan der fremstilles to længder:
+0 mm og +5 mm
(opnås ved at rykke modulsinnen i cylinderhuset)
- På **+20 siden** kan der ligeledes fremstilles **to længder**:
+20 mm og +25 mm

Hver side kan frit kombineres med enten **cylinder eller knop**, hvilket giver stor fleksibilitet ved montage.



Find hurtigt den rigtige modulskinne

Som vist på ovenstående billede (rød firkant) er modulsinner markeret med prikker:

- **Hver prik indikerer +10 mm**
- **To prikker = +20 mm**
- **Ingen prikker = +0 mm**
- Etc.

I det viste eksempel ses:

- To prikker på venstre side → modulskinne +20 mm
- Ingen prikker på højre side → modulskinne +0 mm

Det betyder, at modulsinnen kan anvendes til:

- +20 mm og +25 mm på venstre side
- +0 mm og +5 mm på højre side

Denne markering gør det hurtigt og nemt at identificere korrekt modulskinne og reducere fejl under montage

Alternativ stiftning af M20 cylinderhuset

Det er også muligt at udføre processen som beskrevet på side 5, trin 5 (skub dækslet ind i sporet på cylinderhuset) og derefter stifte cylinderen indefra på normal vis.

Denne metode kan være en fordel i situationer, hvor der ønskes en mere traditionel arbejdsgang, samtidig med at fordelene ved det modulopbyggede system bevares.

Modulskinne

M20 = modulskinne til dobbelt profilcylinder

M23 = modulskinne til enkelt profilcylinder

Varenummer	Produkt	Indgår i M20 Startsat/stk.
818100100000	Modulskinne M20 0+0	2
818101100000	Modulskinne M20 0+10	8
818102100000	Modulskinne M20 0+20	2
818103100000	Modulskinne M20 0+30	2
818104100000	Modulskinne M20 0+40	
818105100000	Modulskinne M20 0+50	
000100719100000	Modulskinne M20 0+60	
000100720100000	Modulskinne M20 0+70	
000100721100000	Modulskinne M20 0+80	
818106100000	Modulskinne M20 10+10	2
818107100000	Modulskinne M20 10+20	2
818108100000	Modulskinne M20 10+30	2
818109100000	Modulskinne M20 10+40	
000100722100000	Modulskinne M20 10+50	
000100723100000	Modulskinne M20 10+60	
000100724100000	Modulskinne M20 10+70	
000100725100000	Modulskinne M20 10+80	
818110100000	Modulskinne M20 20+20	2
818111100000	Modulskinne M20 20+30	2
000100726100000	Modulskinne M20 20+40	
000100727100000	Modulskinne M20 20+50	
000100728100000	Modulskinne M20 20+60	
000100729100000	Modulskinne M20 20+70	
000100730100000	Modulskinne M20 20+80	
000100731100000	Modulskinne M20 30+30	2
000100732100000	Modulskinne M20 30+40	
000100733100000	Modulskinne M20 30+50	
000100734100000	Modulskinne M20 30+60	
000100735100000	Modulskinne M20 30+70	
000100736100000	Modulskinne M20 30+80	
000100737100000	Modulskinne M20 40+40	
000100738100000	Modulskinne M20 40+50	

Modulskinne

M20 = modulskinne til dobbelt profilcylinder

M23 = modulskinne til enkelt profilcylinder

Varenummer	Produkt	Indgår i M20 Startsæt/stk.
000100739100000	Modulskinne M20 40+60	
000100741100000	Modulskinne M20 40+70	
000100742100000	Modulskinne M20 40+80	
000100743100000	Modulskinne M20 50+50	
000100744100000	Modulskinne M20 50+60	
000100745100000	Modulskinne M20 50+70	
000100746100000	Modulskinne M20 50+80	
000100747100000	Modulskinne M20 60+60	
000100748100000	Modulskinne M20 60+70	
000100749100000	Modulskinne M20 60+80	
000100752100000	Modulskinne M20 70+70	
000100753100000	Modulskinne M20 70+80	
000100754100000	Modulskinne M20 80+80	
818441100000	Modulskinne M23 +0	2
819045100000	Modulskinne M23 +10	2
819046100000	Modulskinne M23 +20	2
819047100000	Modulskinne M23+30	2
000100755100000	Modulskinne M23+40	
000100756100000	Modulskinne M23+50	
000100757100000	Modulskinne M23+60	
000100758100000	Modulskinne M23+70	
000100759100000	Modulskinne M23+80	

Korrekt valg af modulskinne og forlængelseskomponenter

Det er vigtigt altid at sikre, at der anvendes korrekt modulskinne samt tilhørende forlængelseskomponenter:

- cylinderhus forlængerdel
- tromleforlænger
- forlængerstift

Alle komponenter skal passe til den samlede ønskede forlængelse for at sikre korrekt funktion og stabil opbygning.

Ved længder over **+55 mm** skal man altid starte med en **+55 mm forlængelse** som basis og derefter supplere med den nødvendige ekstra forlængelse.

Eksempel:

Hvis en dobbeltcylinder skal være **+65 mm**, anvendes:

- modulskinne M20 **+0 / +60 mm**
- samt forlængerdel **+55 mm + 10 mm** (inkl. tilhørende tromle- og stiftforlænger, mv.)

Denne metode sikrer korrekt opbygning og optimal funktion af den færdige profilcylinder.

Sikkerhedsrutiner

Det er låsesmedens ansvar, at koder, stifter og samling af M20 profilcylindre udføres korrekt og forsvarligt.

Stiftning af de enkelte låsesystemer skal altid foretages i henhold til gældende Ruko ASSA ABLOY manualer og instruktioner.

Der må **udelukkende anvendes originale Ruko ASSA ABLOY komponenter** ved montering og tilpasning af cylindrene for at sikre korrekt funktion, kvalitet og godkendt sikkerhedsniveau.

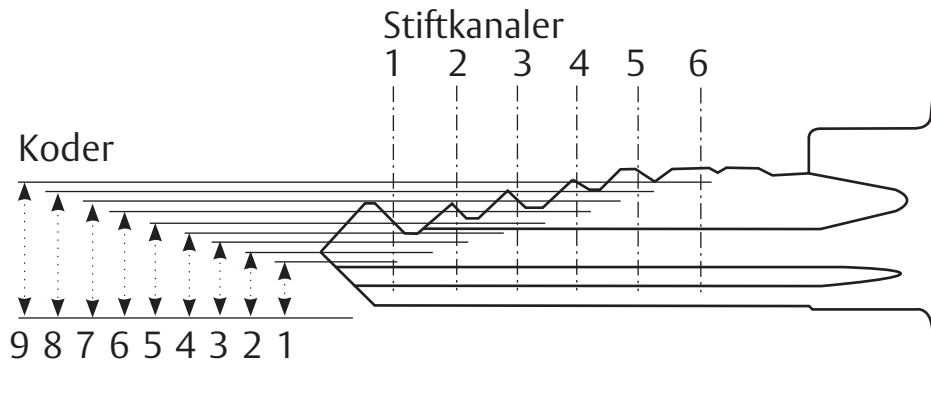
Låsesmeden har det fulde ansvar for de leverede og installerede låsesystemer. Det er desuden låsesmedens ansvar at informere kunden om sikkerhedsniveauet for både nøgler og cylindre.

Alle låsesystemer skal registreres i **Ruko Security Master**.

Stiftning af:

Combi Plus, dp+, dp2 & 3, dp640+, dp640-2/-3,
Combi 2, Combi 900/610,
TWIN 6000 & Serie 600 Garant 1100,
Garant 10, Garant Plus.

Anvendes ved system og uden system



Nøglekode	Understift		Overstift til M20 cylinder		
	Kode		Nr.	Varenummer	Længde
1	1		1	818065100000	3,0
2	2		2	818066100000	3,6
3	3		3	818067100000	4,2
4	4		4	818068100000	4,8
5	5		5	818069100000	5,4
6	6		6	818070100000	6,0
7	7		7	818071100000	6,6
8	8		8	818072100000	7,2
9	9		9	818073100000	7,8

Stiftning af:

Triton 501+/501 & 401+/401, Merkur 401+/401

Anvendes ved system

Nøglekode	Understift		Overstift til M20 cylinder		
	Kode		Nr.	Varenummer	Længde
1	A		2	818066100000	3,6
2	B		3	818067100000	4,2
3	C		4	818068100000	4,8
4	D, F		5	818069100000	5,4
5	G, H		6	818070100000	6,0
6	J, K		7	818071100000	6,6
7	L, M		8	818072100000	7,2
8	N, P		9	818073100000	7,8

Stiftning af:

Serie 1200

Anvendes ved system

Nøglekode	Understift		Overstift til M20 cylinder		
	Kode		Nr.	Varenummer	Længde
1	A, B, C		2	818066100000	3,6
2	D, E, F		3	818067100000	4,2
3	G, H, J		4	818068100000	4,8
4	K, L, M		5	818069100000	5,4
5	N, P, R		6	818070100000	6,0
6	S, T, U		7	818071100000	6,6
7	V, W		8	818072100000	7,2

Og så lidt læsning til frokosten – ”al min viden”:

Idéen med M20 modulopbygget profilcylinder er at gøre hverdagen mere fleksibel for montøren. Man kan for eksempel stifte cylinderen hjemmefra og først sammensætte den rette cylinderlængde ude hos kunden, hvis dørtykkelsen ikke er kendt på forhånd.

M20-sortimentet er også en stor fordel, hvis man står ude hos kunden og skal omlægge en profilcylinder. Det kan ofte være både besværligt og tidskrævende at omkode en profilcylinder i et fast hus. I stedet kan man udføre omkodningen i en M20 modulopbygget profilcylinder og derefter skille det faste hus ad, når man er tilbage på værkstedet.

Det er vigtigt at understrege, at M20 modulopbygget profilcylinder ikke erstatter et fast profilcylinderhus. Den fungerer derimod som en fleksibel og omkostningsbesparende løsning, da man undgår ekstra ture til værkstedet for at fremskaffe den korrekte cylinderlængde eller variant – med eller uden knop, cylinderoverflade.

Hvor mange cylinderkombinationer kan en ægte låsesmed egentlig trylle frem?

Før du læser regnestykket nedenfor, så prøv lige selv at regne det ud.
Hvor mange cylinderkombinationer mener du, det er muligt at lave med et startsæt M20?

ASSA ABLOY konsulenterne giver **måske kage** næste gang, vi besøger dig. Hvis du kan oplyse, hvor mange kombinationer du er kommet frem til – for der skal jo være **krummer i enhver låsesmed**.

STOP! _____ stk. cylinderkombinationer.

Skriv dit bud på antallet her med kuglepen, før du læser resultatet.

Så kan du imponere ASSA ABLOY konsulenten (eller udfordre ham) ved næste besøg.

Hvor mange cylinderkombinationer kan der fremstilles med et startsæt M20?

Med et startsæt M20 er der mulighed for et meget stort antal cylinderkombinationer, da modulsinnerne kan anvendes fleksibelt til flere længder og kombinationer.

Grundlag for beregningen

- Cylinderlængder kan fremstilles fra **+0 mm til +30 mm i trin á 5 mm**, dvs.:
+0, +5, +10, +15, +20, +25 og +30 mm
→ **7 mulige længder pr. cylinderside**
- Modulsinnerne kan anvendes på både **cylinderside og knopsiden**
- Dobbeltcylindre kan kombineres som:
 - cylinder / cylinder
 - cylinder / knop
- Enkeltcylindre kan leveres som:
 - cylinder
 - knop

1. Dobbeltprofilcylindre

Antal længde-kombinationer:

- 7 længder (side A) × 7 længder (side B)
= **49 længde-kombinationer**

Mulige funktionskombinationer:

- cylinder / cylinder
- cylinder / knop
= **2 varianter**

Samlet antal dobbeltcylinder kombinationer:

49 × 2 = 98 kombinationer

2. Enkeltprofilcylindre

Antal længder:

- 7 mulige længder (+0 til +30 mm)

Mulige udførelser:

- cylinder
- knop
= 2 varianter

Samlet antal enkeltcylinder kombinationer:

7 × 2 = 14 kombinationer

Samlet antal cylinderkombinationer i et start sæt M20

Cylindertype	Antal kombinationer
Dobbeltcylindre	98
Enkeltcylindre	14
I alt	112 kombinationer

Konklusion

Med ét start sæt M20 kan der fremstilles op til 112 forskellige cylinderkombinationer.

Det giver maksimal fleksibilitet i servicebilen eller på værkstedet og reducerer både montage tid og behovet for ekstra lagerføring.

Modulopbygget profilcylinder

Dine notater:

Modulopbygget profilcylinder

M20 - Manual

ASSA ABLOY M20 cylindre er udviklet til installation i EURO-profilcylinder. EURO-cylindre kan integreres i låsesystemer i Ruko / ASSA ABLOY cylinderserien.

ASSA ABLOY Opening Solutions Denmark

Borupvang 5D
2750 Ballerup
Danmark

Tlf. +45 4454 4454
E-mail: info.dk.openingsolutions@assaabloy.com

assaabloy.com