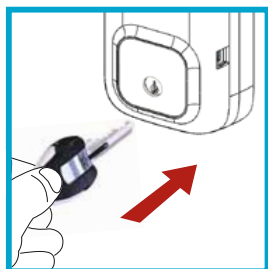


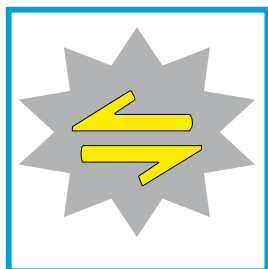
CLIQ™ REMOTE

STATIONÆR OPDATERINGSBOKS

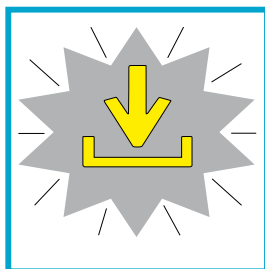
Brugsanvisning



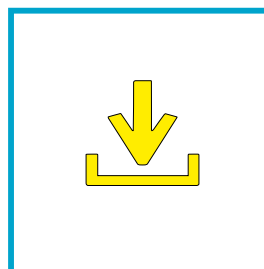
1. Sæt nøglen i opdateringsboksen og afvent et bip. **Bemærk:** Nøglen skal ikke drejes.



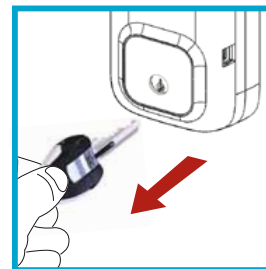
2. Nøglen kontakter CLIQ™ Remote serveren.



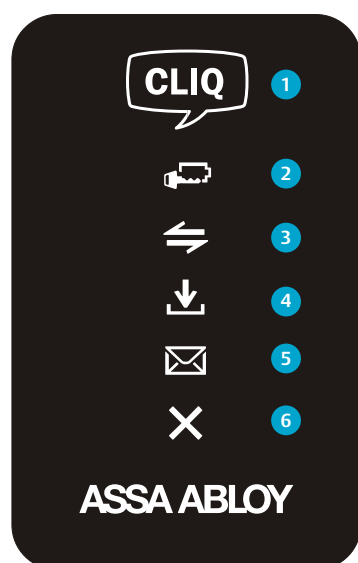
3. Blinkende lys. Nøglen programmeres mens symbolet blinker. Max. 1 minut.



4. Konstant lys. Efter bip-lyd er nøglen programmeret.



5. Fjern nøglen fra opdateringsboksen.



Symbolerne

1. Konstant hvidt lys i CLIQ™ symbolet betyder, at opdateringsboksen er klar til anvendelse. Blinkende lys eller ingen lys er tegn på, at opdateringsboksen er ude af drift. Kontakt administratoren.
2. Konstant lys i nøglesymbolet betyder, at nøglens batteriniveau er lavt. Batteriet skal udskiftes.
3. Konstant lys betyder, at nøglen kommunikerer med CLIQ™ Remote serveren.
4. Blinkende lys betyder, at nøglen programmeres. Konstant lys og bip-lyd når nøglen er færdigprogrammeret.
5. Konstant lys. Administratoren har sendt en mail.
6. Konstant rødt lys og tre bip betyder fejl. Tag nøglen ud af opdateringsboksen, vent 10 sekunder og forsøg igen. Kontakt administratoren hvis fejlen gentager sig.

Ved hver opdatering programmeres nøglen efter de indstillinger som administratoren har indført i Web Manager. Loggen ajourføres, hvis denne funktion er valgt.

ASSA ABLOY
Opening Solutions