

# Planet US

## Türabsenkdichtung



Nur 8 mm breit, 48 dB.  
Passt in fast jede Tür!

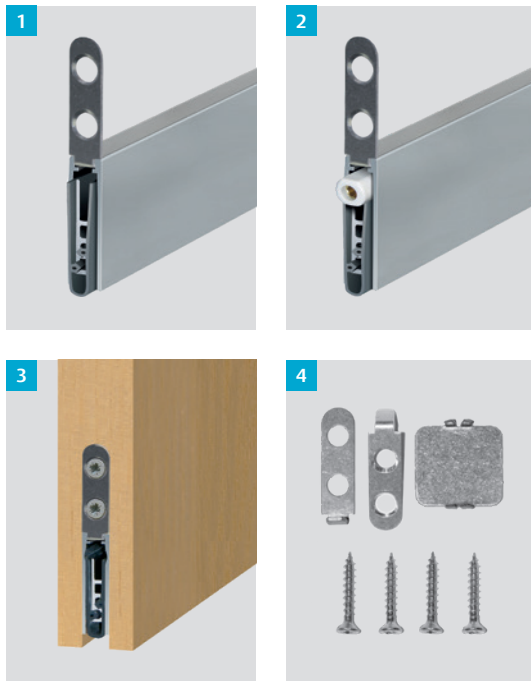
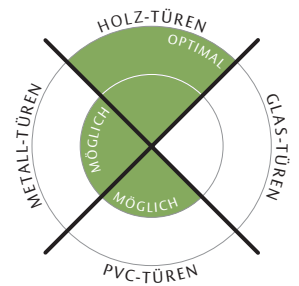
 **Planet**  
**ASSA ABLOY**

SWISS MADE

ASSA ABLOY, the global leader  
in door opening solutions

# Planet US

Profil: **8 x 30 mm** | Dichtungshöhe: **20 mm** | Schalldämmwert: **48 dB**



1. Planet US-Profil mit Haltewinkel für Holztüren  
2. Planet US mit Haltewinkel für Holztüren, Auslöseseite  
3. Einbausituation in besonders schmaler Tür  
4. Planet Montageset TW/US für Holztüren (Standard)

## Wichtige Merkmale

- Für besonders schmale Türen
- Dichtungshöhe **bis 20 mm**
- Bei optimaler Abdichtung Schalldämmwert **bis 48 dB**
- Silikonlippe geschützt, da tiefer eingelassen
- Türe unten anpassbar ohne Demontage
- Einseitige und geräuschlose Auslösung, Flüster-Dichtung
- Dank Parallelabsenkung kein Schleifen über den Boden
- Automatischer Ausgleich bei schiefem Boden
- Für 1- und 2-flügelige Türen (passt an der Treibriegelstange / am Kantriegel vorbei)
- Hochwertige Silikonlippe, einfache Hubeinstellung
- Kürzbar bis zur nächst kleineren Lagerlänge
- Kein mühsames Silikon schneiden an den beiden Enden
- 7 Jahre Garantie

## Ausführungen / Optionen

- Planet **US, RD, 48 dB**, rauchdicht
- Planet **US, FH+RD, 48 dB**, feuerhemmend und rauchdicht
- Option Schiebetüre 48 dB
- Option Schräglippe 48 dB, bis 24 mm
- für wellige Böden (Schräglippe)
- Sonderausführungen auf Anfrage

## Montageset

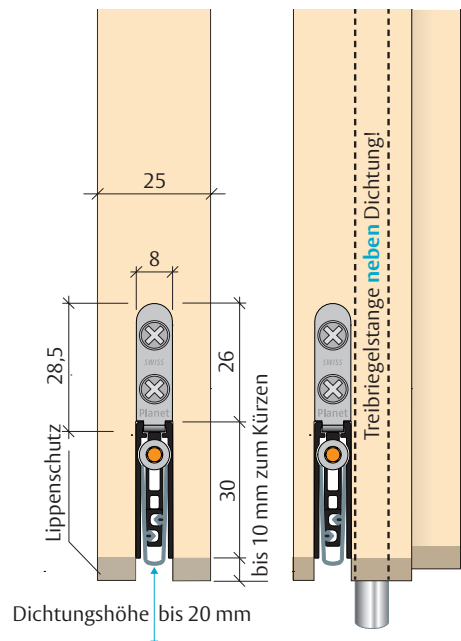
- Planet Montageset TW/US für Holztüren (Standard)
- Option: Planet Montageset TW/US für Metalltüren

## Türarten mit Planet US

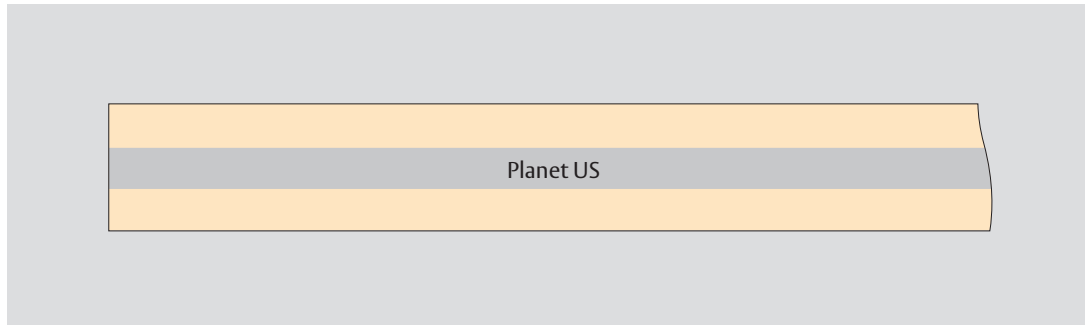


## Technische Daten

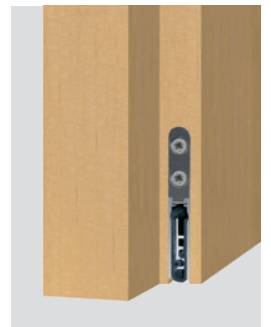
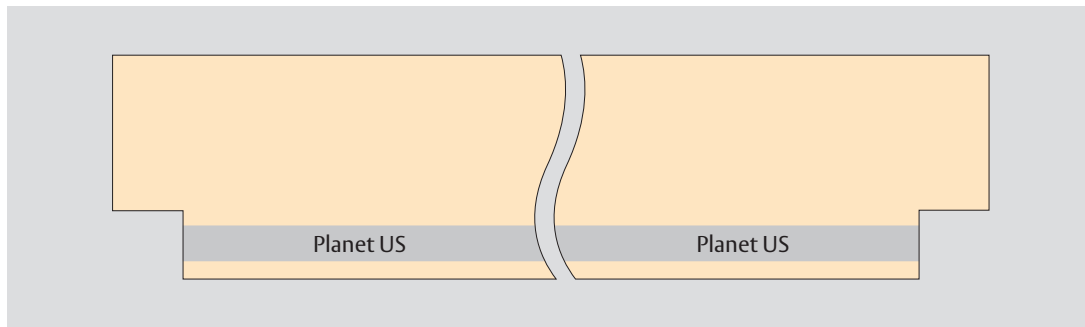
Material des Profils	Aluminium, 8 x 30 mm
Nutgröße	8,1 mm breit und 30,5 bis 40 mm tief
Dichtungsprofil	hochwertiges Silikon oder hochwertiges selbstverlöschendes Silikon
Dichtungshöhe	bis 20 mm
Schalldämmwert	bis 48 dB bei Luftabstand 7 mm
Hubregulierung	am Auslösestift mit 3 mm Inbus-Schlüssel
Lagerlängen	460, 585, 710, 835, 960, 1085, 1210, 1335, 1460, 1585 mm
Sonderlängen	auf Anfrage bis 6000 mm für Flügel- und Schiebetüren
Auslösung	einseitig bandseitig
Kürzbar	max. 125 mm
Befestigung	seitlich mit Edelstahl-Befestigungswinkel und -schrauben
Auflaufplättchen	Edelstahl, zum Einschlagen, 20x20 mm
Prüfzeugnisse	auf Anfrage



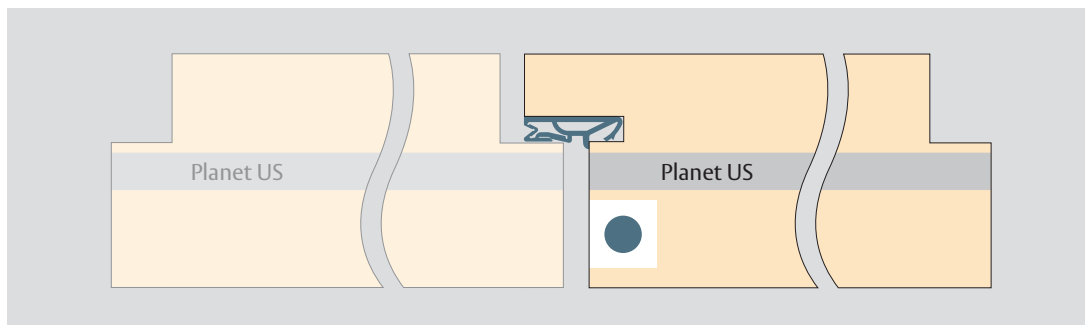
# Anwendungsbeispiele



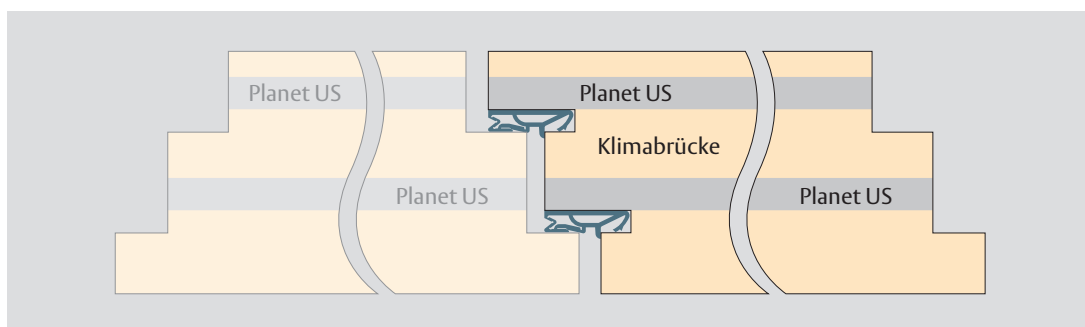
**Beispiel 1:** schmale Türen



**Beispiel 2:** Türen mit schmalem Falz



**Beispiel 3:** Standflügel-Dichtung neben Verriegelungsstange – ohne Bohrung!



**Beispiel 4:** Türen mit zwei Dichtungsebenen (Klimabrücke)

ASSA ABLOY is the global  
leader in door opening solutions,  
dedicated to satisfying  
end-user needs for security,  
safety and convenience



Technische Änderungen vorbehalten. 2500 / 08.2019

Planet GDZ AG  
Absenkrichtungen & Fingerschutz  
Neustadtstrasse 2  
8317 Tagelswangen  
Tel. +41 43 266 22 22  
[www.planet.ag](http://www.planet.ag)