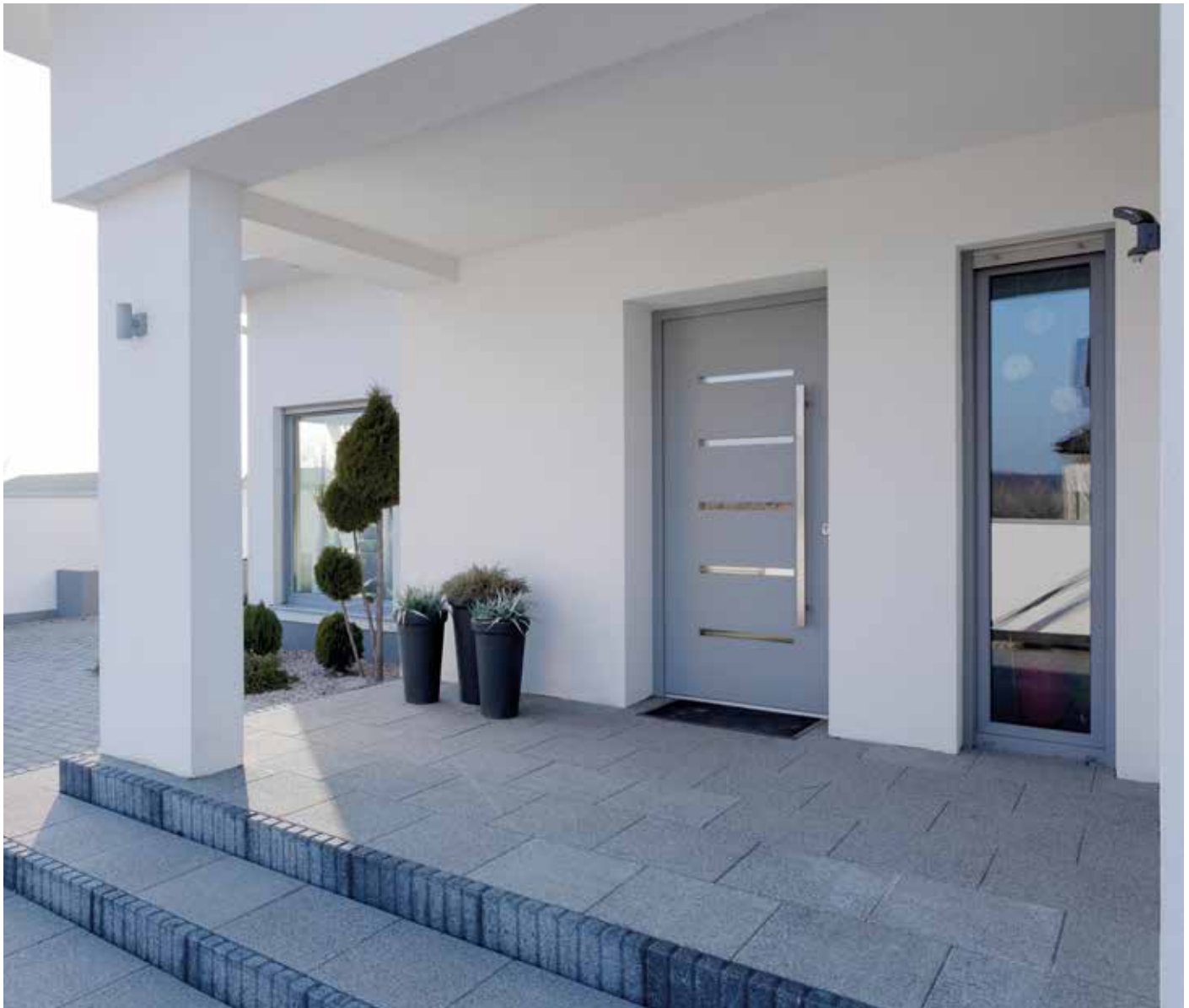


Elektro-Türöffner von effeff



ProFix®


ASSA ABLOY

Optisch ansprechende Türöffnerlösung mit
praktischen Einstellmöglichkeiten

ASSA ABLOY, the global leader
in door opening solutions

ProFix® – entwickelt FaFix® Möglichkeiten weiter

Hohe Funktionalität für moderne Design-Ansprüche



ProFix®-Türöffner gibt es für alle Anwendungen:

- Standardtüren
- Rauchschutztüren
- Brandschutztüren
- Fluchttüren.

Alle Radius-Türöffner sind ProFix-kompatibel: das umfasst die Modellreihen 118, 332 und 143.

Die Eingangstür ist die Visitenkarte des Hauses – egal ob im Wohnhaus oder im Objektbau.

Der Türenbauer muss die Anforderungen seiner Kunden erfüllen: die Tür soll auch unter schwierigen Umweltbedingungen wie Zugluft und Temperaturschwankungen immer funktionieren. Gleichzeitig steigt der Anspruch an die Optik: unschöne Ausfräsungen stören den Gesamteindruck.

Um Funktion und Ästhetik zu gewährleisten, müssen die Details stimmen. Auch der Türöffner spielt dabei eine wichtige Rolle. Wenn Sie auf Nummer Sicher gehen wollen, entscheiden Sie sich für die ProFix®-Türöffner von effeff.

Die Vorteile im Überblick:

- Geschlossene Türdichtung = für erhöhten Wärme- und Schallschutz
- Optisch ansprechend = Schließblech ist bei geschlossener Tür unsichtbar
- Keine Ausfräsung nötig = schnellere Fertigungszeit, weniger Materialbeanspruchung
- Nachträgliche Justierung möglich = für eine einfache Montage und zufriedene Benutzer
- ProFix®-Türöffner gibt es für alle Anwendungen: Standard-, Rauchschutz-, Brandschutz- sowie Fluchttüren.
- Nachhaltigkeit = ProFix® bietet hohe Produktqualität, umweltbewussten Wärmeschutz und Nachweis mit Environmental Product Declaration (EPD)
- Patentierte Lösung

Das Problem ohne ProFix®:

Keine FaFix®-Nachjustierung bei Schließblechen mit Fallenführung

Bei Schließblechen mit Fallenführung muss das Profil für die Ausschwenkung des Türöffners ausgefräst werden. Die Falle ist fest, ein nachträgliches Justieren oder sonstiges Einstellen also nicht möglich.

Das ergibt nicht nur ein unsauberes Zargenbild; die Tür kann entweder klappern oder zu stramm eingestellt sein.

Bei Schließblechen mit Fallenführung gibt es keine FaFix®-Einstellmöglichkeiten.



Die Nachteile ohne ProFix®:

Keine FaFix®-Einstellmöglichkeiten = keine Nachjustierung auf Fallenposition möglich

Fallenführung am Schließblech = doppelte Lagerhaltung für DIN links und DIN rechts

Türdichtungsebene unterbrochen = Einbußen bei Wärme- und Schallschutz

Zusätzliche Ausfräsung für die ausschwenkende Falle = Mehrarbeit



Die Lösung: ProFix®-Türöffner

Bei den patentierten ProFix®-Türöffnern mit Radiusfalle ist die Fallenführung nicht mehr am Schließblech, sondern im Türöffner integriert. Damit ist es möglich, auch bei Fallenführung die bewährten FaFix-Einstellmöglichkeiten zu bieten. So ist die nachträgliche Justierung und Anpassung auf die Falle einfach und unkompliziert.

Gerade an Metalltüren ist die Lösung optisch ansprechend: Das Schließblech ist bei geschlossener Tür nicht zu sehen. Neben dem optischen Vorteil wird die Zarge im Bereich der Dichtung nicht mehr unterbrochen, die ohne ProFix® nötige Ausfräsung entfällt: die Türdichtungsfläche bleibt durchgehend.



Die Vorteile mit ProFix®:

Fallenführung am Türöffner = Schließbleche sind DIN links/rechts verwendbar. Dadurch 50% weniger Lagerhaltung

Kombination von Fallenführung und FaFix® = Einstellmöglichkeiten auf die exakte Fallenposition

Türdichtung bleibt durchgehend erhalten = bessere Schall- und Wärmedämmung

Keine Ausfräsung am Türprofil nötig



Im Holzbau: das schmale Winkelschließblech
Beim schmalen Winkelschließblech wurde das Schenkelmaß auf der Spiegelseite verkürzt, so dass der Überschlag der Tür das Schließblech bei geschlossener Tür überdeckt.

Im Metallbau: das gekröpfte Schließblech
Eine besonders stabile geschlossene Ausführung als Alternative zum U-Schließblech bei Aluminium-Türen. Die Montage geschieht ohne Endkappen, die Profilkante ist geschützt.

Wie finde ich den passenden ProFix®-Türöffner?

Wie finde ich den passenden ProFix®-Türöffner?

Die Auswahl des passenden ProFix®-Türöffners hängt vom X-Maß ab

- ProFix®2 kann grundsätzlich eingesetzt werden, auch bei größeren X-Maßen
- ProFix®1 kann ab einem X-Maß $\geq 9,4\text{mm}$ eingesetzt werden

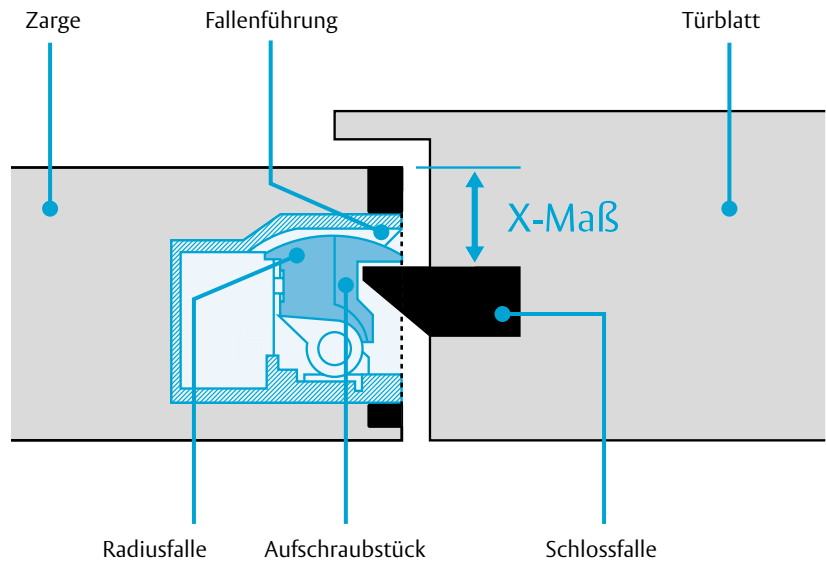
Stumpfeinschlagende Türen

X-Maß $\geq 9,4\text{ mm}$ = ProFix®1 oder ProFix®2
Anwendungen mit HZF- und LAP- Schließblechen können grundsätzlich durch das System ProFix® ersetzt werden.

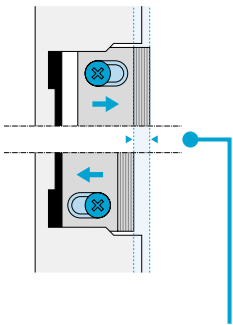
Überfälzte Türen / Alu- und Kunststoff-Türen

X-Maß ab 4 mm = ProFix®2
X-Maß < 4 mm = ProFix® nicht einsetzbar

Das X-Maß hängt von der Tür-/Zargenkonstruktion ab und bezeichnet den Abstand zwischen Zargenspiegel und Schlossfalle bzw. Türöffnerfalle.



Begriffserklärung

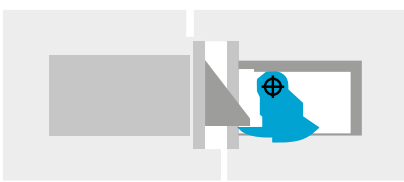


Verstellbereich siehe Aufschraubstücke

FaFix®

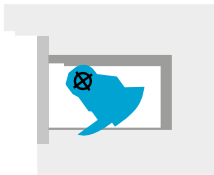
Bei FaFix® ist die Türöffnerfalle geteilt. Der obere Fallenteil kann versetzt und fixiert werden. Es wird also ein Teil der Falle fixiert. Der Türöffner bleibt in seiner Position auf dem Schließblech. FaFix®-Türöffner ermöglichen mit der verstell- und fixierbaren Türöffnerfalle eine genaue Einstellung auf die Schlossfallenposition. Der Türdichtungsdruck kann dadurch erhöht oder verringert werden.

Türflügel



Tür geschlossen

Türrahmen



Tür offen

Radiusfalle

Bei Türöffnern mit Radiusfalle schwenkt die Falle beim Öffnen der Tür ins Türöffnergehäuse. Eine Aussparung im Profil für die Falle ist daher nicht nötig.

Die ASSA ABLOY Gruppe ist der Weltmarktführer in Zugangslösungen. Jeden Tag helfen wir Menschen sich sicherer und geborgener zu fühlen und eine offenere Welt zu erleben.

ASSA ABLOY
Opening Solutions

ASSA ABLOY (Schweiz) AG
Sicherheitssysteme
Untere Schwandenstrasse 22
CH-8805 Richterswil
Tel. +41 44 787 34 34
www.assaabloyopeningsolutions.ch