

Elektro-Türöffner von effeff



Fluchttürverriegelung Modell 352M

 **effeff**
ASSA ABLOY

Leise und starke Fluchttürverriegelung

Experience a safer
and more open world

Modellreihe 352

Leise und starke Fluchttürverriegelung



Verriegelungen in Rettungswegen und Fluchtwegen müssen hohe Anforderungen erfüllen.

Verriegelungen in Rettungswegen und Fluchtwegen müssen aufgrund der gesetzlichen Vorgaben bestimmte Eigenschaften aufweisen und höhere Anforderungen erfüllen. Diese Anforderungen an Schließelemente in sicherheitssensiblen Türen werden in nationalen und europaweit gültigen Normen definiert.

ASSA ABLOY bietet exakt für den Einsatzbereich in Flucht- und Rettungswegen geprüfte und zugelassene Sicherheitstüröffner.

Die effeff-Sicherheitstüröffner sind als elektrische Verriegelung für den Einsatz unter starker Vorlast und für Zusatzverriegelungen an Türen in Rettungswegen konzipiert. Das Modell 352M eignet sich für Anschlag- und Pendeldrehtüren und überzeugt durch besonders leise Betriebsgeräusche.

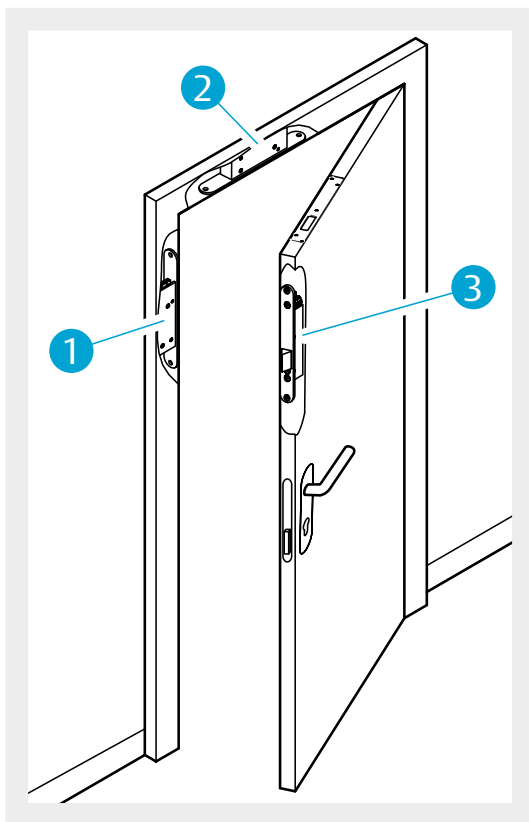
Die Vorteile im Überblick

- Patentierte Fluchttürverriegelung (Ruhestrom)
- Geprüft und zugelassen gemäß EltVTR und EN 13637
- Für Anschlag- und Pendeldrehtüren im Verlauf von Rettungswegen
- Einbau senk- und waagrecht
- Besonders leises Ver- und Entriegeln
- Keine zusätzliche Schließkraft
- Betrieb bei Dauerfreigabe praktisch geräuschlos
- Durchgehende, standardisierte Profilkontur = durchgängige Dichtungsebene: verbesserte Schall- und Wärmedämmwerte und klare, ansprechende Optik
- Kompatibel zum Modell 351U und 351M
- Sehr hohe Haltekraft: 5.000 N
- Integrierter Anker- und Rückmeldekontakt
- Multi-Spannungsbereich von 12 bis 24 Volt
- Zubehör: Aufbaugeschäube

Modellreihe 352

Leise und starke Fluchttürverriegelung

Montagebeispiele:
Drei mögliche Montage-
positionen



Besonders leise

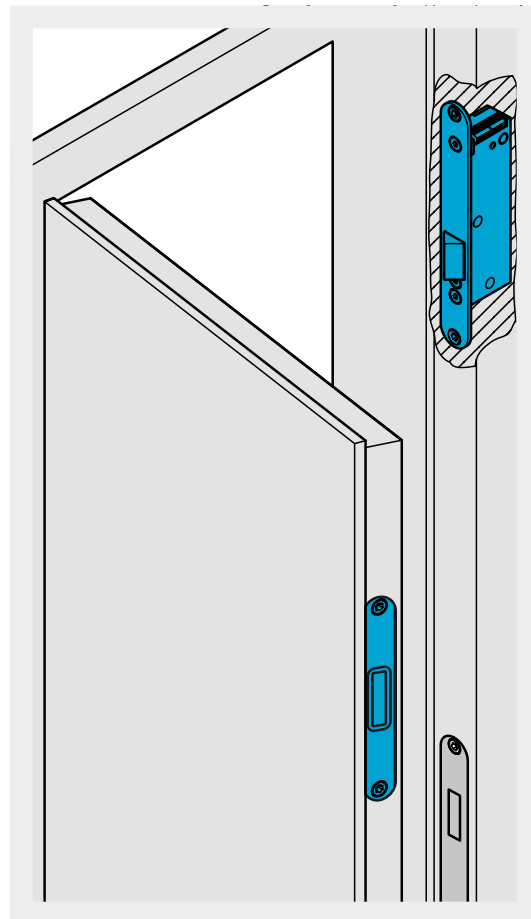
Der Betrieb des Türöffners ist praktisch geräuschlos

Die patentierte Fluchttürverriegelung 352M ist gemäß der EltVTR und EN 13637 geprüft und zugelassen. Ein besonderer Vorteil der senk- und waagrecht einbaubaren Fluchttürverriegelung ist das Antriebskonzept: Die Türblatterkennung erfolgt durch einen berührungslosen Sensor. Das verhindert den Verschleiß an der Tür und minimiert die Betriebsgeräusche – der 352M verriegelt und entriegelt besonders leise. Zudem erfordert das Schließen keine zusätzliche Schließkraft. Auch der Betrieb bei Dauerfreigabe ist praktisch geräuschlos.

Hohe Haltekraft

Das Modell bietet eine Haltekraft von 5.000 Newton

Der motorisch angetriebene Riegel und sein Gegenstück erlauben eine durchgehende, standardisierte Profilkontur. So bleibt eine durchgängige Dichtungsebene an der Tür erhalten, die die Schall- und Wärmedämmwerte verbessert und eine klare, ansprechende Optik ermöglicht. Der 352M ist dank identischer Einbaumaße kompatibel zum Modell 351U und hat mit 5.000 Newton eine sehr hohe Haltekraft. Anker- und Rückmeldekontakt sind integriert. Die Ruhestromverriegelung ist mit einem Multi-Spannungsbereich von 12 bis 24 Volt Gleichstrom erhältlich. Zum Produktsortiment gehört außerdem passendes Zubehör wie ein Aufbaugeschütz.



Modellreihe 352

Verriegelungen für Fluchttüren und Pendeltüren



Fluchttürverriegelung Modell 352M

Ausführung mit Schließblech, Gegenstück und Distanzplatten

Die Vorteile im Überblick

- Sehr leises Ver- und Entriegeln, bei Dauerfreigabe geräuschlos
- Die Fluchttürverriegelung 352M ist speziell als Zusatzverriegelung für die Anwendung zur Verriegelung von Türen im Verlauf von Rettungswegen konzipiert
- Als zusätzliches Verriegelungselement für den Einbau in Feuerschutztüren geeignet
- Beispiele für weitere Anwendungsmöglichkeiten:
Pendeltüren, Karusselldrehtüren, Schleusentüren, Sondertüren
- Universelle Einbaulage, Senkrecht und waagrecht im Türrahmen oder im Türblatt
- Haltekraft 5000 N
- Sichere Entriegelung unter Vorlast bis 5000 N
- Multi-Spannung 12V DC bis 24V DC, geregelte Gleichspannung
- Rückmeldekontakt und Ankerkontakt integriert
- Einbaukompatibel zu Modellen 351U und 351M

Elektrische Daten

Betriebsnennspannung	± 15%
Max. Startstromaufnahme mit Motorbetrieb (ca. 2 s) 12 V DC	600 mA
Max. Startstromaufnahme mit Motorbetrieb (ca. 2 s) 24 V DC	290 mA
Stromaufnahme im Dauerbetrieb (verriegelt) 12 V DC	360 mA
Stromaufnahme im Dauerbetrieb (verriegelt) 24 V DC	190 mA
Nennspannung	12-24 V DC

Leistungsmerkmale

Rückmeldekontakt (RR)	•
Diode (05)	•
Ankerückmeldekontakt	•
Ruhestrom	•

DIN-Richtung

Universal	1
-----------	---

Spannung

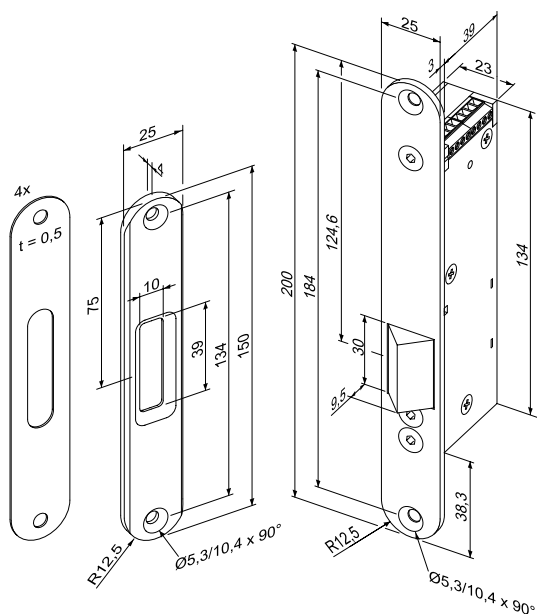
12/24 V DC	Q9
------------	----

Best. Nr.

352M.80----- * * *

Technische Daten

Max. Vorlast	5000 N
Festigkeit gegen Aufbruch	5000 N
Betriebstemperaturbereich	-15 °C bis +50 °C
Riegelausschluss	10 mm
Einbaulage	Universal
Länge	200 mm
Breite	25 mm
Tiefe	42 mm
Ankerkontakt	Ja
Falzlufte	3 mm (2 mm-4,5 mm)
DIN-Richtung	Universal
Material Riegel	Stahl
Zertifizierungen	ElVTR EN 13637



Verriegelungen für Fluchttüren und Pendeltüren

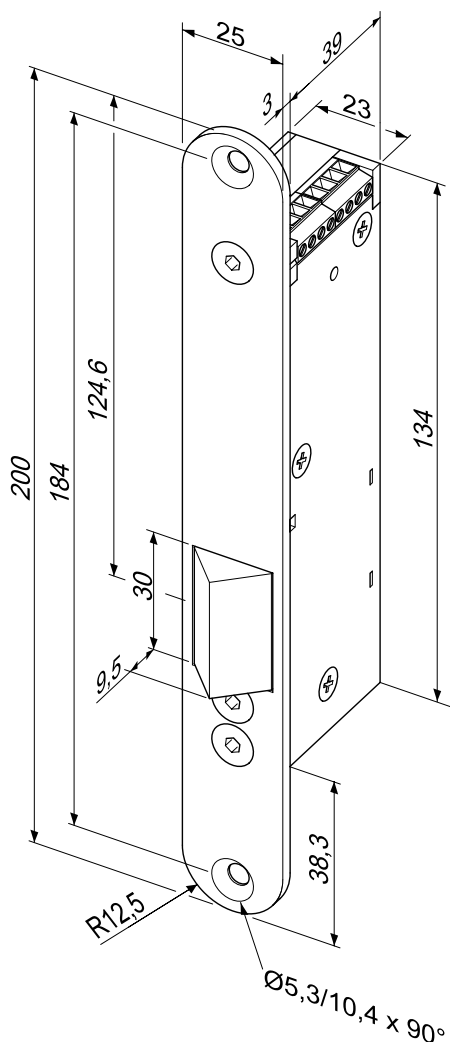


Fluchttürverriegelung Modell 352M

Ausführung mit Schließblech, ohne Gegenstück, ohne Distanzplatten

Die Vorteile im Überblick

- Sehr leises Ver- und Entriegeln, bei Dauerfreigabe geräuschlos
- Die Fluchttürverriegelung 352M ist speziell als Zusatzverriegelung für die Anwendung zur Verriegelung von Türen im Verlauf von Rettungswegen konzipiert
- Als zusätzliches Verriegelungselement für den Einbau in Feuerschutztüren geeignet
- Beispiele für weitere Anwendungsmöglichkeiten: Pendeltüren, Karusselldrehtüren, Schleusentüren, Sondertüren
- Universelle Einbaulage, Senkrecht und waagrecht im Türrahmen oder im Türblatt
- Haltekraft 5000 N
- Sichere Entriegelung unter Vorlast bis 5000 N
- Multi-Spannung 12V DC bis 24V DC, geregelte Gleichspannung
- Rückmeldekontakt und Ankerkontakt integriert
- Einbaukompatibel zu Modellen 351U und 351M



Elektrische Daten

Betriebsnennspannung	± 15%
Max. Startstromaufnahme mit Motorbetrieb (ca. 2 s) 12 V DC	600 mA
Max. Startstromaufnahme mit Motorbetrieb (ca. 2 s) 24 V DC	290 mA
Stromaufnahme im Dauerbetrieb (verriegelt) 12 V DC	360 mA
Stromaufnahme im Dauerbetrieb (verriegelt) 24 V DC	190 mA
Nennspannung	12-24 V DC

Leistungsmerkmale

Rückmeldekontakt (RR)	•
Diode (05)	•
Ankerrückmeldekontakt	•
Ruhestrom	•

DIN-Richtung

Universal	1
-----------	---

Spannung

12/24 V DC	Q9
------------	----

Best. Nr.

352M---34F35 * * *

Technische Daten

Max. Vorlast	5000 N
Festigkeit gegen Aufbruch	5000 N
Betriebstemperaturbereich	-15 °C bis +50 °C
Riegelausschluss	10 mm
Einbaulage	Universal
Länge	200 mm
Breite	25 mm
Tiefe	42 mm
Ankerkontakt	Ja
Falzlufte	3 mm (2 mm-4,5 mm)
DIN-Richtung	Universal
Material Riegel	Stahl
Zertifizierungen	EltVTR EN 13637



Fluchttürverriegelung Modell 352M

Ausführung mit Schließblech, Gegenstück (VarioFix®) und Distanzplatten

Die Vorteile im Überblick

- Sehr leises Ver- und Entriegeln, bei Dauerfreigabe geräuschlos
- Die Fluchttürverriegelung 352M ist speziell als Zusatzverriegelung für die Anwendung zur Verriegelung von Türen im Verlauf von Rettungswegen konzipiert
- Als zusätzliches Verriegelungselement für den Einbau in Feuerschutztüren geeignet
- Beispiele für weitere Anwendungsmöglichkeiten:
Pendeltüren, Karusselldrehtüren, Schleusentüren, Sondertüren
- Universelle Einbaulage, Senkrecht und waagrecht im Türrahmen oder im Türblatt
- Haltekraft 5000 N
- Sichere Entriegelung unter Vorlast bis 5000 N
- Multi-Spannung 12V DC bis 24V DC, geregelte Gleichspannung
- Rückmeldekontakt und Ankerkontakt integriert
- Einbaukompatibel zu Modellen 351U und 351M

Elektrische Daten

Betriebsnennspannung	± 15%
Max. Startstromaufnahme mit Motorbetrieb (ca. 2 s) 12 V DC	600 mA
Max. Startstromaufnahme mit Motorbetrieb (ca. 2 s) 24 V DC	290 mA
Stromaufnahme im Dauerbetrieb (verriegelt) 12 V DC	360 mA
Stromaufnahme im Dauerbetrieb (verriegelt) 24 V DC	190 mA
Nennspannung	12-24 V DC

Leistungsmerkmale

Rückmeldekontakt (RR)	•
Diode (05)	•
Ankerückmeldekontakt	•
Ruhestrom	•

DIN-Richtung

Universal	1
-----------	---

Spannung

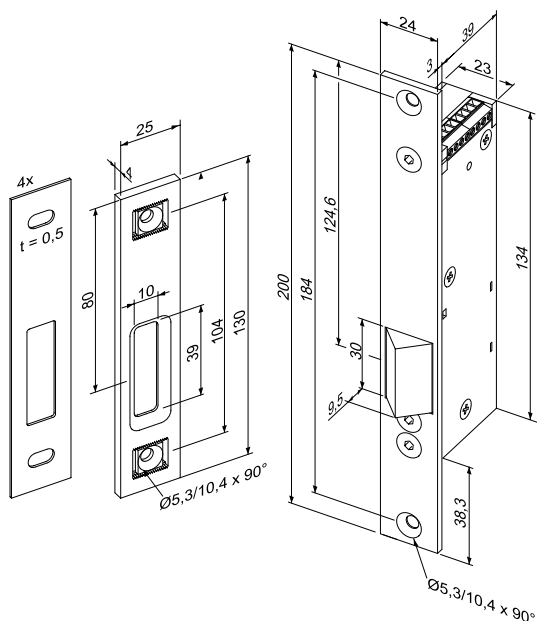
12/24 V DC	Q9
------------	----

Best. Nr.

352M.85----- * * *

Technische Daten

Max. Vorlast	5000 N
Festigkeit gegen Aufbruch	5000 N
Betriebstemperaturbereich	-15 °C bis +50 °C
Riegelausschluss	10 mm
Einbaulage	Universal
Länge	200 mm
Breite	24 mm
Tiefe	42 mm
Ankerkontakt	Ja
Falzlufte	3 mm (2 mm–4,5 mm)
DIN-Richtung	Universal
Material Riegel	Stahl
Zertifizierungen	EN 13637



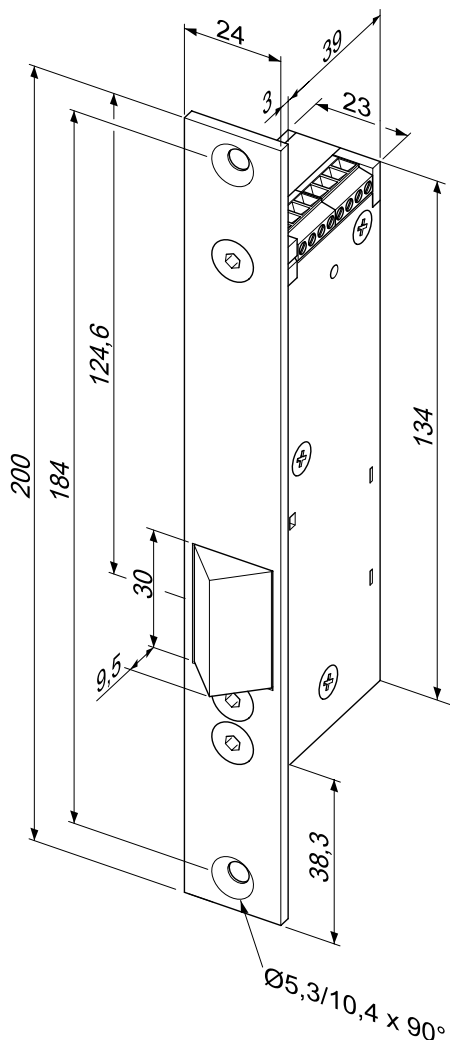


Fluchttürverriegelung Modell 352M

Ausführung mit Schließblech, ohne Gegenstück, ohne Distanzplatten

Die Vorteile im Überblick

- Sehr leises Ver- und Entriegeln, bei Dauerfreigabe geräuschlos
- Die Fluchttürverriegelung 352M ist speziell als Zusatzverriegelung für die Anwendung zur Verriegelung von Türen im Verlauf von Rettungswegen konzipiert
- Als zusätzliches Verriegelungselement für den Einbau in Feuerschutztüren geeignet
- Beispiele für weitere Anwendungsmöglichkeiten:
Pendeltüren, Karusselldrehtüren, Schleusentüren, Sondertüren
- Universelle Einbaulage, Senkrecht und waagrecht im Türrahmen oder im Türblatt
- Haltekraft 5000 N
- Sichere Entriegelung unter Vorlast bis 5000 N
- Multi-Spannung 12V DC bis 24V DC, geregelte Gleichspannung
- Rückmeldekontakt und Ankerkontakt integriert
- Einbaukompatibel zu Modellen 351U und 351M



Elektrische Daten

Betriebsnennspannung	± 15%
Max. Startstromaufnahme mit Motorbetrieb (ca. 2 s) 12 V DC	600 mA
Max. Startstromaufnahme mit Motorbetrieb (ca. 2 s) 24 V DC	290 mA
Stromaufnahme im Dauerbetrieb (verriegelt) 12 V DC	360 mA
Stromaufnahme im Dauerbetrieb (verriegelt) 24 V DC	190 mA
Nennspannung	12-24 V DC

Leistungsmerkmale

Rückmeldekontakt (RR)	•
Diode (05)	•
Ankerrückmeldekontakt	•
Ruhestrom	•

DIN-Richtung

Universal	1
-----------	---

Spannung

12/24 V DC	Q9
------------	----

Best. Nr.

352M---54G35 ***

Technische Daten

Max. Vorlast	5000 N
Festigkeit gegen Aufbruch	5000 N
Betriebstemperaturbereich	-15 °C bis +50 °C
Riegelausschluss	10 mm
Einbaulage	Universal
Länge	200 mm
Breite	24 mm
Tiefe	42 mm
Ankerkontakt	Ja
Falzlufte	3 mm (2 mm–4,5 mm)
DIN-Richtung	Universal
Material Riegel	Stahl
Zertifizierungen	EltVTR EN 13637

Modellreihe 352

Zubehör



Gegenstück (VarioFix®) mit Distanzplatten

Technische Daten	
Abmessungen	130 x 25 x 4 mm
Oberfläche/Material	Edelstahl

Best. Nr.
SET352E-25---00



Gegenstück mit Distanzplatten

Technische Daten	
Abmessungen	150 x 25 x 4 mm
Oberfläche/Material	Edelstahl

Best. Nr.
SET352R-25---00



Aufsraubgehäuse A10 mit VarioFix-Verstellung für
352M.80 und 351M.80

Technische Daten	
Abmessungen	207 x 31 x 44,5 mm
Oberfläche/Material	Edelstahl
Einbaulage	Universal

Best. Nr.
-----A1035-01

Modellreihe 352

Zubehör



Anschraublaschen Modell SET-LA-M5

Zur Verwendung zum flächenbündigen Einlassen der Schließbleche speziell in Stahlzargen

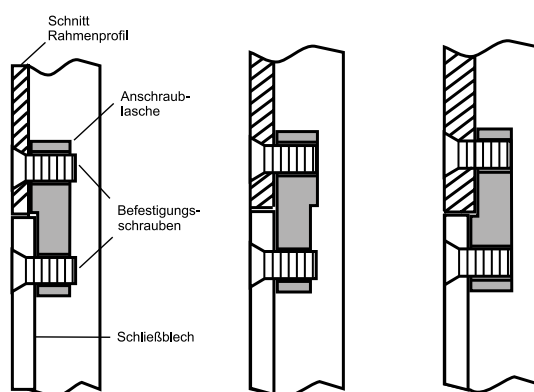
Technische Daten

Ausführung	Radius, 2 Stück
Gewindebohrung	M5

Best. Nr.

SET-LA-M5----00

Montagebeispiel für ein
3 mm dickes Schließ-
blech in 2, 3 und 4 mm
dicken Stahlzargen



Bestell-Formular

Vorlage kopieren, ausfüllen und zurück faxen!

Kunden-Nr.: _____

Absender: _____

Firma _____

Branche _____

Ansprechpartner _____

Telefon _____

Telefax _____

E-Mail _____

Straße / Postfach _____

PLZ / Ort _____

Datum: _____

ASSA ABLOY
Sicherheitstechnik GmbH

Bildstockstraße 20
72458 Albstadt
DEUTSCHLAND
Tel. +49 7431 123-143
Fax +49 7431 123-171
bestellung.effeff@assaabloy.com

Artikelnummer	Menge

Einfach per Fax an: **+49 7431 123-171** (Deutschland)
+49 7431 123-258 (weltweit)

Schnell-Bestellung – auch per E-Mail:

Als bewährter Partner für Türöffner-Systeme ist ASSA ABLOY Sicherheitstechnik für eine zuverlässige und schnelle Lieferung bekannt. Dabei bieten wir Ihnen zwei Bestellmöglichkeiten: Sie können uns das ausgefüllte Formular faxen oder Ihre Wünsche per E-Mail an die Adresse **bestellung.effeff@assaabloy.com** schicken.

Angebot und Lieferung erfolgt gemäß unserer Verkaufs- und Lieferbedingungen.

Auch zukünftig kommen wir den Forderungen nach technischen Weiterentwicklungen und Innovationen nach, deshalb müssen wir uns Konstruktionsänderungen vorbehalten. Auch die Abbildungen können daher im Einzelfall von den realen Produkten abweichen. Trotz größter Sorgfalt kann es zu Druckfehlern oder Irrtümern kommen. ASSA ABLOY übernimmt dafür keine Gewähr und geht keinerlei Verpflichtungen ein. Sämtliche abgedruckten Sicherheitsbestimmungen ohne Gewähr.

Die ASSA ABLOY Gruppe ist der Weltmarktführer in Zugangslösungen. Jeden Tag helfen wir Menschen sich sicherer und geborgener zu fühlen und eine offenere Welt zu erleben.

ASSA ABLOY
Opening Solutions

Technische Änderungen vorbehalten. 2.1901-243 000 00_DC

ASSA ABLOY (Schweiz) AG
Sicherheitssysteme
Untere Schwandenstrasse 22
CH-8805 Richterswil
Tel. +41 44 787 34 34
www.assaabloyopeningsolutions.ch