

Türschliesser von ASSA ABLOY



Überraschend leise:
die Close-Motion® Technologie

ASSA ABLOY

The global leader in
door opening solutions

Überraschend leise: die innovative Close-Motion® Technologie

Wie viel leise passt in einen Türschliesser? Mit der innovativen Close-Motion® Technologie von ASSA ABLOY gleiten Türen nahezu lautlos und absolut zuverlässig ins Schloss. Der Türflügel schliesst zunächst wie bei jedem herkömmlichen Türschliesser aus dem ASSA ABLOY Komplettprogramm. Close-Motion® sorgt dafür, dass die Tür nicht nur schnell schliesst, sondern beim Schliessvorgang zudem optimal gedämpft wird.

Im Klartext heisst das: zunächst ein zügiges Schliessen, gefolgt von einem sanften Abdämpfen und abschliessend ein sicheres Zuziehen der Tür. Und das Beste: Close-Motion® minimiert den Wartungsaufwand und benötigt keine komplizierten Nachjustierungen am Türschliesser. Einbau und Nachrüstung gestalten sich zudem denkbar einfach. Ist Close-Motion® einmal drin, bleibt Lärm einfach draussen.

Alle Vorteile auf einen Blick

- Schnelles und nahezu lautloses Schliessen der Tür
- Optimale Dämpfung beim Einfahren in die Verschlussposition
- Sicheres Zuziehen der Tür gegen den Dichtungsdruck
- Verbesserte Schliessfunktion bei Winddruck, Durchzug, Sog
- Ansprechendes Design durch Integration ins Türschliesser-Gehäuse
- Für 1- und 2-flügelige Türen geeignet
- Keine regelmässigen Nachjustierungen notwendig
- Minimiert die Quetschgefahr für Finger

Alle Türschliesser der DC700er Baureihe sind optional mit Close-Motion® erhältlich



Das kann sich hören lassen: Design trifft auf Komfort

Gerade Hotels, Kranken- und Mehrfamilienhäuser stehen vor der Herausforderung, trotz der lauten Umgebung eine wohltuend leise Atmosphäre zu schaffen. Selbstschliessende Türen in stark frequentierten Ein- und Ausgängen, Treppenhäusern, Fluren und Zimmern stellen hier eine massive Lärmquelle dar. Ihre Schliess- und Öffnungskräfte sind für Kinder, ältere Bewohner oder voll bepackte Gäste oft zu

gross und entpuppen sich als nur schwer zu überwindende Hindernisse. Im Hinblick auf diese Probleme wurde Close-Motion® entwickelt. Denn nur mit einer innovativen Ruhestifter-Technologie für alle Türschliesser können Gefahren- und Lärmquellen minimiert werden. Mit Close-Motion® kehrt nicht nur Ruhe ein, sondern auch ein angenehmer Schliesskomfort.

Close-Motion® rein,
Lärm raus – und zwar
genau dort, wo es
ganz besonders auf
eine angenehme
Atmosphäre ankommt



Maximale Funktionalität mit minimalem Montageaufwand

Alle ASSA ABLOY Türschliesser überzeugen durch die Kombination von technologischen Funktionen und komfortabler Handhabung. Das kompatible Zubehör der Türschliesser-Systeme, wie beispielsweise die unsichtbare Montageplatte, ermöglichen einen schnellen und bequemen Einbau. Sowohl Schliesskraft und -stärke als auch Öffnungsdämpfung und Endschlag lassen sich mit nur wenigen Handgriffen regulieren. Die gute Nachricht: mit der

neuen Close-Motion® Technologie sind die Zeiten des Nachjustierens vorbei! Durch die sanfte Dämpfung und das behutsame Zuziehen der Tür entfallen nachträgliche Einstellarbeiten am Türschliesser. Lediglich die einmalige Grundeinstellung muss vorgenommen werden. Der Standardeinbau eines Türschliessers mit Close-Motion® gestaltet sich ebenso reibungslos, wie die Montage eines herkömmlichen ASSA ABLOY Türschliessers aus dem Komplettprogramm.

Komfortabel durch intelligente Features: die praktische Close-Motion® Türschliesser Montage

- Einfache Befestigung der unsichtbaren Montageplatte
- Höhenverstellbare Achse lässt sich manuell einstellen
- Einfache Regulierung von Öffnungsdämpfung und -geschwindigkeit
- Problemloses Einstellen von Schliesskraft und -stärke
- Höhenverstellbare Gleitschiene für unkomplizierten Einbau
- Geeignet zur nachträglichen Montage an Feuer- und Rauchschutztüren
- Befestigung nach Bohrbild DIN EN 1154
- Für Anschlagtüren bis 1400 mm Breite

Aus Prinzip leise: ein Bewegungsablauf, viele Einsatzbereiche

Das Close-Motion® Prinzip hat sich bereits in den unterschiedlichsten Branchen etabliert: von Küchenherstellern über die Automobilindustrie – das sanfte Zuziehen und Abdämpfen von Türen jeglicher Art sorgt für einen lautlosen und sicheren Schliessvorgang. Bisher mussten Türen, abhängig von den individuellen Bedingungen vor Ort, regelmässig nachjustiert werden. Mit Close-Motion® nicht. Ist das neuartige System einmal

installiert, schliesst die Tür wie gewünscht leise. Dabei stören offene Fenster in Fluren, die gewöhnlich für Zug sorgen und damit laut knallende Türen provozieren, nicht länger. Unabhängig von Jahreszeiten und Witterungsverhältnissen hält Close-Motion® was es verspricht: sanft ins Schloss gleitende Türen für eine rundum leise Atmosphäre.

Für zentral genutzte
Türen in gewerblichen
Objekten wie Hotels



Gerade in der Tourismus- und Hotelleriebranche sind selbstschliessende Türen mit besonderem Bedienkomfort gefragt. Im Zimmer- und Flurbereich sollte eine ruhige Atmosphäre geschaffen werden, um den Gästen einen erholsamen Aufenthalt und vor allem einen tiefen Schlaf zu garantieren.

Für Ein- und Ausgänge
in privaten Mehrfamilienhäusern



Offene Fenster, gekippte Balkon- und angelehnte Kellertüren – sie alle sorgen für einen unangenehmen Zug im Hausflur und damit für laut knallende Türen. Mit Close-Motion® kehrt ein für allemal Ruhe ein. Ganz gleich, welche Bedingungen vor Ort herrschen – die innovative Close-Motion® Technologie sorgt für einen optimalen Schliessvorgang.

Für stark beanspruchte
Türen in öffentlichen
Gebäuden wie Krankenhäuser



Eine leise Umgebung spielt in Krankenhäusern eine entscheidende Rolle, denn die beste Medizin ist oftmals Ruhe und Erholung. Mit Close-Motion® schliessen die Türen rund um die Krankenzimmer, Behandlungsräume und zentral genutzte Bereiche besonders sachte und leise.

DC700G-CM

Türschliesser mit Cam-Motion® Technologie und integriertem Close-Motion® Element



ASSA ABLOY DC700G-CM

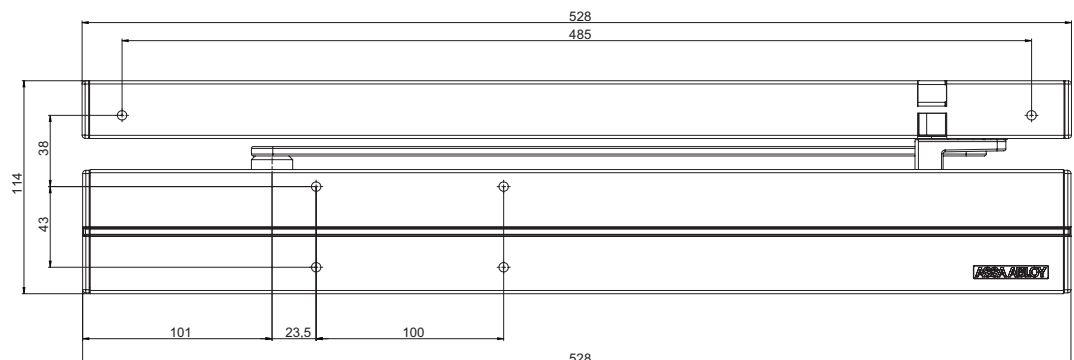
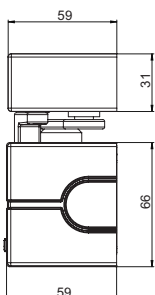
- Türschliesser mit Cam-Motion® Technologie, verlängerter Montageplatte und integriertem Close-Motion® Element für sicheres und geräuschfreies Schliessen
- Sicheres, leises Zuziehen der Tür ab einem Winkel von $\leq 10^\circ$
- Geeignet zur nachträglichen Montage an Feuer- und Rauchschutztüren, Befestigung nach Bohrbild DIN EN 1154, Beiblatt 1:2003-11
- Geprüft als Gesamtelement nach EN 1154, Grösse 3-6
- für Anschlagtüren bis 1400 mm Breite

Leistungsmerkmale G150

- Close-Motion® Steuerkurve in die Gleitschiene integriert
- Bohrbild der Standardgleitschienen von ASSA ABLOY nutzbar
- 2 mm höhenverstellbar zum Toleranzausgleich
- verdeckte Befestigungsschrauben

Leistungsmerkmale DC700G-CM

- Integriertes Close-Motion® Element im verlängerten Schliessergehäuse
- Close-Motion® Element horizontal/vertikal justierbar
- Optionale Manipulationssicherung, Montage ohne Demontage von Funktionselementen
- Normalmontage Bandseite
- Für DIN links und DIN rechts angeschlagene Türen
- Achse bis 14 mm stufenlos höhenverstellbar
- Schliessgeschwindigkeit, Endschlag stufenlos von vorne verstellbar
- Schliesskraft stufenlos einstellbar
- Öffnungswinkel bis 160°
- Thermodynamische Ventile für konstante Geschwindigkeit
- Standardfarben: Silber EV1, Edelstahl-Design



DC700G-CM

Technische Daten

Technische Daten	
Schliesskraft stufenlos einstellbar	EN 3-6
Türbreite bis	1400 mm
Feuer- und Rauchschutz	Ja
DIN-Richtungen	DIN links / DIN rechts
Normalmontage Bandseite	Ja
Schliessgeschwindigkeit	stufenlos 160°-10°
Endschlag	stufenlos 10°-0°
Öffnungsdämpfung	stufenlos ab 75°
Öffnungswinkel Bandseite	ca. 160°
Türschliesser geprüft nach	DIN EN 1154
Abmessungen Türschliesser	527 x 66 x 59 mm
Abmessungen Gleitschiene	527 x 30 x 58 mm
Close-Motion® Einheit	
Dämpfung beim Schliessen	Ja
Unterstützung beim Zuziehen	Ja
Feuer- und Rauchschutz	Ja, mit Manipulationssicherung
DIN Richtungen	DIN links / DIN rechts
Manipulationssicherung	DIN links / DIN rechts

Die Vorteile im Überblick

Unser Service für Sie: hier zeigen wir Ihnen die Vorteilspunkte unserer Türschliesser-Modelle für Ihren persönlichen Geschäftsbereich auf.

Kundensegment	Vorteile
Planer	integriertes Close-Motion® Element, Lösung für anspruchsvolle Türsituationen (z.B. Schleusen), grosser Einsatzbereich, kompakte Bauform, modernes Design, für Türen bis 1400 mm Türflügelbreite
Verarbeiter	<ul style="list-style-type: none"> - geeignet zur nachträglichen Montage, Bohrbild nach DIN EN 1154, Beiblatt 1 - vormontierte Baugruppen für einfache, schnelle Montage - DIN links und DIN rechts für die Normalmontage an der Bandseite geeignet - Für Türen bis 1400 mm Türflügelbreite
Anwender	<ul style="list-style-type: none"> - sicheres, geräuschfreies Schliessen der Tür - minimierte Quetschgefahr der Finger bei schliessender Tür - optional: Manipulationssicherung gegen ungewolltes Betätigen

Die kompletten Ausschreibungstexte finden Sie im Internet unter: www.assaabloy.ch unter «Service» im Support-Bereich.

Ausschreibungstext DC700G-CM

ASSA ABLOY Türschliesser mit Cam-Motion® Technologie, verlängerter Montageplatte und integriertem Close-Motion® Element. Gleitschiene mit integrierter Close-Motion® Steuerkurve. Durchgehende Abdeckhaube für Türschliesser und Gleitschiene; geeignet zur nachträglichen Montage an Brandschutztüren mit Gleitschientürschliesser und Befestigung nach Bohrbild DIN EN 1154 Beiblatt 1:2003-11;

- Schliesskraft stufenlos einstellbar, EN-Grösse 3-6, für Türbreite bis 1400 mm
- Türschliesser DC700 nach DIN EN 1154 geprüft, mit CE Kennzeichnung
- Schliessgeschwindigkeit, Endschlag und Öffnungsdämpfung stufenlos von vorne einstellbar
- max. Höhenausgleich durch die Achse 14 mm, stufenlos
- geeignet für Feuer- und Rauchschutztüren
- DIN links und DIN rechts verwendbar
- Close-Motion® Einheit horizontal (± 6 mm) und vertikal (± 5 mm) justierbar

Zubehör:

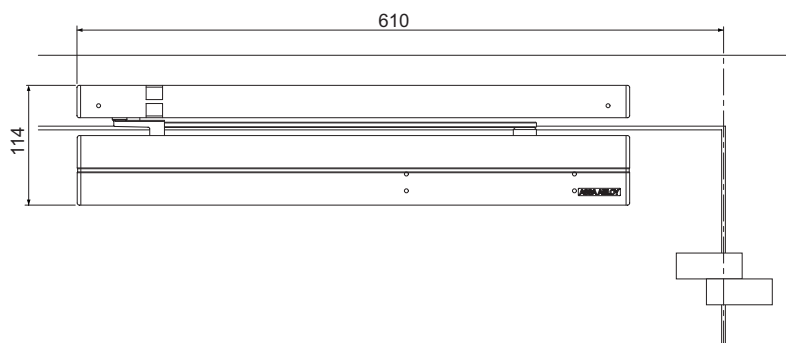
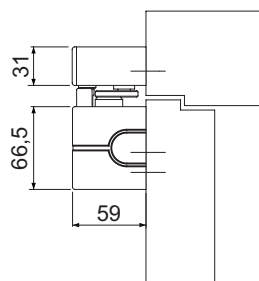
- ☐ Montageplatte A131
- ☐ mechanische Öffnungsdämpfung A188
- ☐ Manipulationssicherung M220 / M225
- ☐ Distanzplatten A230 / A240 / A250 / A260

Farbe:

- ☐ Silber EV1
- ☐ Edelstahl-Design

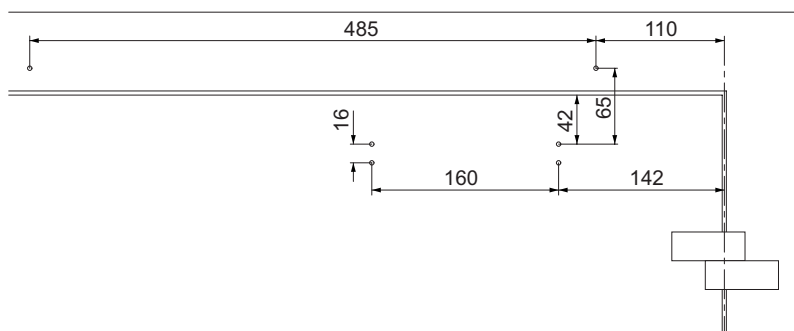
DC700G-CM

Masszeichnungen und Bestellinformationen



Platzbedarf an Türen
bei Normalmontage
Bandseite

DIN rechts abgebildet
DIN links spiegelbild-
lich



Anschlagmasse
Direktbefestigung bei
Normalmontage
Bandseite

DIN rechts abgebildet
DIN links spiegelbild-
lich

Bezeichnung / Artikel	Best. Nr.
DC700G-CM, Close-Motion® Türschliesser EN 3-6, silber EV1	DC700CM----EV1-
DC700G-CM, Close-Motion® Türschliesser EN 3-6, Edelstahl-Design	DC700CM----35--
Gleitschiene G150, Close-Motion®	DCG150-----EV1-
Gleitschiene G150, Close-Motion®	DCG150-----35--
Manipulationssicherung Close-Motion® M220 für Feuer- und Rauchschutztüren, DIN rechts	DCM220-----40
Manipulationssicherung Close-Motion® M225 für Feuer- und Rauchschutztüren, DIN links	DCM225-----40
Distanzplatte A230, 2 mm, silber	DCA230-----35--
Distanzplatte A240, 3 mm, silber	DCA240-----35--
Distanzplatte A250, 5 mm, silber EV1	DCA250-----EV1-
Distanzplatte A260, 15 mm, silber EV1	DCA260-----EV1-

Die ASSA ABLOY Gruppe ist der Weltmarktführer in Zugangslösungen. Jeden Tag helfen wir Menschen sich sicherer und geborgener zu fühlen und eine offenere Welt zu erleben.

ASSA ABLOY
Opening Solutions

Technische Änderungen vorbehalten. 2.1901-222 000 04_DC

ASSA ABLOY (Schweiz) AG
Sicherheitssysteme
Untere Schwandenstrasse 22
CH-8805 Richterswil
Tel. +41 44 787 34 34
www.assaabloyopeningsolutions.ch