

# Aperio® KL100

## Serrure sans fil pour armoires et casiers

**ASSA ABLOY**  
Opening Solutions

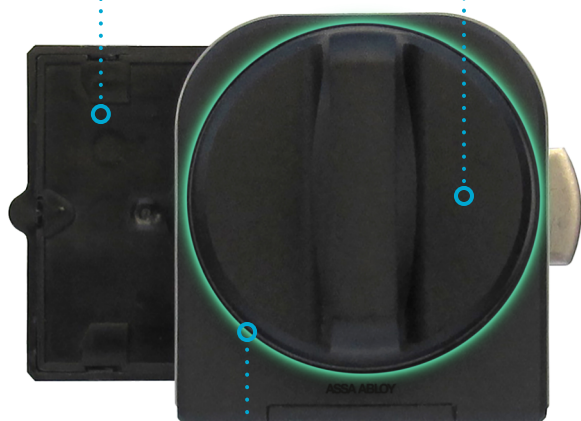
Protection sans fil pour vos casiers et armoires

*L'Aperio KL100 d'ASSA ABLOY est le moyen le plus simple d'améliorer le contrôle d'accès aux ouvertures au-delà des portes. Elle s'installe sans câblage ni perçage de la porte de l'armoire et fonctionne avec presque tous les systèmes contrôle d'accès, via integration Online, Offline ou -standard OSS offline.*

Experience a safer  
and more open world

La batterie, située à l'intérieur de la porte, est facile à remplacer en quelques secondes à l'aide d'une seule vis.

Discret, avec une empreinte visuelle minimale et un design contemporain.

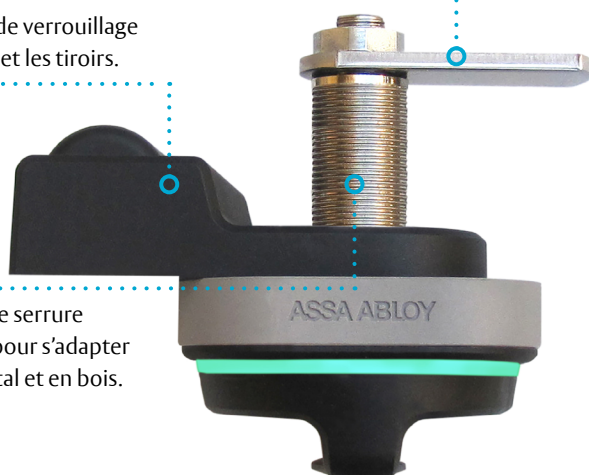


Une LED intégrée signale instantanément si l'accès est autorisé ou refusé.

Quatre positions de verrouillage pour les armoires et les tiroirs.

Plusieurs cames disponibles.

Quatre versions de serrure sont disponibles pour s'adapter aux portes en métal et en bois.



### Intégration facile

Aperio KL100 fonctionne de manière transparente avec les systèmes de contrôle d'accès qui ont une intégration Aperio via le protocole AADP ou le hub Wiegand. Aucune intégration de base de données n'est nécessaire.



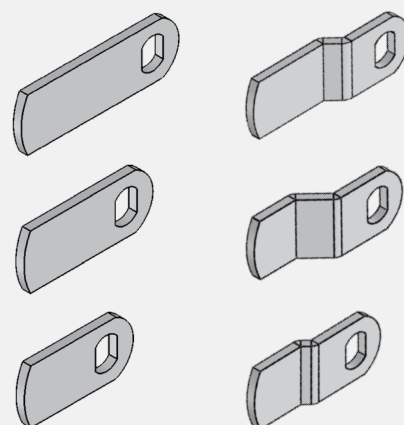
### Installation rapide

Il suffit de quelques minutes pour échanger un cylindre mécanique pour une Aperio KL100.



### Flexibilité

Idéal pour les projets de modernisation, la KL100 vous permet de personnaliser votre solution avec une large gamme de types de cames.



# Aperio® KL100 Serrure de casier/armoire | Pour un usage à l'intérieur

## Caractéristiques techniques

①	Authentification	Carte ou smartphone
✓	Agréments	CE, UKCA
	Dimensions	<b>Court</b> : 82,5 × 63 × 58,5 mm <b>Long</b> : 82,5 × 63 × 75 mm (Dimensions extérieures H × L × P)
⚙️	Version	<b>Deux longueurs</b> : cylindres courts et longs pour s'adapter aux portes en métal et en bois <b>Deux diamètres</b> : 19 mm et 22 mm
	Surface	Couverture : noire et gris
	Pile	1 × Lithium CR123A
🔋	Autonomie de la pile	25 ouvertures par jour pendant 106 mois
	Alimentation de secours	Via connecteur micro-USB
	Standard radio	IEEE 802.15.4 (2.4 GHz)
📶	Cryptage (communication radio)	AES 128 bits
	Distance entre le lecteur et le hub	Jusqu'à 25m en fonction de la configuration du bâtiment
🌡️	Classe de protection	IP54
	Plage de température de fonctionnement	0° C à 55° C
	Résistance humidité	< 85% (sans condensation)
💡	Statut	LED (rouge/vert/orange)
	Technologies RFID (Selon le type de lecteur)	iCLASS, iCLASS SE, iCLASS Seos, MIFARE Classic, Mifare Classic SE, Mifare Ultralight, Mifare Plus, Mifare DESFire 0.6, Mifare DESFire EV1, Mifare DESFire EV2, Mifare DESFire EV3 (EV2 et EV3 uniquement en mode "Legacy"), Mifare DESFire SE, PicoPass, ISO 14443A UID, ISO 14443B UID, ISO 15693 UID
📶	Lecture RFID	UID / Secteur / Bloc / Application / Fichier / En fonction de la technologie RFID
	Distance de lecture RFID	Jusqu'à 4 cm
	Interface de configuration	Communication par radio (dongle USB) ou câble Micro-USB (accessoire)
📶	Modes de fonctionnement hors ligne et en ligne	Aperio® Online; Aperio® Offline; Standard OSS Offline
📶	Technologies mobiles	NFC et BLE



### Contenu :

- Une unité KL100 avec batterie (Lithium CR123A)
- Une came
- Instructions d'installation
- Accessoires



### Communique avec :

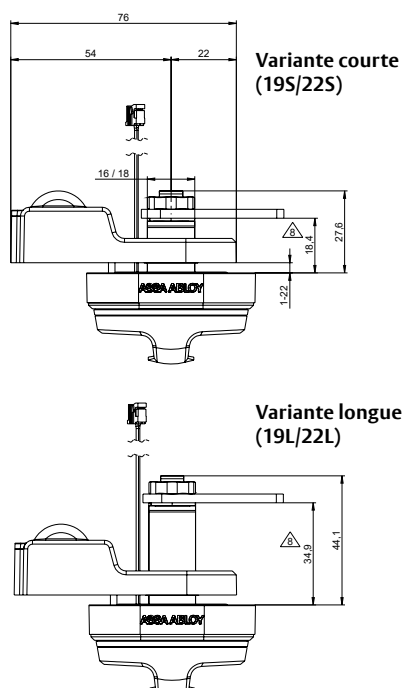
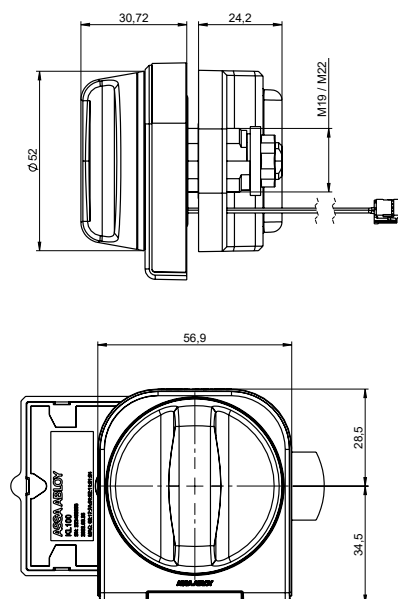
- Hub de communication RS485
- Hub de communication Aperio IP
- Hub de communication Wiegand (versions standard et advanced)



### Gestion intelligente des identifiants :

Jusqu'à 1000 utilisateurs peuvent se voir accorder un accès même si l'EAC est temporairement hors service.

## Dimensions en mm



## Dimensions de perçage

