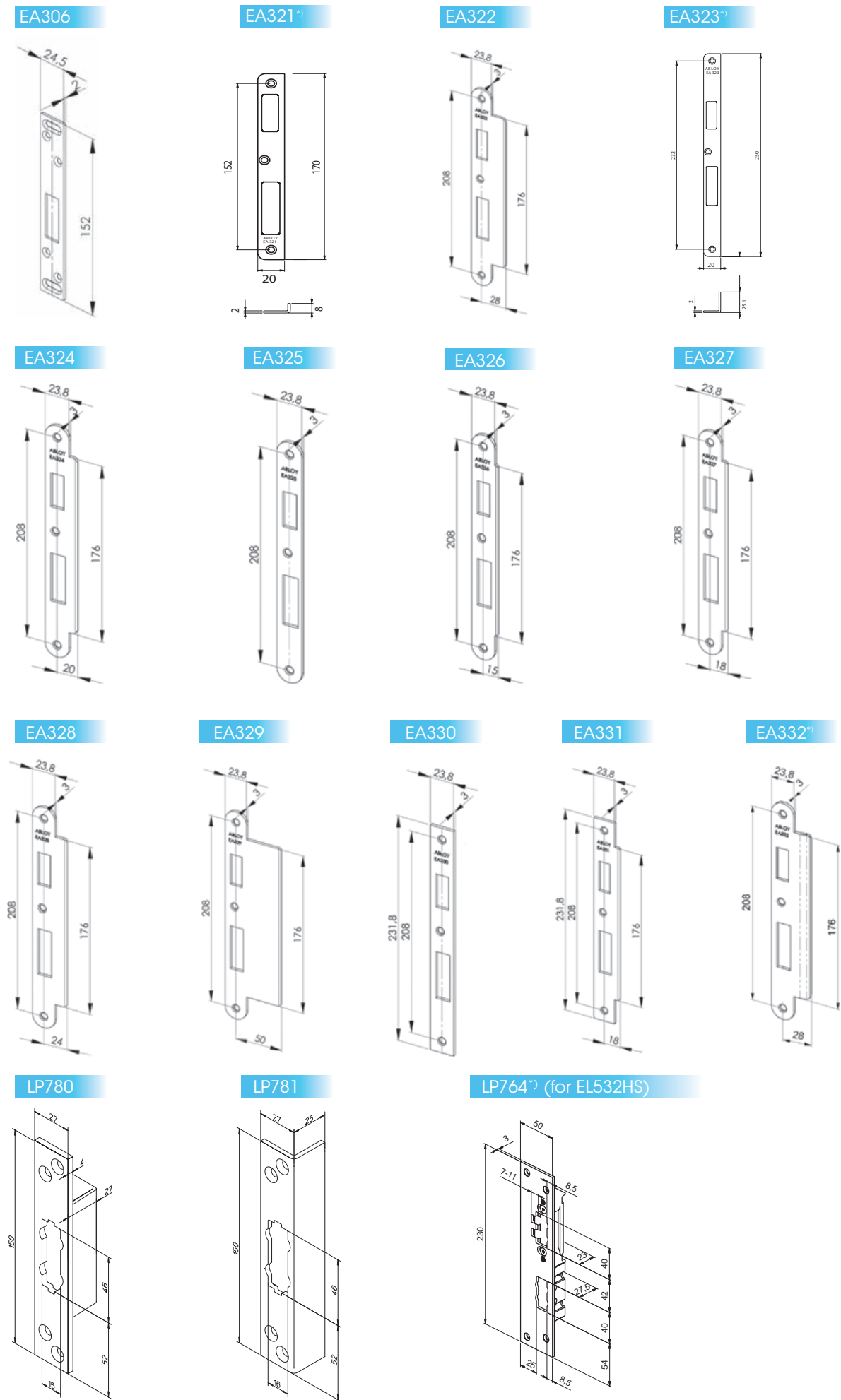


SCHLIESSBLECHE



*) Türanschlag muss angeführt werden

NOTAUSGANGSEINRICHTUNGEN GEMÄSS EN 179

Die folgenden Schlösser und Klinken sind zugelassen für die gemeinsame Montage bei einer Notausgangstür zur Einhaltung von EN 179.

	ABLOY	IKON	FSB	HEWI	SAPEX
Profilrüsschlösser	DO 20.33.01 DO 20.33.02	DO 20.15.02	DO 20.03.01 DO 20.03.02	DO 20.03.01 DO 20.03.02	DO 20.32.01 DO 20.32.02
EL418 EL420	ABLOY INOXI 3-19/013/120 PZ+BL	e.g. S6B8	10 1001 79, 06 1004 79 RTG/RTV, 10 1004 79, 06 1004 79 RTG/RTV, 10 101679, 06 1018 79 RTG/RTV, 10 1023 79, 06 1023 79 RTG/RTV, 10 1035 79, 06 1035 79 RTG/RTV, 10 1045 79, 06 1045 79 RTG/RTV, 10 1057 79, 06 1057 79 RTG/RTV, 10 1078 79, 06 1078 79 RTG/RTV, 10 1083 79, 06 1083 79 RTG/RTV, 10 1107 79, 06 1107 79 RTG/RTV, 10 1108 79, 06 1108 79 RTG/RTV, 10 1119 79, 06 1119 79 RTG/RTV, 10 1146 79, 06 1146 79 RTG/RTV, 10 1152 79, 06 1152 79 RTG/RTV, 10 1160 79, 06 1160 79 RTG/RTV, 10 1161 79, 06 1161 79 RTG/RTV, 10 1189 79, 06 1183 79 RTG, 10 1222 79, 06 1222 79 RTG/RTV	111, 111.23, 114.23GK, 131, 132, 111X, 112X, 113X, 103X, 104X 165X, 166X, 171X, 172X, 186X, 187X, 127, 128, 165.21, 111.23PB, 114.23PB, 165A, 166A	e.g. 60-0719
Schlösser für Holz- und Metalltüren	ABLOY DO 20.33.01 DO 20.33.02	IKON DO 20.15.02			SAPEX DO 20.32.01 DO 20.32.02
EL518 EL520	e.g. ABLOY INOXI 3-19/012/120 PZ+BL	e.g. S4K6			e.g. 60-0119

Die Sicherheitsmerkmale dieses Produktes sind wesentlich für die Erfüllung von EN 179. Es sind keinerlei Änderungen irgendwelcher Art außer jenen, die in der Einbauanleitung beschrieben sind, zugelassen.

PANIKAUSGANGSEINRICHTUNGEN GEMÄSS EN 1125

Die folgenden Schlösser und Griffstangen sind zugelassen für den gemeinsamen Einbau bei einer Panikausgangstür zur Einhaltung von EN 1125. Die Griffstangen können zum Beispiel gemeinsam mit den oben angeführten Beschlägen (Tabelle EN 179) zur Einhaltung von EN 1125 eingebaut werden.

Profilrüsschlösser	effeff DO 30.04	JPM DO 30.05	TESA DO 30.06
EL 418 EL 420	8000-00-1100 (-), 8000-10-1100 (PZ)	NORMA 990000-XX-0A 990100-XX-0A 990001-XX-0A 990101-XX-0A 991000-XX-0 991100-XX-0A 991001-XX-0A	UNIVERSAL SERIE 19709G9xx
EL419 EL422	8000-00-1100 (-), 8000-11-1100 (RZ)		
Schlösser für Holz- und Metalltüren	effeff DO 30.04		
EL518 EL520	8000-00-1100 (-), 8000-20-1100 (PZ)		
EL519 EL522	8000-00-1100 (-), 8000-21-1100 (RZ)		

Die Sicherheitsmerkmale dieses Produktes sind wesentlich für die Erfüllung von EN 1125. Es sind keinerlei Änderungen irgendwelcher Art außer jenen, die in der Einbauanleitung beschrieben sind, zugelassen.

Die Normen EN179 und EN1125 werden eingehalten, wenn das oben angeführte Schloss mit den in dieser Broschüre aufgelisteten **ABLOY®** Schließblechen eingebaut wird. Dieses Informationsblatt darf nicht beim Einbau eines Schlosses verwendet werden. Der Bohrplan, das Anschlussschema und die Einbauanweisungen sind in der Einbauanleitung enthalten, welche jedem Schlosskastenpaket beiliegt. Wir behalten uns das Recht vor, Änderungen an den in dieser Broschüre beschriebenen Produkten durchzuführen.

ABLOY® CERTA
DEFINED BY PERFECTION.



www.abloy.com

Abloy Oy
Wahlforsinkatu 20
P.O. Box 108
FI-80101 JOENSUU
FINLAND
Tel. +358 20 599 2501
Fax +358 20 599 2209



ASSA ABLOY



Austria GmbH
Sicherheitssysteme
mechanisch-elektronisch
Ischlerbahnstrasse 15
A-5020 Salzburg, ÖSTERREICH
Tel.: +43/(0)662/454363-0
Fax: +43/(0)662/454363-19
E-mail: info@assaabloy.at
Internet: www.assaabloy.at

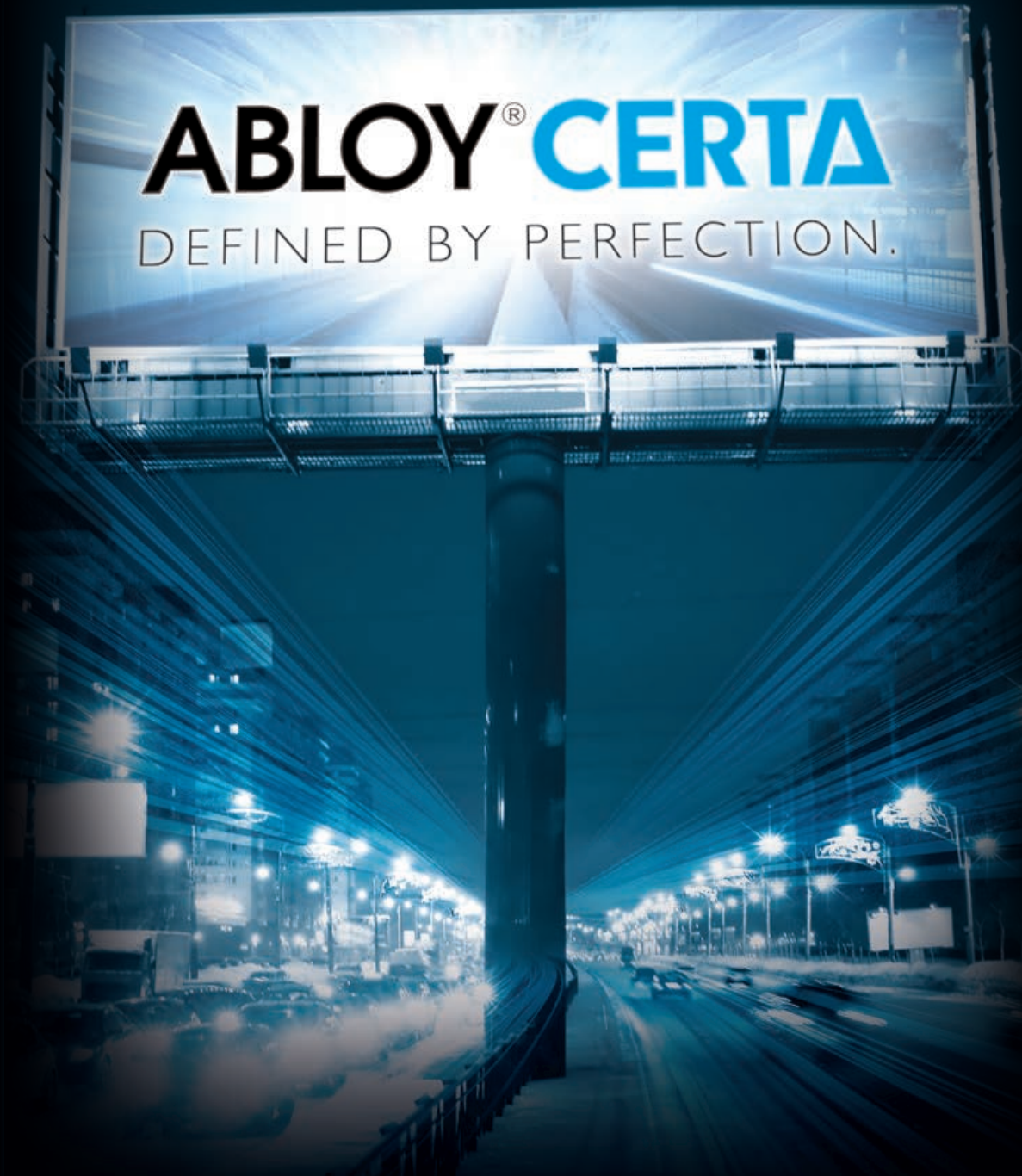
An ASSA ABLOY Group brand

Abloy Oy is one of the leading manufacturer of locks, locking systems and architectural hardware and the world's leading developer of products in the field of electromechanical locking technology. ASSA ABLOY is the global leader in door opening solutions, dedicated to satisfying end-user needs for security, safety and convenience.

ASSA ABLOY



Technische Broschüre



**SMALL BUSINESS
PUBLIC
HI-SECURITY**

An ASSA ABLOY Group brand

ASSA ABLOY

DIE NEUE ABLOY® CERTA MOTORSCHLOSSPALETTE

ABLOY® Elektroschlösser haben immer schon unübertroffene Sicherheit, Schutz, leichte Bedienbarkeit und Spitzendesign geboten. Die neue **ABLOY® CERTA** Motorschlosspalette hebt diese Konstruktions- und Designprinzipien auf eine neue Stufe der Perfektion und überdenkt die Rolle des Motorschlösses als die erste und beste Sicherheitsgarantie in Kleinbetrieben, großflächigen Geschäftsobjekten und Industriekomplexen. Die Motorschlosspalette besteht aus Produkten, die für den Einbau in Holz-, Metall- und schmale Profiltüren konzipiert sind.

EINSATZ

ABLOY® CERTA Motorschlösser werden bei Türen für folgende Erfordernisse eingebaut:

- Leichte Bedienbarkeit (Drück-/Ziehfunktion)
- Sicherheit (keine Drücker auf der Außenseite)
- Lange Lebensdauer (stark frequentierte Türen)
- Alle Kategorien haben Produkte für Holz- und Metalltüren und für schmale Profiltüren sowie Mehrfachverriegelungsschlösser.

Small business

Schmale Profiltüren EL418, MP418
Holz- und Metalltüren EL518, MP518

Public

Schmale Profiltüren EL420, MP420
Holz- und Metalltüren EL520, MP520

Hi-Security

Schmale Profiltüren EL432, MP432
Holz- und Metalltüren EL532, EL532HS, MP532

Auch erhältlich: Schlösser für Schweizer Rundzylinder (RZ):

Small business

Schmale Profiltüren EL419, MP419
Holz- und Metalltüren EL519, MP519

Public

Schmale Profiltüren EL422, MP422
Holz- und Metalltüren EL522, MP522

Hi-Security

Schmale Profiltüren EL434, MP434
Holz- und Metalltüren EL534, MP534

Wenn der Ausgang mittels Drücker notwendig ist, wird das Motorschloss mit einem Innendrucker montiert. Wenn sowohl der Zugang als auch der Ausgang elektrisch gesteuert werden soll, wird das Motorschloss mit einem Knauf auf beiden Seiten der Tür montiert. Die Schlösser können durch ein Zutrittskontrollsystem oder durch ein anderes Fernsteuerungssystem wie Zeitkontrolle, Codeschloss oder Schlüsselschalter elektrisch gesteuert werden.

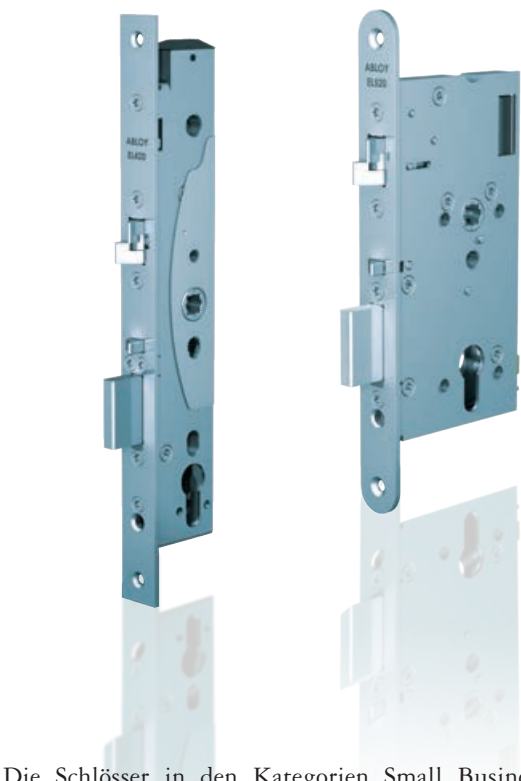
Die Schlösser der Small Business Kategorie sind geeignet für Ausgangstüren (EN179/EN1125).

Die Schlösser der Kategorie Public sind geeignet für Ausgangstüren (EN179/EN1125) und Brandschutztüren.

Schlösser der Hi-Security Kategorie sind geeignet für Brandschutztüren und Ausgangstüren (elektrisch gesteuert).

FUNKTION

Das **ABLOY® CERTA** Motorschloss hat zwei Verriegelungssysteme: eine Kreuzfalle und einen Riegel. Der Riegel wird durch den Motor im Schlosskasten zurückgezogen und die Kreuzfalle wird freigeschaltet, wenn die externe Steuerung einen Impuls bekommt.



Die Schlösser in den Kategorien Small Business (EL418, EL518) und Public (EL420, EL520) können immer mittels Innendrucker geöffnet werden.

Der Innendrucker der Schlösser in der Hi-Security Kategorie (EL432, EL532, EL532HS) ist elektrisch gesteuert, die Schlösser können jedoch im Notfall oder bei Stromausfall immer mittels Innendrucker geöffnet werden. Die mechanische Öffnung mittels Zylinder ist immer möglich.

STEUERUNGSSCHALTER

Der Riegel wird im Schlosskasten für die eingestellte Rückhaltezeit von 2...15 Sekunden zurückgezogen.

Dauer-Auf (Small Business, Public und Hi-Security):

Der Riegel bleibt eingefahren, solange die externe Steuerung einen Impuls bekommt.

Wenn die Tür schließt und die Riegel-Rückhaltezeit oder der elektrische Impuls abgefallen ist, ist der Riegel ausgefahren und die Kreuzfalle blockiert. Im Falle eines Stromausfalles ist der Riegel immer ausgefahren in den Kategorien Public (EL420, EL520) und Hi-Security (EL432, EL532). In der Kategorie Small Business (EL418, EL518) bleibt der Riegel bei Stromausfall in seiner gegenwärtigen Position.

NORMEN

EN 179	Notausgang
EN 1125	Panikausgang
EN 1634-1	Feuerschutz
EN 61000-6-1	EMC
EN 61000-6-3	EMC
EN 12209	Mechanischer Widerstand
EN 14846	Elektroschlösser und Schließbleche

ÖRTLICHE RICHTLINIEN

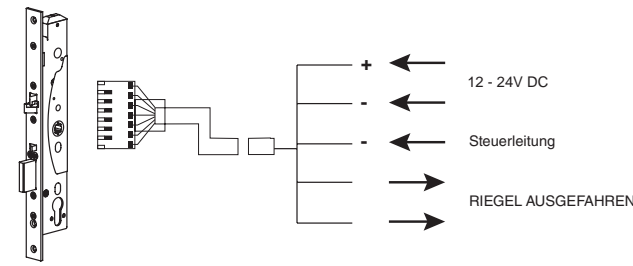
NEN 5089
SKG, mechanische Festigkeit und Einbruchwiderstand

GOST-R

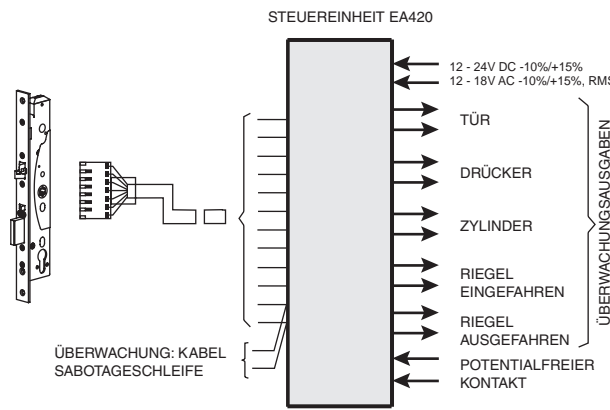
Elektromechanische Schlosskästen von Abloy werden immer nach den neuesten Fassungen der Normen geprüft.

STEUERPRINZIP UND VERFÜGBARE ÜBERWACHUNGS-AUSGABEN

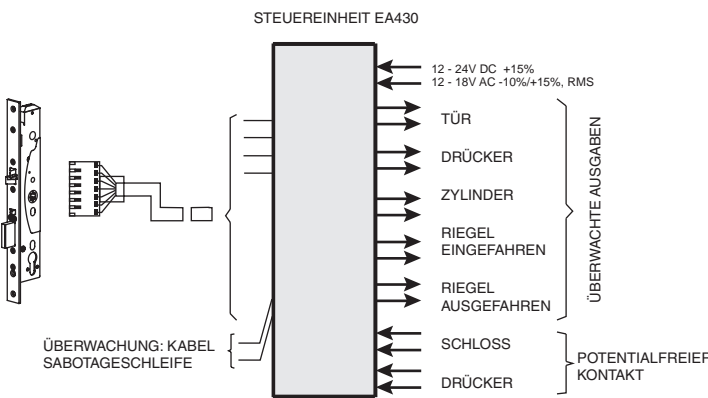
SMALL BUSINESS



PUBLIC



HI-SECURITY



STANDARDLIEFERUNG

Die Standardlieferung beinhaltet:

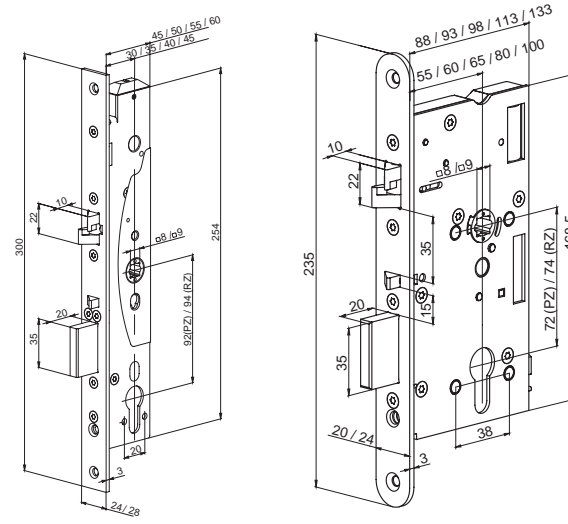
- Schlosskasten
- Befestigungsschrauben usw.
- Drückernussadapter
- Einbauanleitung

Bitte bei Bestellung angeben:

- Schlosstyp
- Dornmaß
- Stulpblech
- Schließblech

MASSE

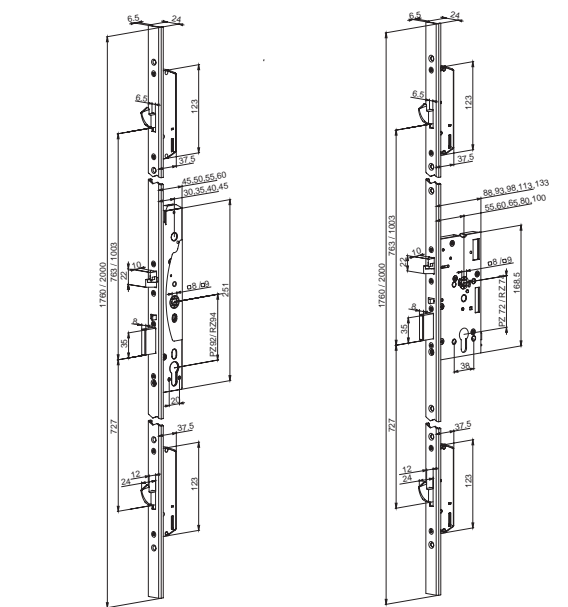
FÜR SMALL BUSINESS, PUBLIC UND HI-SECURITY, Einfachverriegelungen



Für schmale Profiltüren

Für Holz- und Metalltüren

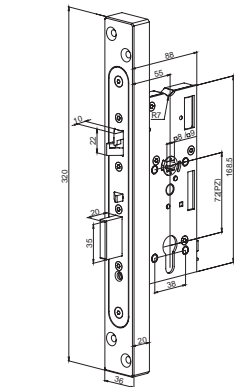
FÜR SMALL BUSINESS, PUBLIC UND HI-SECURITY, Mehrfachverriegelungen



Für schmale Profiltüren

Für Holz- und Metalltüren

Für HIGH-SECURITY SCHLOSS EL532HS



Für Holz- und Metalltüren

Das Hochsicherheitstürdrückerset ist mit EL532HS zu verwenden, um ultimative Sicherheit zu erreichen. (DH628 Inoxi Sicherheitsset1). Die Mindestturdicke mit Hochsicherheitsrückset beträgt 64 mm. Der Türanschlag muss bei der Bestellung angegeben werden. Das Hochsicherheitsrückerset ist auch mit anderen Certa Schlosskästen (für Holz- und Metalltüren) kompatibel, um mehr Sicherheit zu erzielen.

TECHNISCHE DETAILS

	SMALL BUSINESS	PUBLIC	HI-SECURITY
SPANNUNG	12-24 VDC (+15%)	12-24 VDC (+/-15%) 12-18VAC RMS (-10%/+15%)	12-24 VDC (+/-15%) 12-18 VAC RMS (-10%/+15%)
STROMAUFNAHME - Max. - Normal - Ruhestrom	0.7 A (12 V), 0.45 A (24 V) 0.125 A (12 V), 0.08 A (24 V) 0.025 A (12 V), 0.02 A (24 V)	1.3 A (12 V), 0.6 A (24 V) 0.45 A (12 V), 0.22 A (24 V) 0.08 A (12 V), 0.04 A (24 V)	0.75 A (12 V), 0.58 A (24 V) 0.25 A (12 V), 0.15 A (24 V) 0.1 A (12 V), 0.06 A (24 V)
Relais	Max. 0.1 A 30 V AC/ DC resist. 3 W	Max. 0.8 A 30 V AC/ DC resist. 20 W	Max. 0.8 A 30 V AC/ DC resist. 20 W
BETRIEBSTEMPERATUR	-20°C - +60°C	-20°C - +60°C	-20°C - +60°C
RIEGEL HUB - Riegel - Kreuzfalle - Hakenriegel in Mehrfachverriegelung	20 mm 10 mm 24 mm	20 mm 10 mm 24 mm	20 mm 10 mm 24 mm
DORNMASS - Holz- und Metalltüren - Schmale Profiltüren	55, 60, 65, 80, 100 mm 30, 35, 40, 45 mm	55, 60, 65, 80, 100 mm 30, 35, 40, 45 mm	55, 60, 65, 80, 100 mm 30, 35, 40, 45 mm
STULPBLECH - Holz- und Metalltüren - schmale Profiltüren - Multipoints	20, 24 mm 24, 28 mm 24 x 6.5 x 1760/2000 mm	20, 24 mm 24, 28 mm 24 x 6.5 x 1760/2000 mm	20, 24 mm 24, 28 mm 24 x 6.5 x 1760/2000 mm
DRÜCKERNUSS	9 mm (8 mm mit Drücknussadaptern)	9 mm (8 mm mit Drücknussadaptern)	9 mm (8 mm mit Drücknussadaptern)
EINSTELLBARE FUNKTIONEN	Mechanische Funktionen: - Türanschlag der Steuerfalle	Mechanische Funktionen: - Türanschlag der Steuerfalle	Mechanische Funktionen: - Türanschlag der Steuerfalle
ÜBERWACHUNGS-AUSGABEN	Riegel ausgefahren	Riegel ausgefahren Riegel eingefahren Tür geschlossen Drücker betätigt Zylinder betätigt Sabotagekabel	Riegel ausgefahren Riegel eingefahren Tür geschlossen Drücker betätigt Zylinder betätigt Sabotagekabel

STELLUNG DER SCHLIESSNOCKE



ZYLINDER, BESCHLÄGE UND ZUBEHÖR

	EUROPROFIL DIN ZYLINDER		BESCHLÄGE	KABEL	KABEL- ÜBER- GÄNGE	SCHLIESS- BLECHE für Hauptschlösser	SCHLIESS-BLECHE für Nebenschlösser
	ABLOY PROTEC ²	ABLOY NOVEL					
Halb- zylinder	CY321T, CY331T CY326T, CY336T	CY321, CY331U CY326U, CY336U	ABLOY [®]) IKON RUKO BEZAULT andere	SMALL BUSINESS EA211 (6m) EA221 (10m)	EA280 EA281	EA321 ^{**)} EA322 EA323 ^{**)} EA324 EA325 EA326 EA327 EA328 EA329 EA330 EA331 EA332 ^{**)} LP764 ^{**)}	EA306 LP780 LP781
Doppel- zylinder	CY322T, CY332T CY327T, CY337T	CY322U, CY332U CY327U, CY337U		PUBLIC EA218 (6m) EA219 (10m)			
Drehknopf- zylinder	CY323T, CY333T CY328T, CY338T	CY323U, CY333U CY328U, CY328U		HI-SECURITY EA230 (6m) EA231 (10m)			

*) Für weitere Informationen kontaktieren Sie bitte Abloy Oy

**) Türanschlag muss angeführt werden

DIE ÜBERRAGENDEN EIGENSCHAFTEN VON ABLOY® CERTA



UMWELTBEDINGUNGEN



ELEKTROMAGNETISCHE VERTRÄGLICHKEIT



Nachgewiesene FEUERSCHUTZ-EIGNUNG
Geprüft gemäß EN1634



LEBENSDAUER
Geprüft bis zu 500.000 Zyklen mit 5 kg Seitenlast



ZUGANGSKONTROLLE
Verfügbare Funktionen werden gemäß Konzept spezifiziert



NOTAUSGANG
Geprüft gemäß EN179 und EN1125



EINBRUCH-WIDERSTAND
Seitenlast von 30.000 N bis zu 60.000 N